



Fado

115,95 m²

plus garaż 31,55 m²

Dom parterowy z poddaszem użytkowym i garażem 2-stanowiskowym, przestronny taras na zaplecze

min. wymiary działki 19,6 x 20,45 m

pow. netto parteru	103,35 m ²
pow. całkowita	228,35 m ²
pow. zabudowy	124,90 m ²
kubatura brutto	689,85 m ³
wysokość budynku	7,83 m
kąt nachylenia dachu	35°
rodzaj stropu	gęstożebrowy
pow. dachu	209,00 m ²



TECHNOLOGIA

Ściany z pustaka ceramicznego grubości 25 cm + ocieplenie w systemie Termo Organika. Pokrycie dachu dachówką cementową. Brama garażowa i drzwi zewnętrzne marki Hörmann.

Do tego projektu możesz wprowadzić zmiany, na które wyrazimy bezpłatną zgodę. Więcej na www.studioatrium.pl

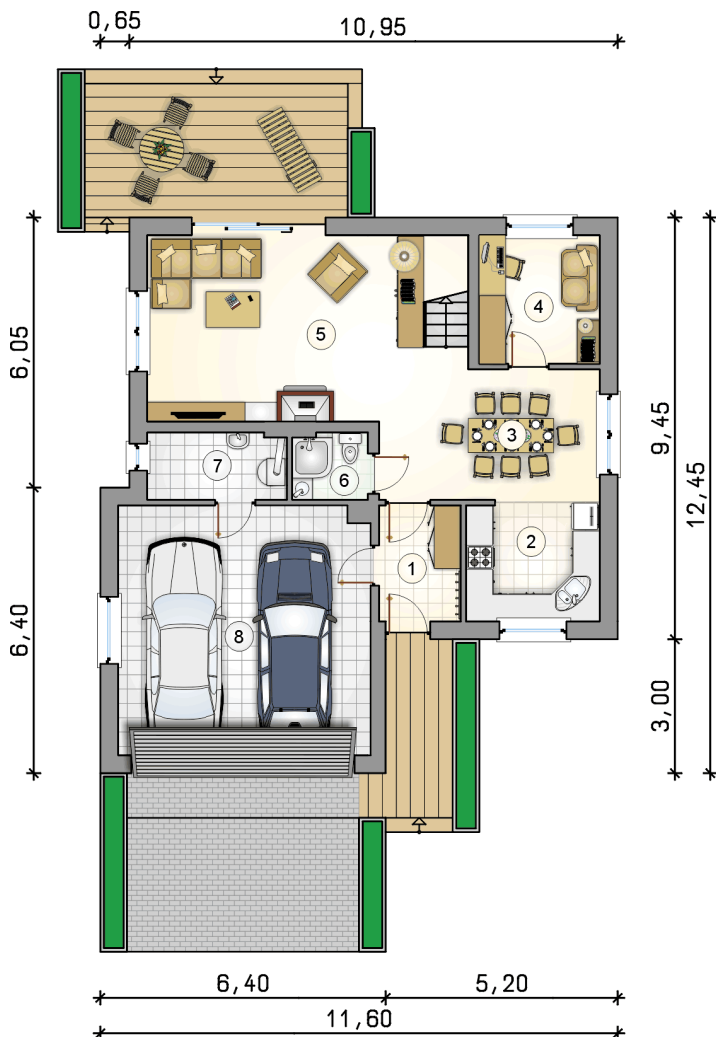
KOSZTY BUDOWY

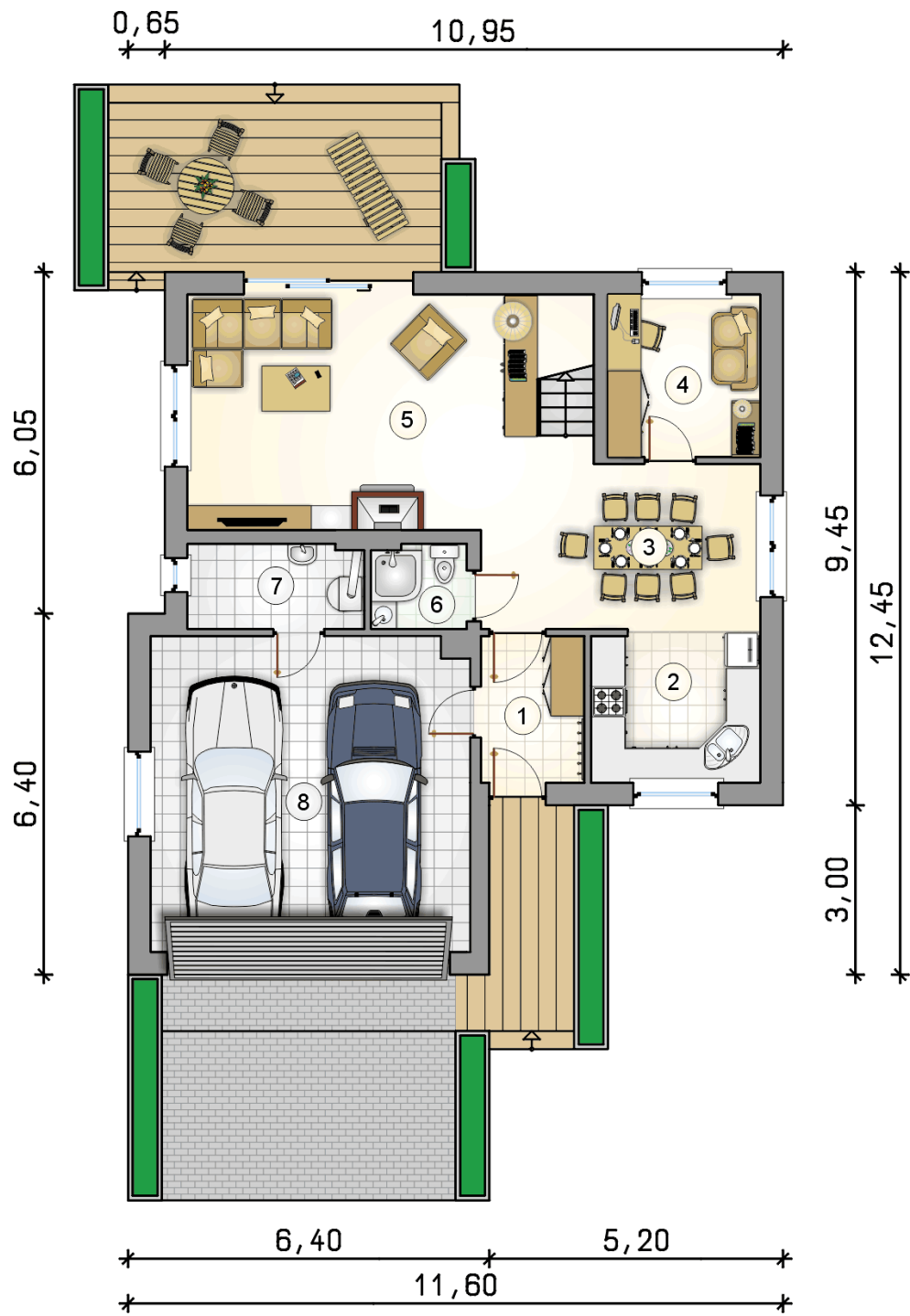
stan surowy	247 174 zł
roboty wykończeniowe	237 538 zł
instalacje	106 472 zł
koszt budowy	591 185 zł

Podane ceny są szacunkowymi cenami netto. Zapytaj o zestawienie materiałów naszego konsultanta na www.studioatrium.pl

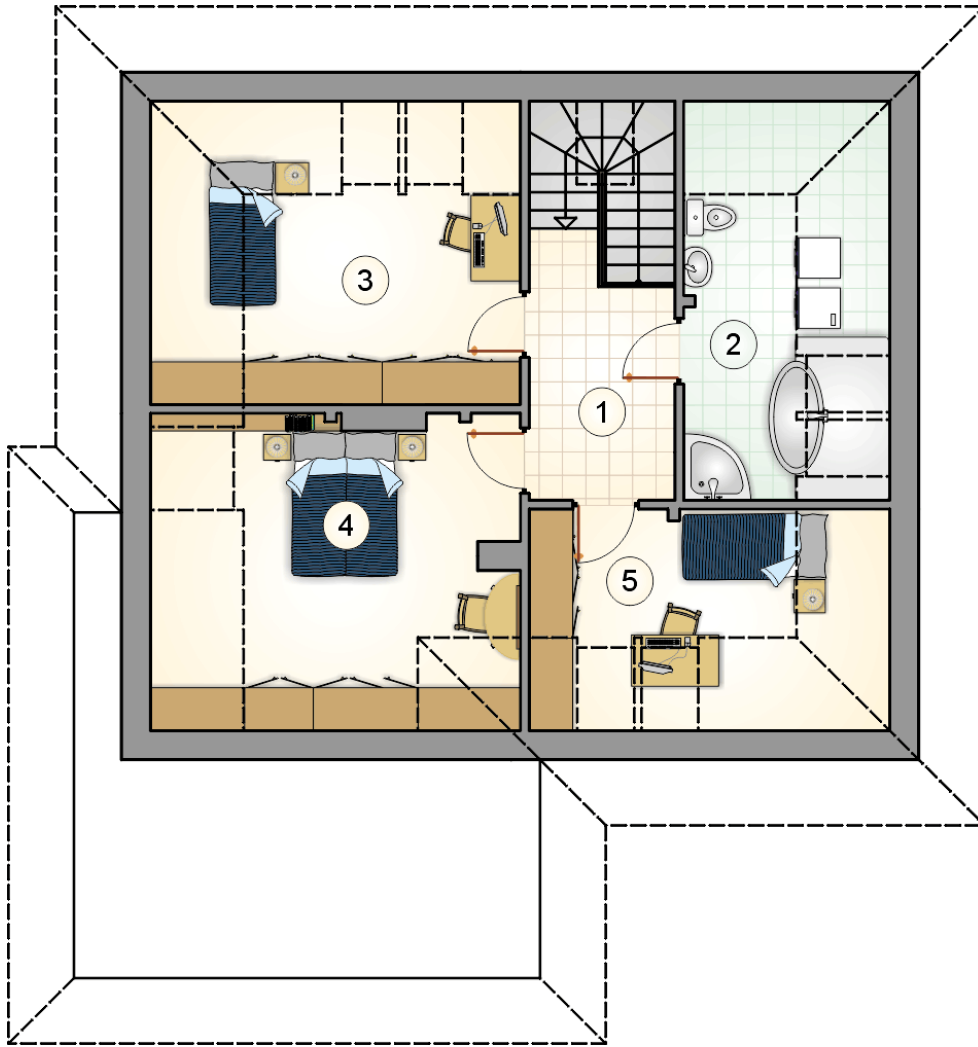
RZUT PARTERU

	[m ²]
1 przedsiónek	4,75
2 kuchnia	8,10
3 jadalnia	13,35
4 pokój	7,80
5 pokój dzienny z komunikacją	25,60
6 łazienka	2,50
7 kotłownia	4,65
razem	66,75
8 garaż	31,55





RZUT PARTERU		[m ²]
1	przedsiónek	4,75
2	kuchnia	8,10
3	jadalnia	13,35
4	pokój	7,80
5	pokój dzienny z komunikacją	25,60
6	łazienka	2,50
7	kotłownia	4,65
0	razem	66,75
8	garaż	31,55



RZUT PODDASZA		[m ²]
1	hall z komunikacją	6,70
2	łazienka	7,65
3	pokój	12,25
4	pokój	15,00
5	pokój	7,60
0	razem	49,20