



# Fado

## 115,95 m<sup>2</sup>

plus garaż 31,55 m<sup>2</sup>

Dom parterowy z poddaszem użytkowym i garażem 2-stanowiskowym, przestronny taras na zaplecze

min. wymiary działki 19,6 x 20,45 m

pow. netto parteru	103,35 m <sup>2</sup>
pow. całkowita	228,35 m <sup>2</sup>
pow. zabudowy	124,90 m <sup>2</sup>
kubatura brutto	689,85 m <sup>3</sup>
wysokość budynku	7,83 m
kąt nachylenia dachu	35°
rodzaj stropu	gęstożebrowy
pow. dachu	209,00 m <sup>2</sup>



### TECHNOLOGIA

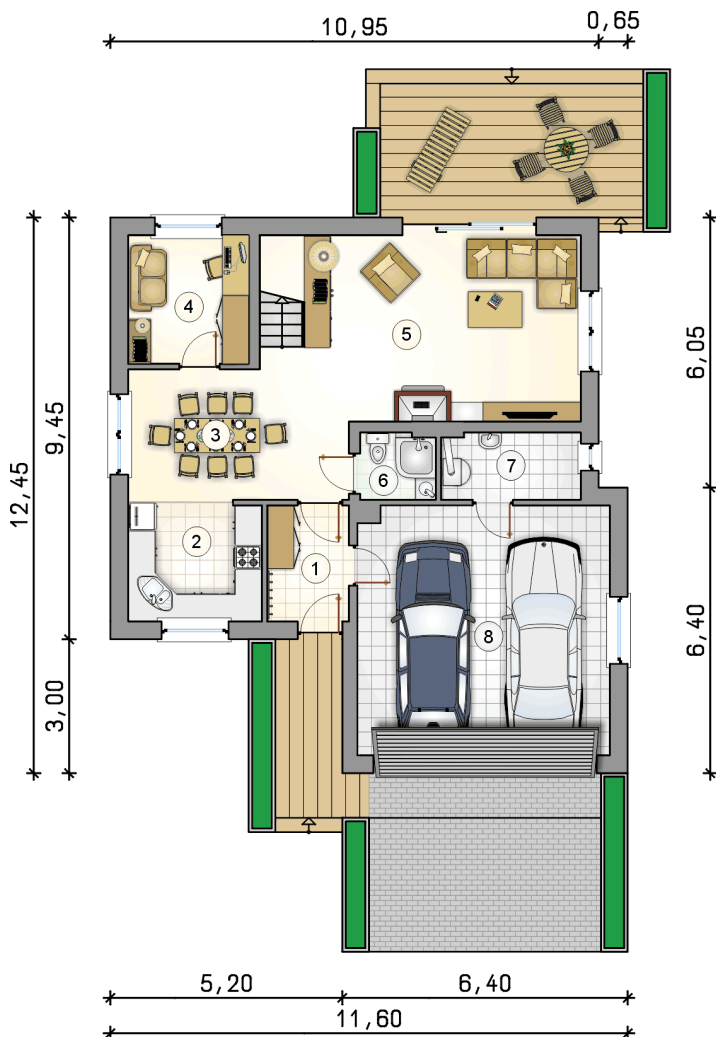
Ściany z pustaka ceramicznego grubości 25 cm + ocieplenie w systemie Termo Organika. Pokrycie dachu dachówką cementową. Brama garażowa i drzwi zewnętrzne marki Hörmann.

Do tego projektu możesz wprowadzić zmiany, na które wyrazimy bezpłatną zgodę. Więcej na [www.studioatrium.pl](http://www.studioatrium.pl)

### KOSZTY BUDOWY

stan surowy	247 174 zł
roboty wykończeniowe	237 538 zł
instalacje	106 472 zł
koszt budowy	591 185 zł

Podane ceny są szacunkowymi cenami netto. Zapytaj o zestawienie materiałów naszego konsultanta na [www.studioatrium.pl](http://www.studioatrium.pl)



### RZUT PARTERU [m<sup>2</sup>]

1	przedsiónek	4,75
2	kuchnia	8,10
3	jadalnia	13,35
4	pokój	7,80
5	pokój dzienny z komunikacją	25,60
6	łazienka	2,50
7	kotłownia	4,65
8	<b>razem</b>	<b>66,75</b>
	garaż	31,55

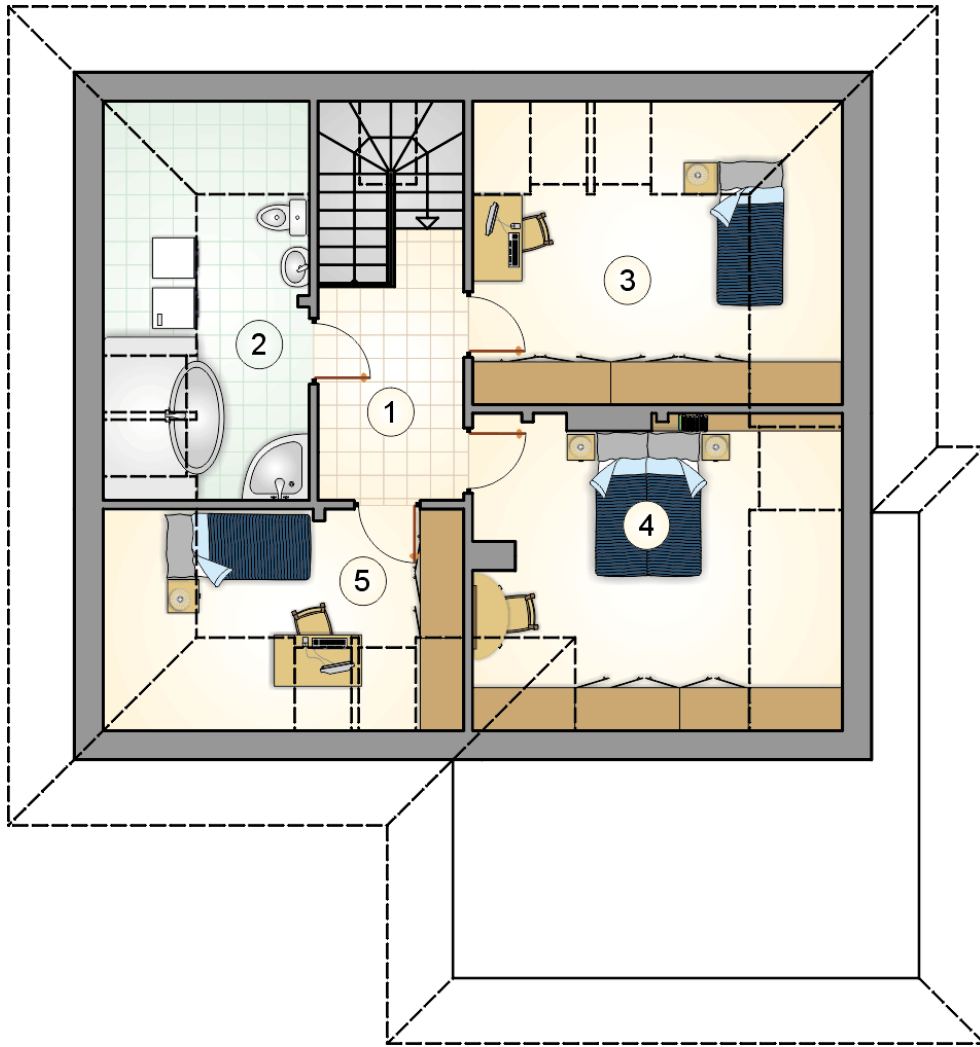
10,95 0,65



RZUT PARTERU

[m<sup>2</sup>]

1	przedsiónek	4,75
2	kuchnia	8,10
3	jadalnia	13,35
4	pokój	7,80
5	pokój dzienny z komunikacją	25,60
6	łazienka	2,50
7	kotłownia	4,65
0	<b>razem</b>	66,75
8	garaż	31,55



RZUT PODDASZA

[m<sup>2</sup>]

1	hall z komunikacją	6,70
2	łazienka	7,65
3	pokój	12,25
4	pokój	15,00
5	pokój	7,60
0	<b>razem</b>	<b>49,20</b>