



Fado II

130,1 m²

plus garaż 19,60 m²

Dom parterowy z wielospadowym dachem, poddaszem użytkowym i garażem, z tarasem w podcieniu z kolumnami

min. wymiary działki 19,6 x 22,95 m

pow. netto parteru	116,55 m ²
pow. całkowita	264,30 m ²
pow. zabudowy	139,40 m ²
kubatura brutto	774,30 m ³
wysokość budynku	7,83 m
kąt nachylenia dachu	35°
rodzaj stropu	gęstożebrowy
pow. dachu	230,00 m ²



TECHNOLOGIA

Ściany z pustaka ceramicznego grubości 25 cm + ocieplenie w systemie Termo Organika. Pokrycie dachu dachówką cementową. Brama garażowa i drzwi zewnętrzne marki Hörmann.

Do tego projektu możesz wprowadzić zmiany, na które wyrazimy bezpłatną zgodę. Więcej na www.studioatrium.pl

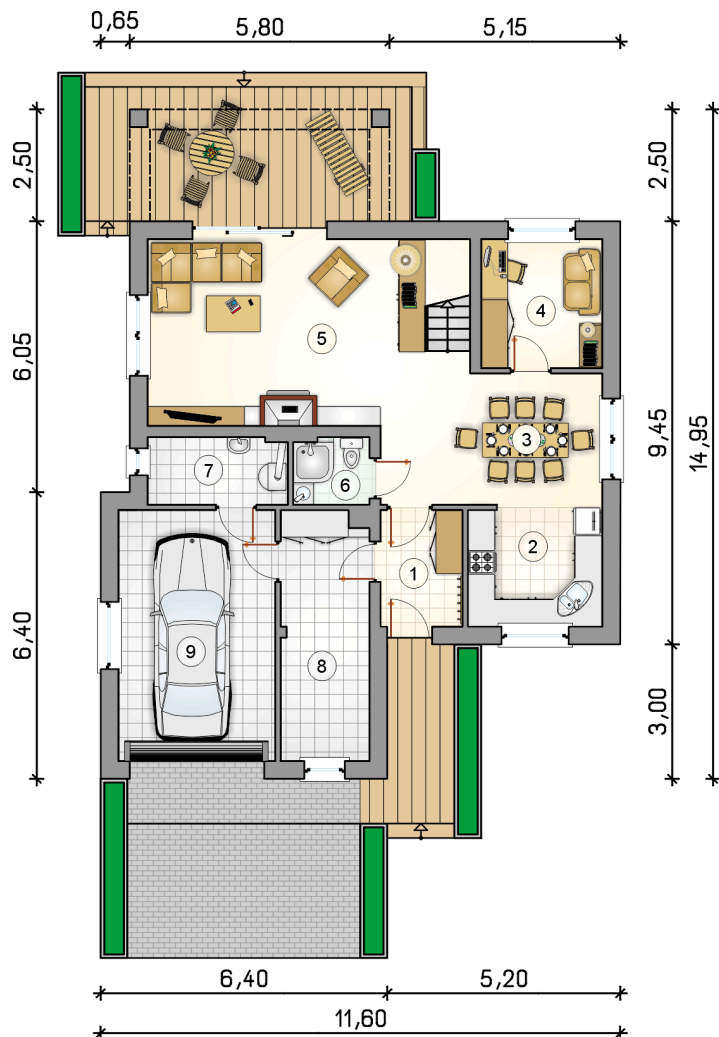
KOSZTY BUDOWY

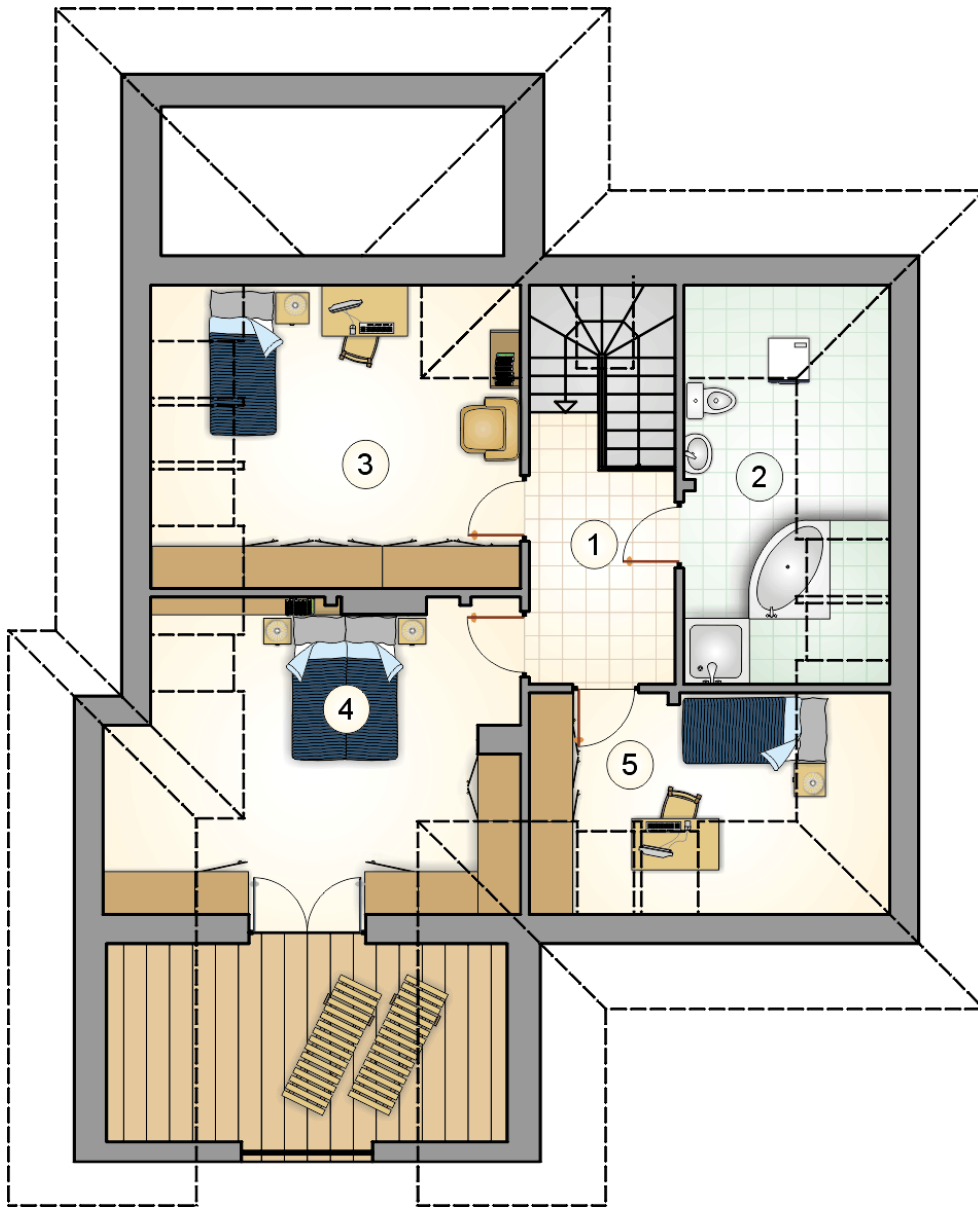
stan surowy	262 805 zł
roboty wykończeniowe	252 559 zł
instalacje	113 205 zł
koszt budowy	628 570 zł

Podane ceny są szacunkowymi cenami netto. Zapytaj o zestawienie materiałów naszego konsultanta na www.studioatrium.pl

RZUT PARTERU

	[m ²]
1 przedsiónek	4,75
2 kuchnia	8,10
3 jadalnia	13,35
4 pokój	7,80
5 pokój dzienny z komunikacją	25,60
6 łazienka	2,50
7 kotłownia	4,65
8 pomieszczenie gospodarcze	10,90
razem	77,65
9 garaż	19,60





RZUT PODDASZA		[m ²]
1	hall z komunikacją	6,70
2	łazienka	7,65
3	pokój	14,70
4	pokój	15,80
5	pokój	7,60
	razem	52,45