



Fado II

130,1 m²

plus garaż 19,60 m²

Dom parterowy z wielospadowym dachem, poddaszem użytkowym i garażem, z tarasem w podcieniu z kolumnami

min. wymiary działki 19,6 x 22,95 m

| | |
|----------------------|-----------------------|
| pow. netto parteru | 116,55 m ² |
| pow. całkowita | 264,30 m ² |
| pow. zabudowy | 139,40 m ² |
| kubatura brutto | 774,30 m ³ |
| wysokość budynku | 7,83 m |
| kąt nachylenia dachu | 35° |
| rodzaj stropu | gęstożebrowy |
| pow. dachu | 230,00 m ² |



TECHNOLOGIA

Ściany z pustaka ceramicznego grubości 25 cm + ocieplenie w systemie Termo Organika. Pokrycie dachu dachówką cementową. Brama garażowa i drzwi zewnętrzne marki Hörmann.

Do tego projektu możesz wprowadzić zmiany, na które wyrazimy bezpłatną zgodę. Więcej na www.studioatrium.pl

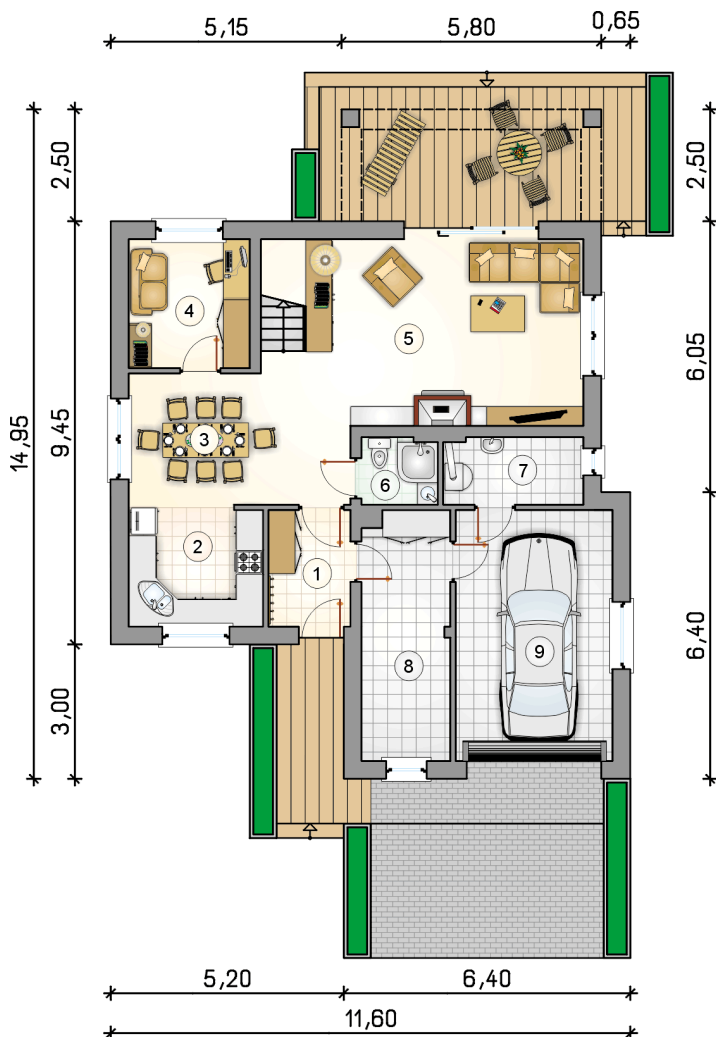
KOSZTY BUDOWY

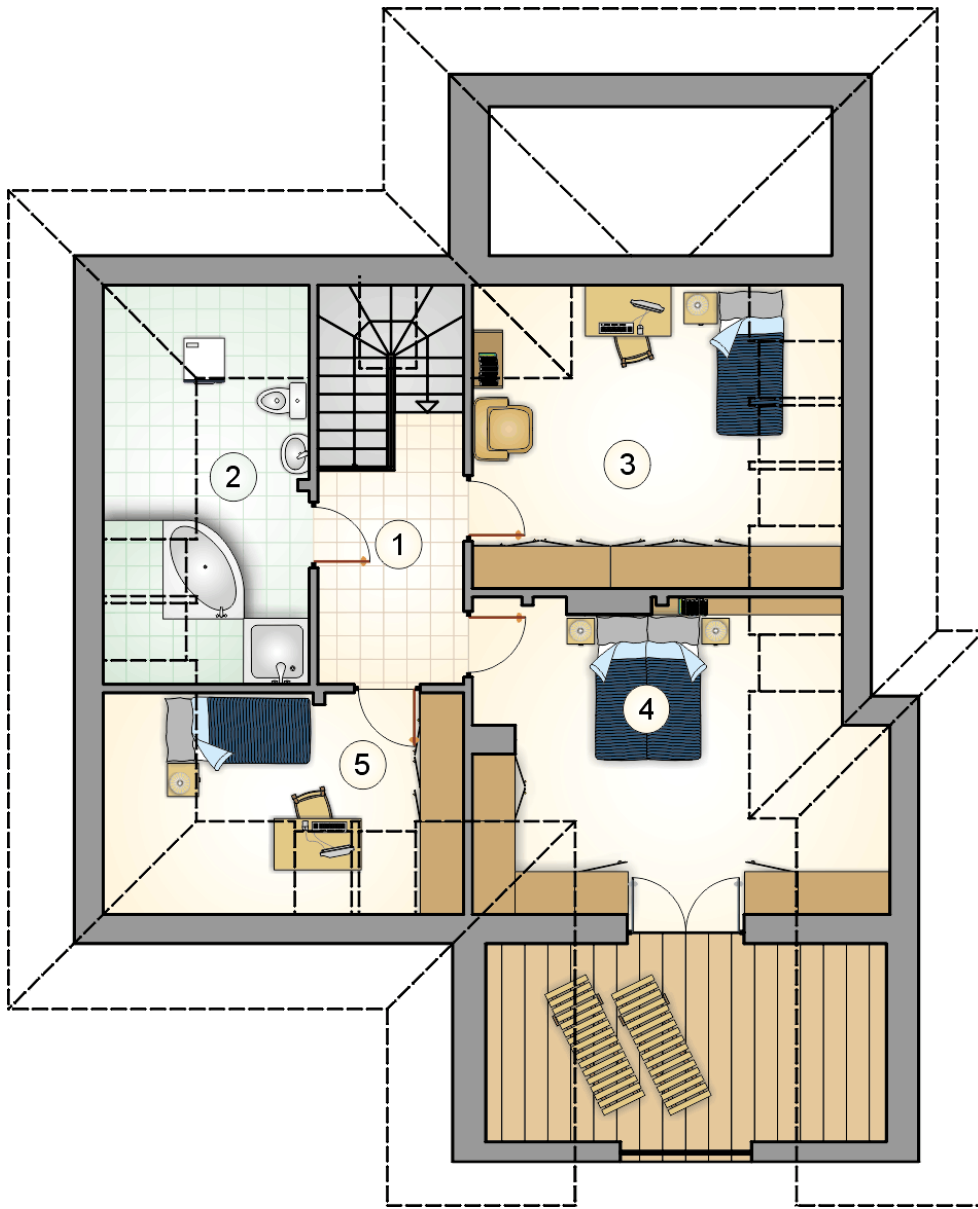
| | |
|----------------------|------------|
| stan surowy | 262 805 zł |
| roboty wykończeniowe | 252 559 zł |
| instalacje | 113 205 zł |
| koszt budowy | 628 570 zł |

Podane ceny są szacunkowymi cenami netto. Zapytaj o zestawienie materiałów naszego konsultanta na www.studioatrium.pl

RZUT PARTERU

| | [m ²] |
|-------------------------------|-------------------|
| 1 przedsionek | 4,75 |
| 2 kuchnia | 8,10 |
| 3 jadalnia | 13,35 |
| 4 pokój | 7,80 |
| 5 pokój dzienny z komunikacją | 25,60 |
| 6 łazienka | 2,50 |
| 7 kotłownia | 4,65 |
| 8 pomieszczenie gospodarcze | 10,90 |
| razem | 77,65 |
| 9 garaż | 19,60 |





| RZUT PODDASZA | | [m ²] |
|---------------|--------------------|-------------------|
| 1 | hall z komunikacją | 6,70 |
| 2 | łazienka | 7,65 |
| 3 | pokój | 14,70 |
| 4 | pokój | 15,80 |
| 5 | pokój | 7,60 |
| | razem | 52,45 |