



# Fado II

## 130,1 m<sup>2</sup>

plus garaż 19,60 m<sup>2</sup>

Dom parterowy z wielospadowym dachem, poddaszem użytkowym i garażem, z tarasem w podcieniu z kolumnami

min. wymiary działki 19,6 x 22,95 m

pow. netto parteru	116,55 m <sup>2</sup>
pow. całkowita	264,30 m <sup>2</sup>
pow. zabudowy	139,40 m <sup>2</sup>
kubatura brutto	774,30 m <sup>3</sup>
wysokość budynku	7,83 m
kąt nachylenia dachu	35°
rodzaj stropu	gęstożebrowy
pow. dachu	230,00 m <sup>2</sup>



### TECHNOLOGIA

Ściany z pustaka ceramicznego grubości 25 cm + ocieplenie w systemie Termo Organika. Pokrycie dachu dachówką cementową. Brama garażowa i drzwi zewnętrzne marki Hörmann.

Do tego projektu możesz wprowadzić zmiany, na które wyrazimy bezpłatną zgodę. Więcej na [www.studioatrium.pl](http://www.studioatrium.pl)

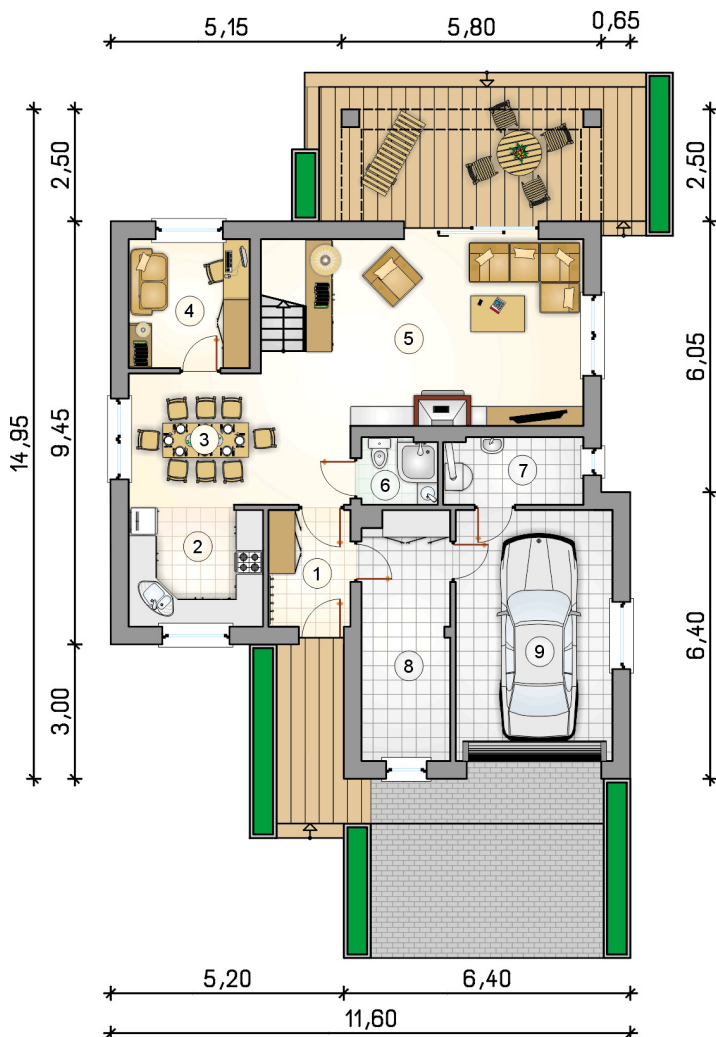
### KOSZTY BUDOWY

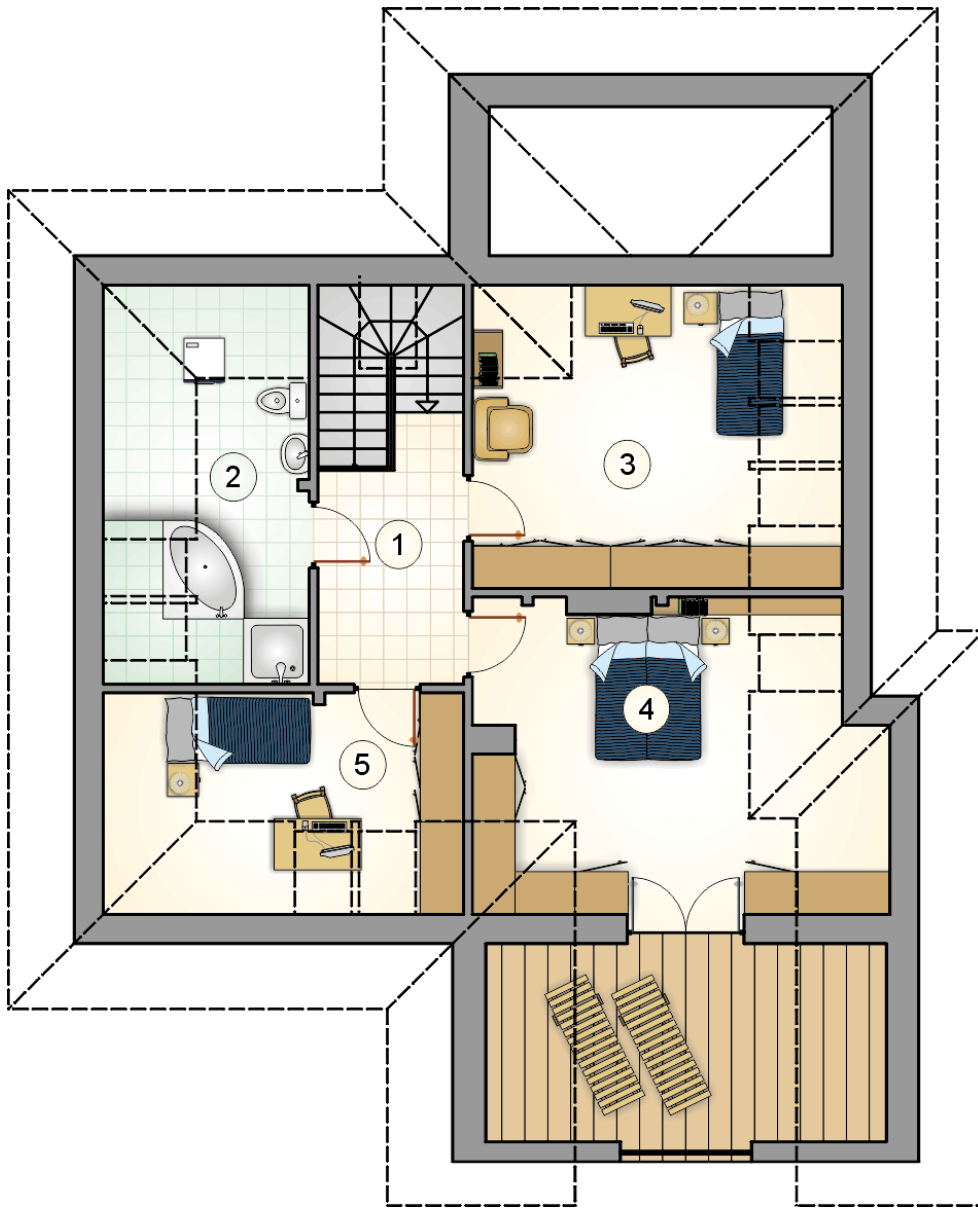
stan surowy	262 805 zł
roboty wykończeniowe	252 559 zł
instalacje	113 205 zł
koszt budowy	628 570 zł

Podane ceny są szacunkowymi cenami netto. Zapytaj o zestawienie materiałów naszego konsultanta na [www.studioatrium.pl](http://www.studioatrium.pl)

### RZUT PARTERU

	[m <sup>2</sup> ]
1 przedsionek	4,75
2 kuchnia	8,10
3 jadalnia	13,35
4 pokój	7,80
5 pokój dzienny z komunikacją	25,60
6 łazienka	2,50
7 kotłownia	4,65
8 pomieszczenie gospodarcze	10,90
<b>razem</b>	<b>77,65</b>
9 garaż	19,60





RZUT PODDASZA		[m <sup>2</sup> ]
1	hall z komunikacją	6,70
2	łazienka	7,65
3	pokój	14,70
4	pokój	15,80
5	pokój	7,60
	<b>razem</b>	<b>52,45</b>