



Fado III

119,2 m²

plus garaż 34,40 m²

Dom parterowy, z poddaszem użytkowym i 2-stanowiskowym garażem, z tarasem w podcieniu

min. wymiary działki 19,6 x 23,45 m

pow. netto parteru	120,45 m ²
pow. całkowita	270,70 m ²
pow. zabudowy	142,60 m ²
kubatura brutto	791,85 m ³
wysokość budynku	7,83 m
kąt nachylenia dachu	35°
rodzaj stropu	gęstożebrowy
pow. dachu	235,00 m ²



TECHNOLOGIA

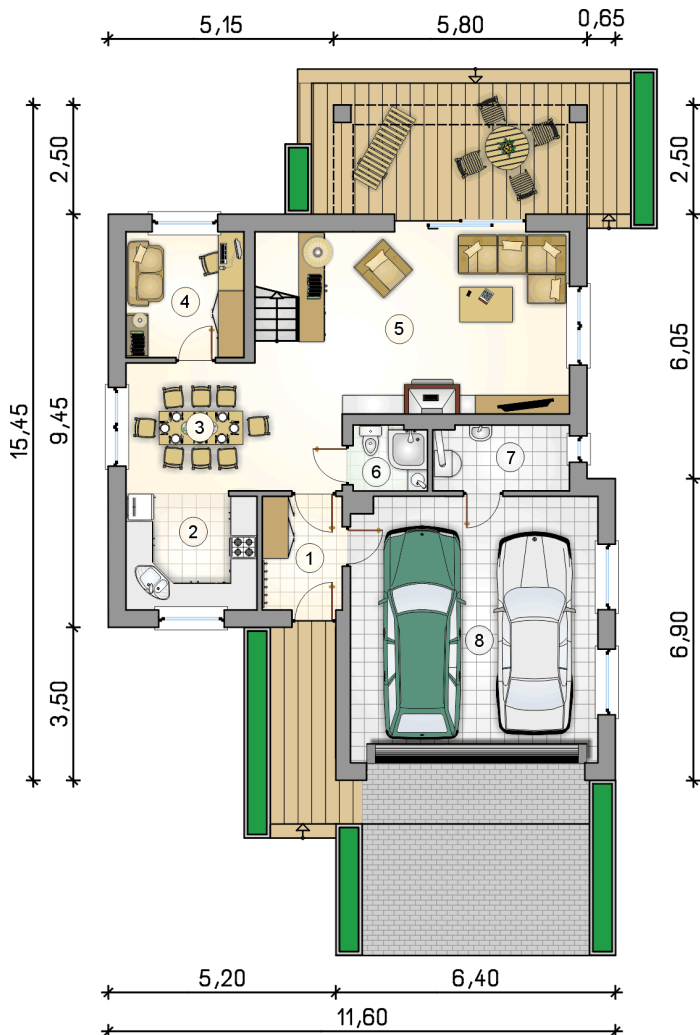
Technologia murowana: Pustak ceramiczny gr. 30 cm + ocieplenie w systemie Termo Organika. Pokrycie dachu dachówką cementową. Brama garażowa i drzwi zewnętrzne marki Hörmann.

Do tego projektu możesz wprowadzić zmiany, na które wyrazimy bezpłatną zgodę. Więcej na www.studioatrium.pl

KOSZTY BUDOWY

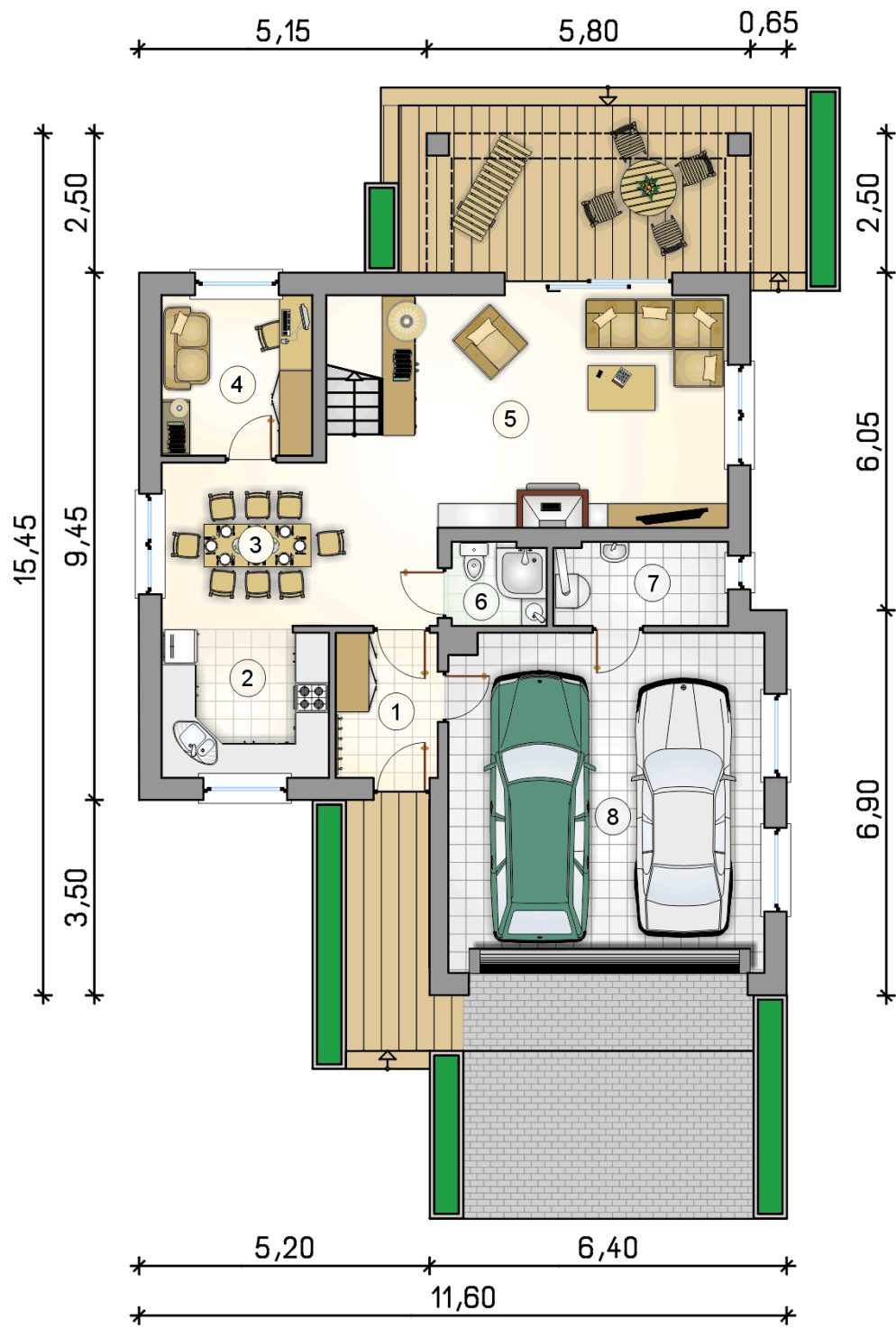
stan surowy	255 911 zł
roboty wykończeniowe	245 934 zł
instalacje	110 236 zł
koszt budowy	612 080 zł

Podane ceny są szacunkowymi cenami netto. Zapytaj o zestawienie materiałów naszego konsultanta na www.studioatrium.pl



RZUT PARTERU [m²]

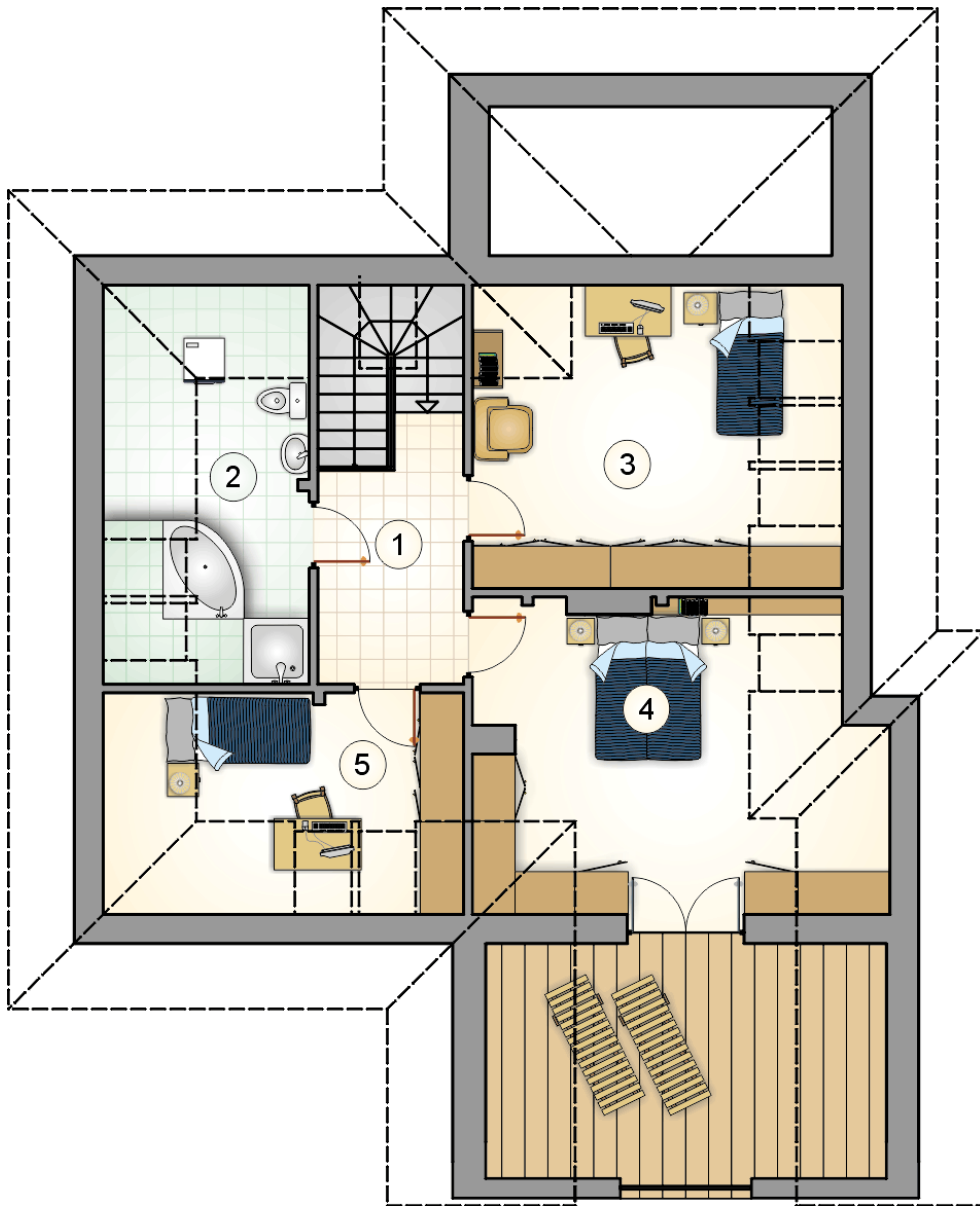
1	przedsiónek	4,75
2	kuchnia	8,10
3	jadalnia	13,35
4	pokój	7,80
5	pokój dzienny z komunikacją	25,60
6	łazienka	2,50
7	kotłownia	4,65
	razem	66,75
8	garaż	34,40



RZUT PARTERU

[m²]

1	przedsiónek	4,75
2	kuchnia	8,10
3	jadalnia	13,35
4	pokój	7,80
5	pokój dzienny z komunikacją	25,60
6	łazienka	2,50
7	kotłownia	4,65
0	razem	66,75
8	garaż	34,40



RZUT PODDASZA		[m ²]
1	hall z komunikacją	6,70
2	łazienka	7,65
3	pokój	14,70
4	pokój	15,80
5	pokój	7,60
0	razem	52,45