



# Fado III

## 119,2 m<sup>2</sup>

plus garaż 34,40 m<sup>2</sup>

Dom parterowy, z poddaszem użytkowym i 2-stanowiskowym garażem, z tarasem w podcieniu

min. wymiary działki 19,6 x 23,45 m

pow. netto parteru	120,45 m <sup>2</sup>
pow. całkowita	270,70 m <sup>2</sup>
pow. zabudowy	142,60 m <sup>2</sup>
kubatura brutto	791,85 m <sup>3</sup>
wysokość budynku	7,83 m
kąt nachylenia dachu	35°
rodzaj stropu	gęstożebrowy
pow. dachu	235,00 m <sup>2</sup>



### TECHNOLOGIA

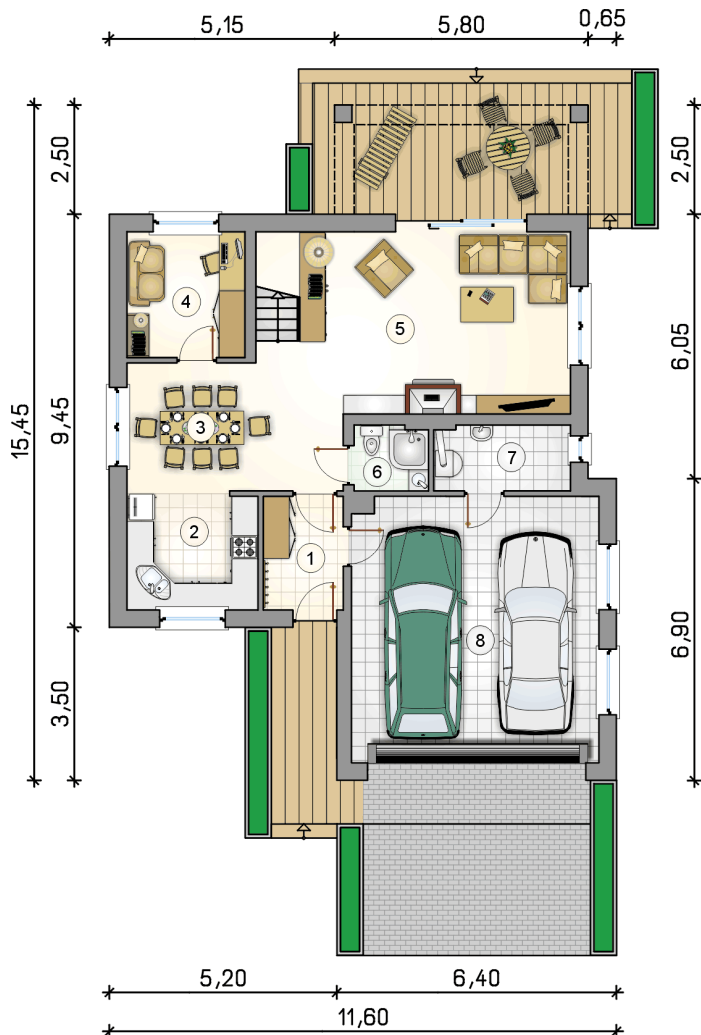
Technologia murowana: Pustak ceramiczny gr. 30 cm + ocieplenie w systemie Termo Organika. Pokrycie dachu dachówką cementową. Brama garażowa i drzwi zewnętrzne marki Hörmann.

Do tego projektu możesz wprowadzić zmiany, na które wyrazimy bezpłatną zgodę. Więcej na [www.studioatrium.pl](http://www.studioatrium.pl)

### KOSZTY BUDOWY

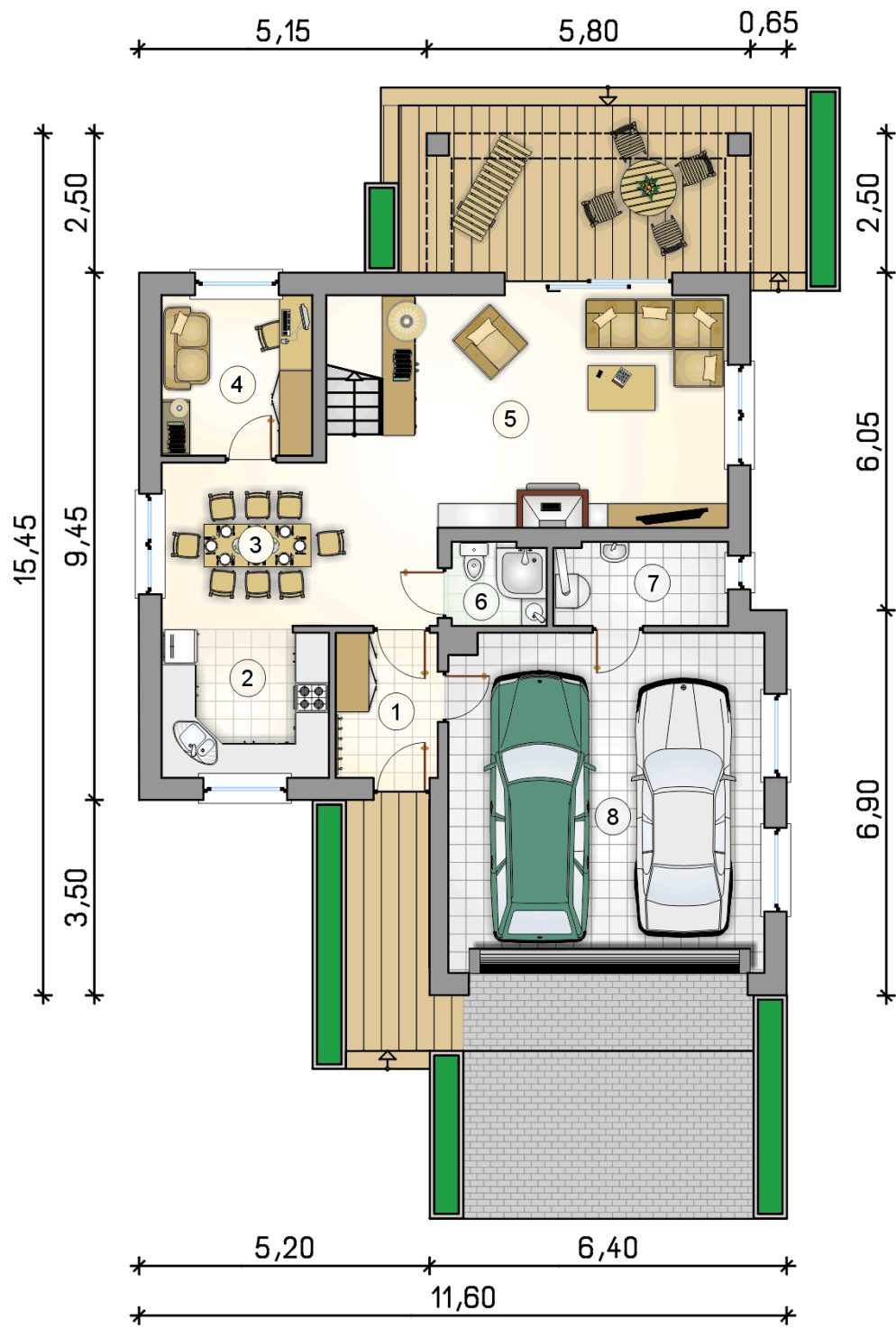
stan surowy	255 911 zł
roboty wykończeniowe	245 934 zł
instalacje	110 236 zł
koszt budowy	612 080 zł

Podane ceny są szacunkowymi cenami netto. Zapytaj o zestawienie materiałów naszego konsultanta na [www.studioatrium.pl](http://www.studioatrium.pl)



### RZUT PARTERU [m<sup>2</sup>]

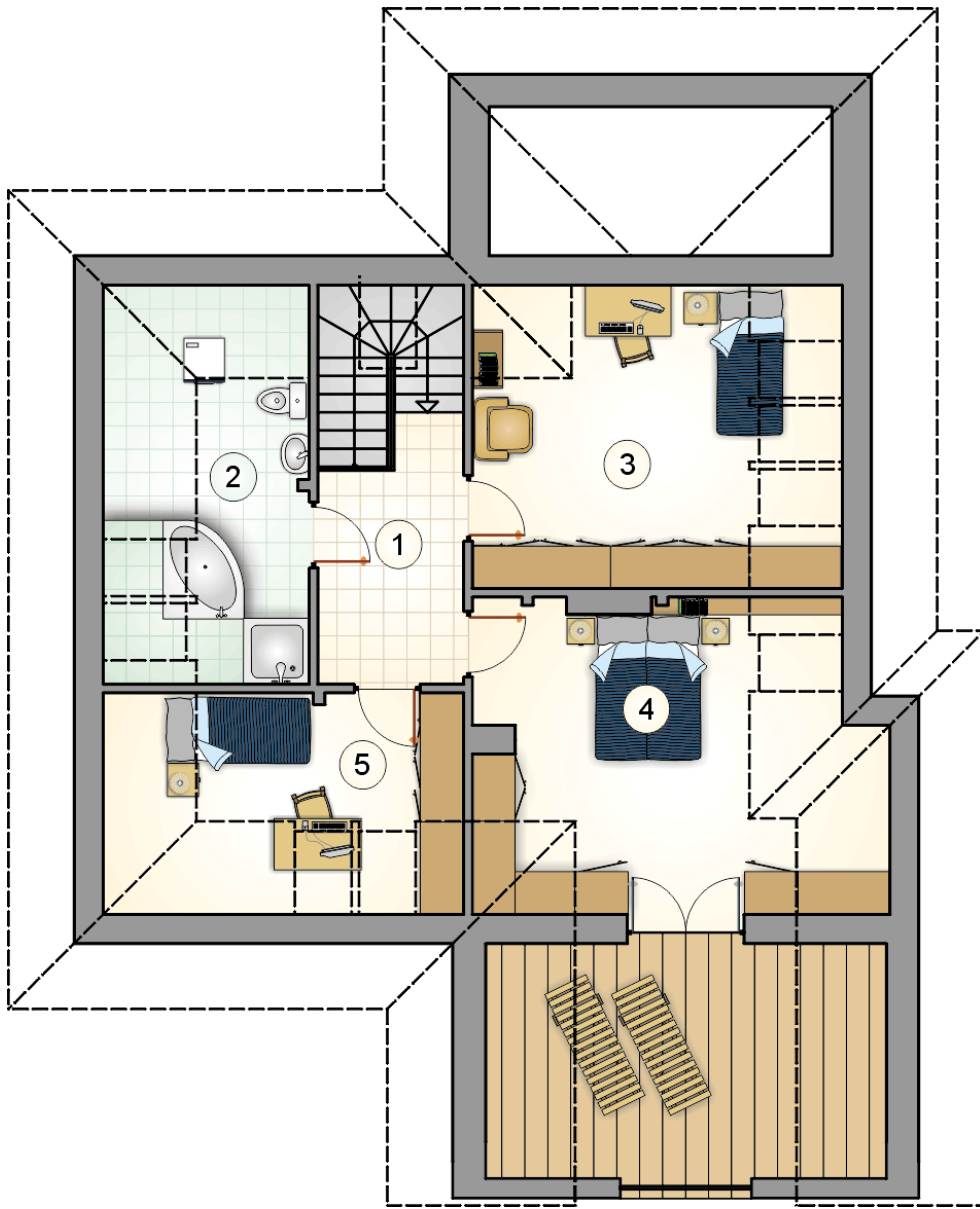
1	przedsiónek	4,75
2	kuchnia	8,10
3	jadalnia	13,35
4	pokój	7,80
5	pokój dzienny z komunikacją	25,60
6	łazienka	2,50
7	kotłownia	4,65
	<b>razem</b>	<b>66,75</b>
8	garaż	34,40



RZUT PARTERU

[m<sup>2</sup>]

1	przedsionek	4,75
2	kuchnia	8,10
3	jadalnia	13,35
4	pokój	7,80
5	pokój dzienny z komunikacją	25,60
6	łazienka	2,50
7	kotłownia	4,65
0	<b>razem</b>	66,75
8	garaż	34,40



RZUT PODDASZA		[m <sup>2</sup> ]
1	hall z komunikacją	6,70
2	łazienka	7,65
3	pokój	14,70
4	pokój	15,80
5	pokój	7,60
0	<b>razem</b>	<b>52,45</b>