



# Fado IV

## 127,6 m<sup>2</sup>

plus garaż 19,60 m<sup>2</sup>

Dom parterowy z poddaszem użytkowym i garażem, z kopertowym dachem, bez podpiwniczenia

min. wymiary działki 19,6 x 20,45 m

pow. netto parteru	102,35 m <sup>2</sup>
pow. całkowita	249,80 m <sup>2</sup>
pow. zabudowy	124,90 m <sup>2</sup>
kubatura brutto	697,45 m <sup>3</sup>
wysokość budynku	7,83 m
kąt nachylenia dachu	35°
rodzaj stropu	gęstożebrowy
pow. dachu	206,00 m <sup>2</sup>



### TECHNOLOGIA

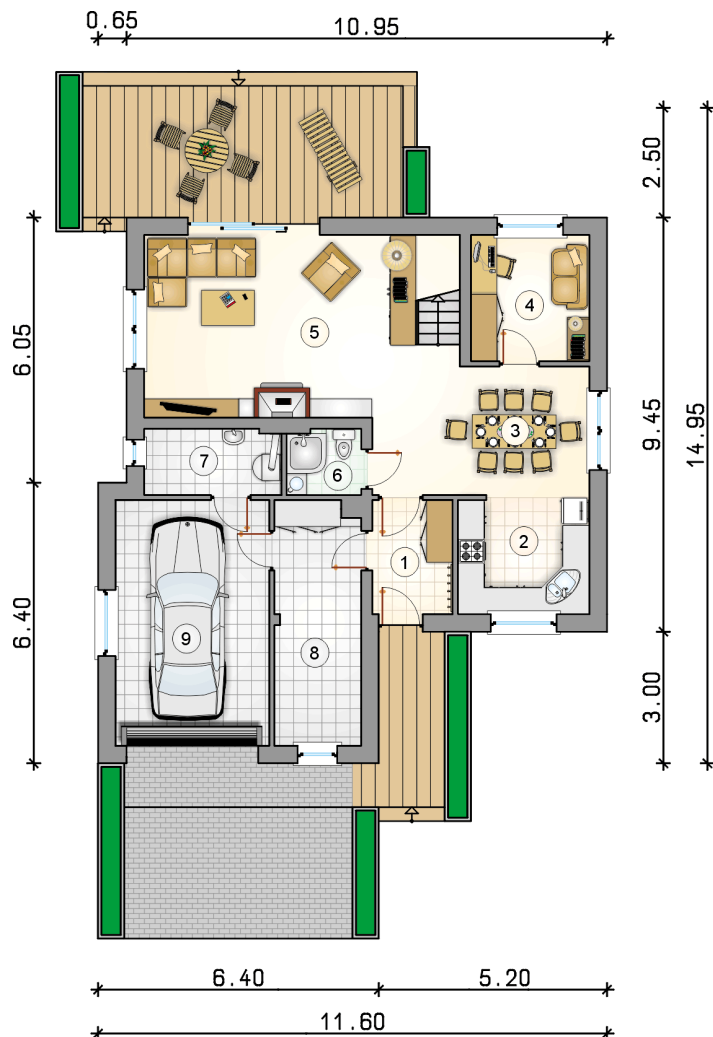
Technologia murowana: Pustak ceramiczny gr. 25 cm + ocieplenie w systemie Termo Organika. Pokrycie dachu dachówką cementową. Brama garażowa i drzwi zewnętrzne marki Hörmann.

Do tego projektu możesz wprowadzić zmiany, na które wyrazimy bezpłatną zgodę. Więcej na [www.studioatrium.pl](http://www.studioatrium.pl)

### KOSZTY BUDOWY

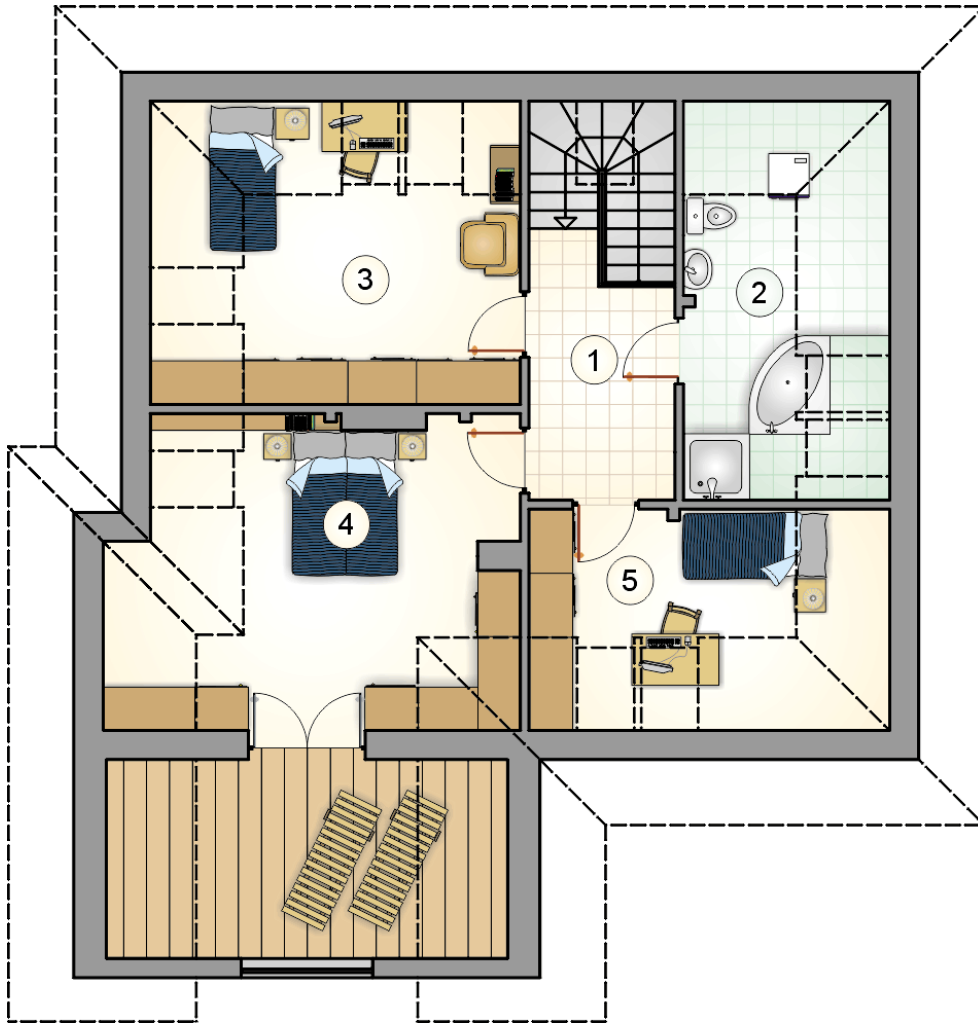
stan surowy	258 101 zł
roboty wykończeniowe	248 039 zł
instalacje	111 179 zł
koszt budowy	617 320 zł

Podane ceny są szacunkowymi cenami netto. Zapytaj o zestawienie materiałów naszego konsultanta na [www.studioatrium.pl](http://www.studioatrium.pl)



### RZUT PARTERU [m<sup>2</sup>]

1	przedsiónek	4,75
2	kuchnia	8,10
3	jadalnia	13,35
4	pokój	7,80
5	pokój dzienny z komunikacją	25,60
6	łazienka	2,50
7	kotłownia	4,65
8	pomieszczenie gospodarcze	10,90
	<b>razem</b>	<b>77,65</b>
9	garaż	19,60



RZUT PODDASZA

[m<sup>2</sup>]

1	hall z komunikacją	6,70
2	łazienka	7,65
3	pokój	12,25
4	pokój	15,75
5	pokój	7,60
	<b>razem</b>	<b>49,95</b>