



Fado IV

127,6 m²

plus garaż 19,60 m²

Dom parterowy z poddaszem użytkowym i garażem, z kopertowym dachem, bez podpiwniczenia

min. wymiary działki 19,6 x 20,45 m

pow. netto parteru	102,35 m ²
pow. całkowita	249,80 m ²
pow. zabudowy	124,90 m ²
kubatura brutto	697,45 m ³
wysokość budynku	7,83 m
kąt nachylenia dachu	35°
rodzaj stropu	gęstożebrowy
pow. dachu	206,00 m ²

ATRIUM



TECHNOLOGIA

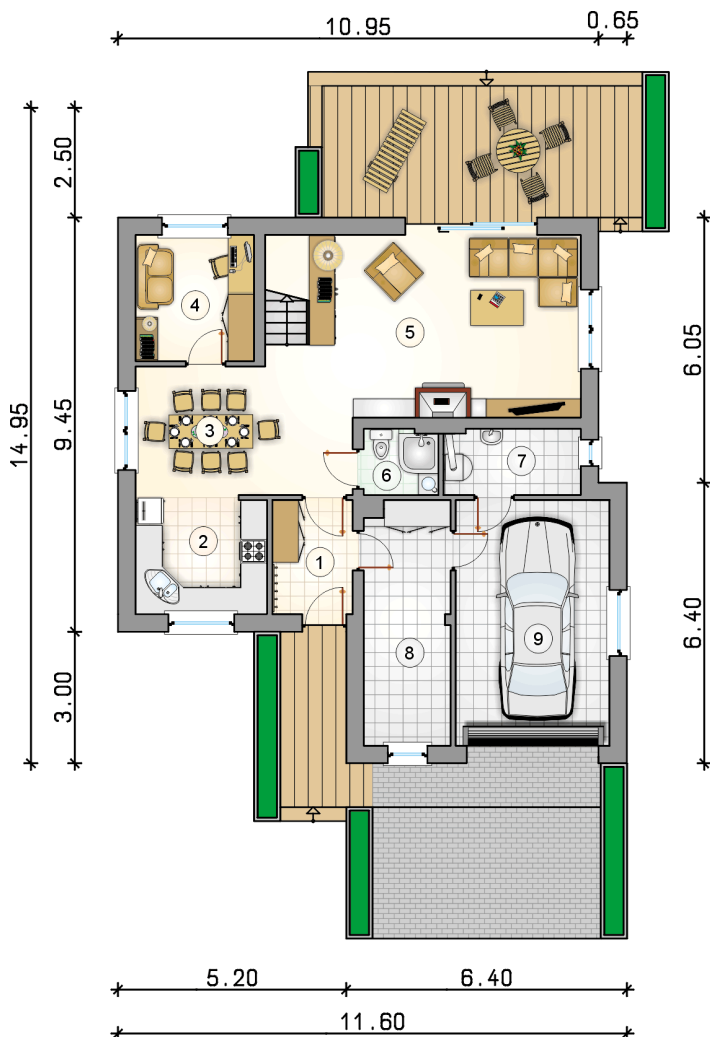
Technologia murowana: Pustak ceramiczny gr. 25 cm + ocieplenie w systemie Termo Organika. Pokrycie dachu dachówką cementową. Brama garażowa i drzwi zewnętrzne marki Hörmann.

Do tego projektu możesz wprowadzić zmiany, na które wyrazimy bezpłatną zgodę. Więcej na www.studioatrium.pl

KOSZTY BUDOWY

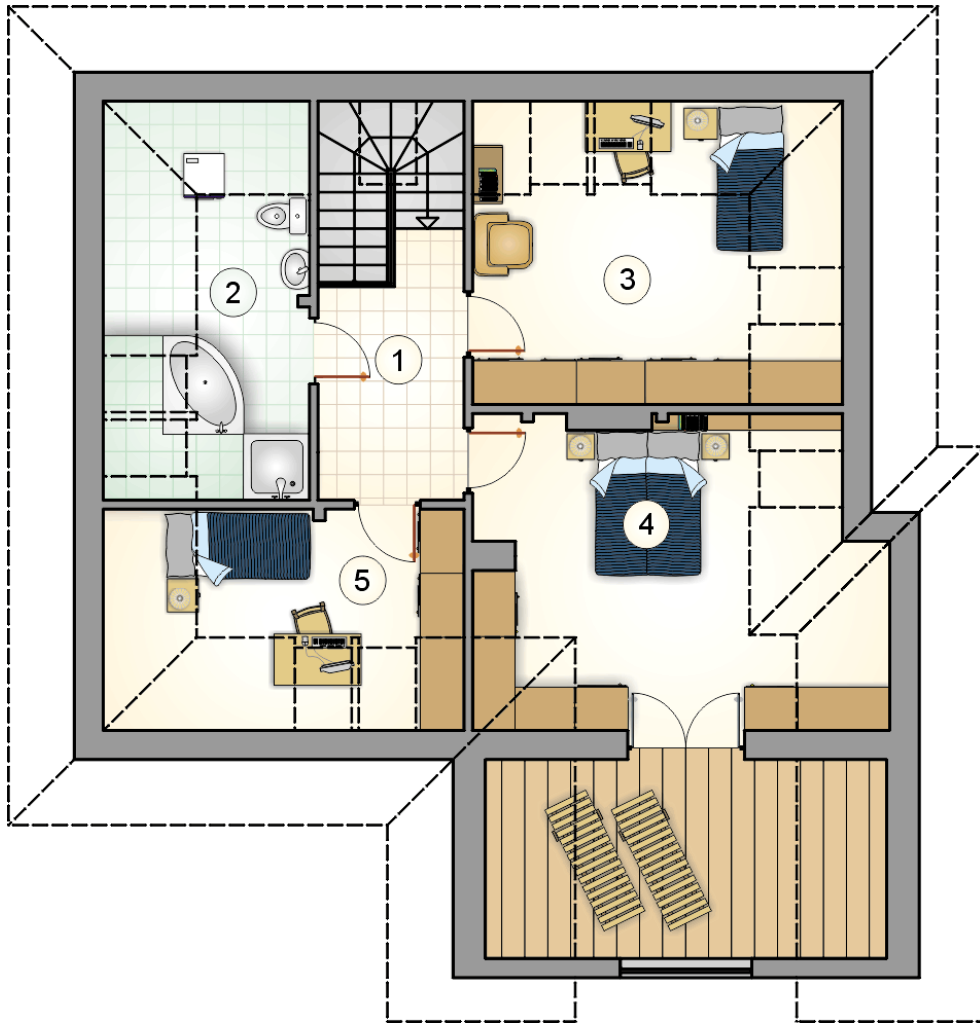
stan surowy	258 101 zł
roboty wykończeniowe	248 039 zł
instalacje	111 179 zł
koszt budowy	617 320 zł

Podane ceny są szacunkowymi cenami netto. Zapytaj o zestawienie materiałów naszego konsultanta na www.studioatrium.pl



RZUT PARTERU [m²]

1	przedsionek	4,75
2	kuchnia	8,10
3	jadalnia	13,35
4	pokój	7,80
5	pokój dzienny z komunikacją	25,60
6	łazienka	2,50
7	kotłownia	4,65
8	pomieszczenie gospodarcze	10,90
	razem	77,65
9	garaż	19,60



RZUT PODDASZA		[m ²]
1	hall z komunikacją	6,70
2	łazienka	7,65
3	pokój	12,25
4	pokój	15,75
5	pokój	7,60
	razem	49,95