



Fado V

120,25 m²

plus garaż 31,20 m²

Dom parterowy z poddaszem użytkowym, z dachem wielospadowym i garażem na dwa stanowiska samochodowe

min. wymiary działki 19,6 x 24,77 m

pow. netto parteru	102,10 m ²
pow. całkowita	228,35 m ²
pow. zabudowy	162,00 m ²
kubatura brutto	689,85 m ³
wysokość budynku	7,83 m
kąt nachylenia dachu	35°
rodzaj stropu	gęstożebrowy
pow. dachu	209,00 m ²

ATRIUM



TECHNOLOGIA

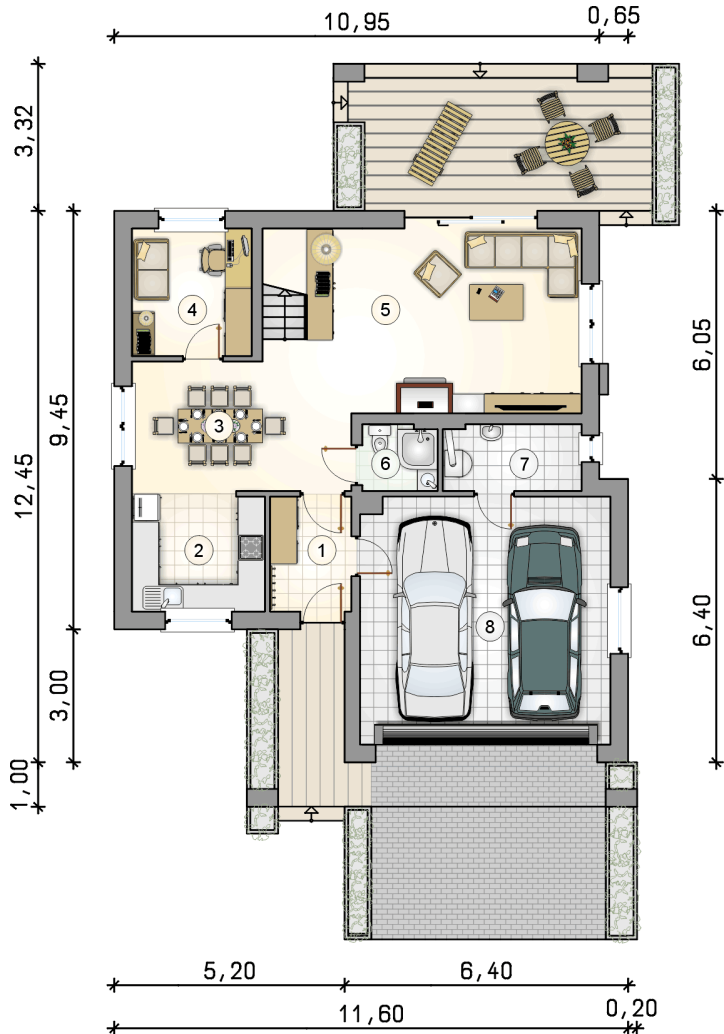
Technologia murowana: Pustak ceramiczny gr. 25 cm + ocieplenie w systemie Termo Organika. Pokrycie dachu dachówką cementową. Brama garażowa i drzwi zewnętrzne marki Hörmann.

Do tego projektu możesz wprowadzić zmiany, na które wyrazimy bezpłatną zgodę. Więcej na www.studioatrium.pl

KOSZTY BUDOWY

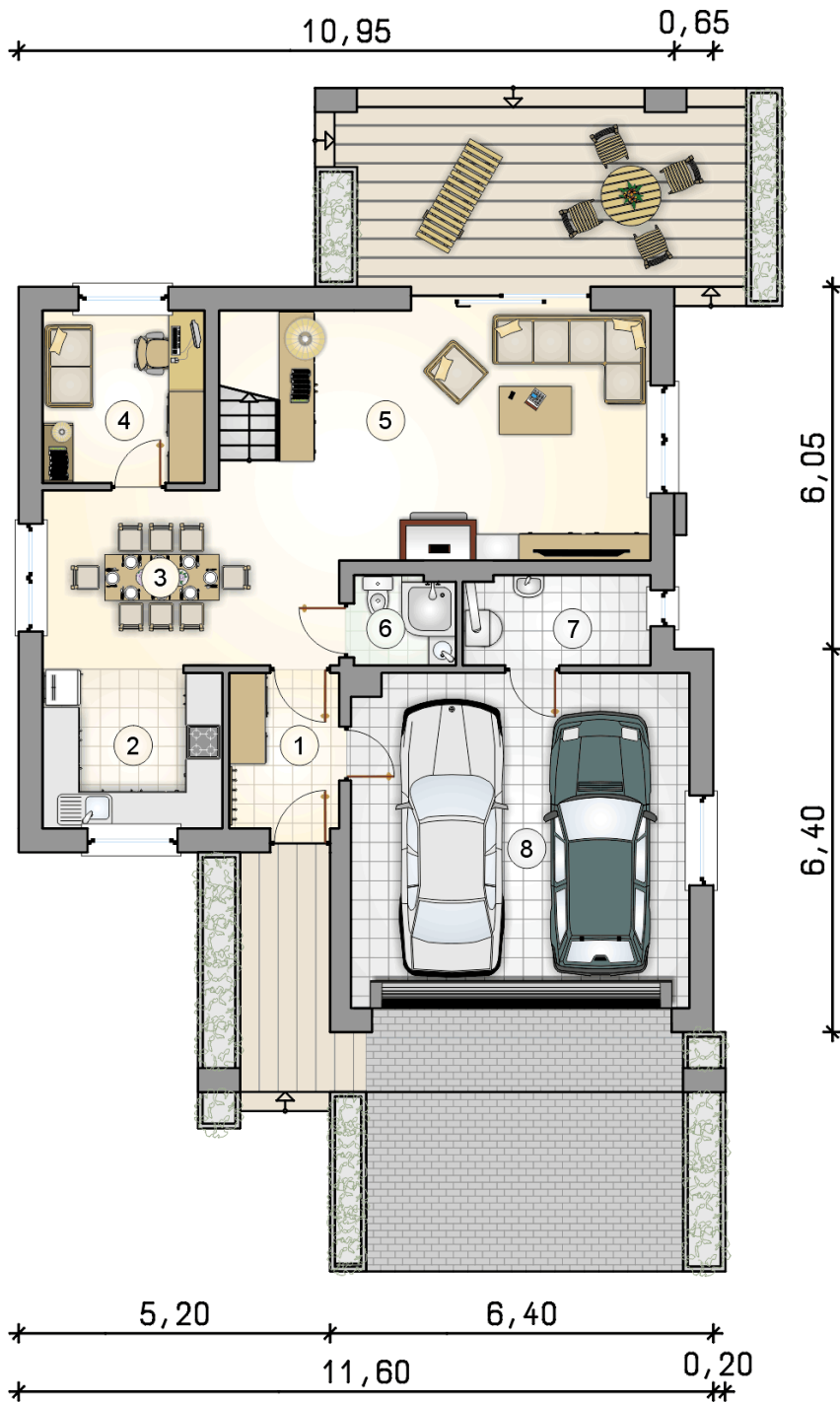
stan surowy	254 943 zł
roboty wykończeniowe	245 004 zł
instalacje	109 819 zł
koszt budowy	609 765 zł

Podane ceny są szacunkowymi cenami netto. Zapytaj o zestawienie materiałów naszego konsultanta na www.studioatrium.pl



RZUT PARTERU [m²]

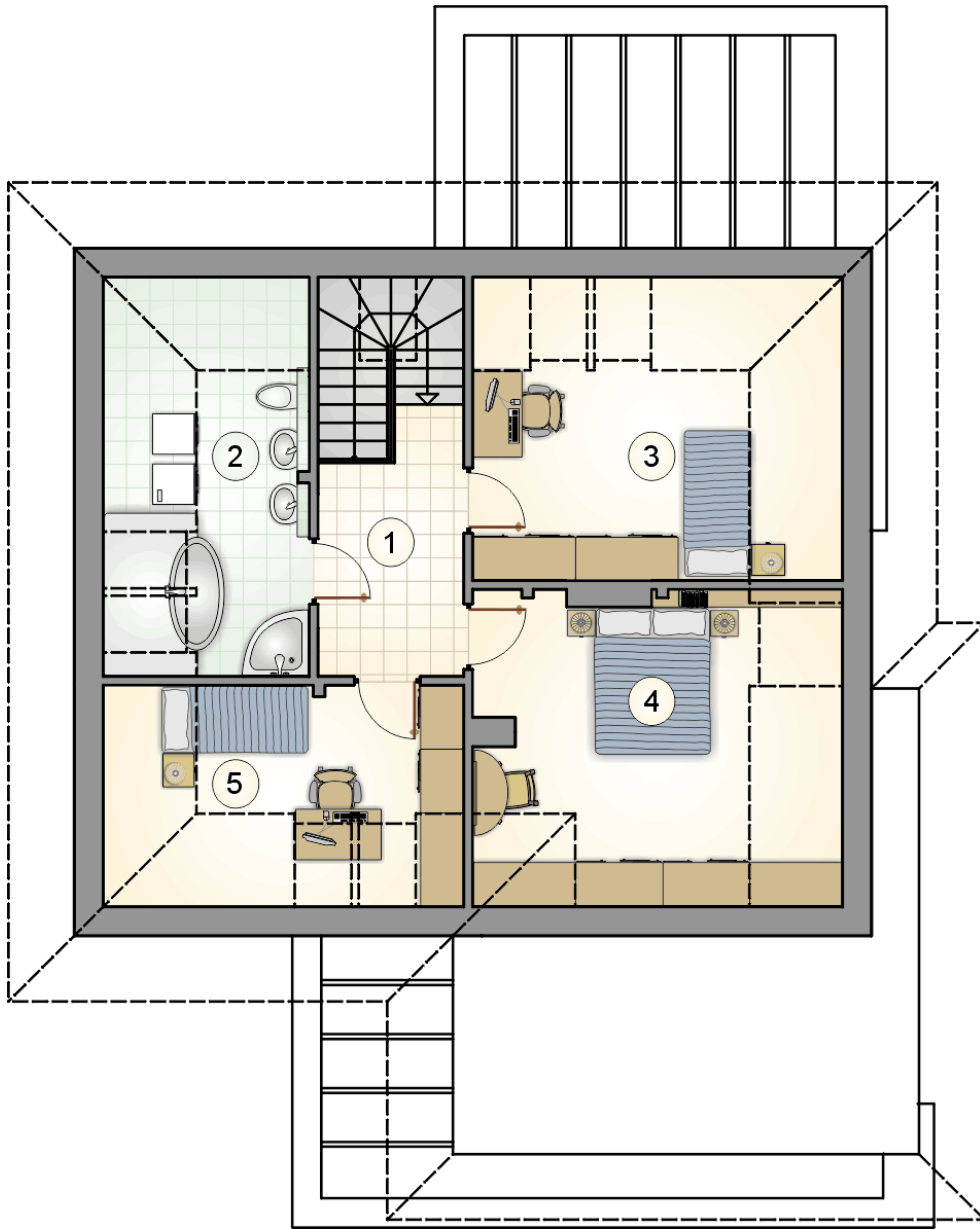
1	przedsiónek	4,65
2	kuchnia	8,00
3	jadalnia	13,15
4	pokój	7,60
5	pokój dzienny z komunikacją	28,55
6	łazienka	2,50
7	kotłownia	4,55
	razem	69,00
8	garaż	31,20



RZUT PARTERU

[m²]

1	przedsiónek	4,65
2	kuchnia	8,00
3	jadalnia	13,15
4	pokój	7,60
5	pokój dzienny z komunikacją	28,55
6	łazienka	2,50
7	kotłownia	4,55
0	razem	69,00
8	garaż	31,20



RZUT PODDASZA

[m²]

1	hall z komunikacją	8,75
2	łazienka	7,65
3	pokój	12,25
4	pokój	15,00
5	pokój	7,60
0	razem	51,25