



Faktor 114,4 m²

plus garaż 19,40 m²

Średniej wielkości dom parterowy z narożnym, zadaszonym tarasem wypoczynkowym i z garażem

min. wymiary działki 19,95 x 25,95 m

pow. netto parteru	155,50 m ²
pow. całkowita	185,60 m ²
pow. zabudowy	186,00 m ²
kubatura brutto	863,80 m ³
wysokość budynku	7,24 m
kąt nachylenia dachu	30°
rodzaj stropu	drewniany belkowy

TECHNOLOGIA

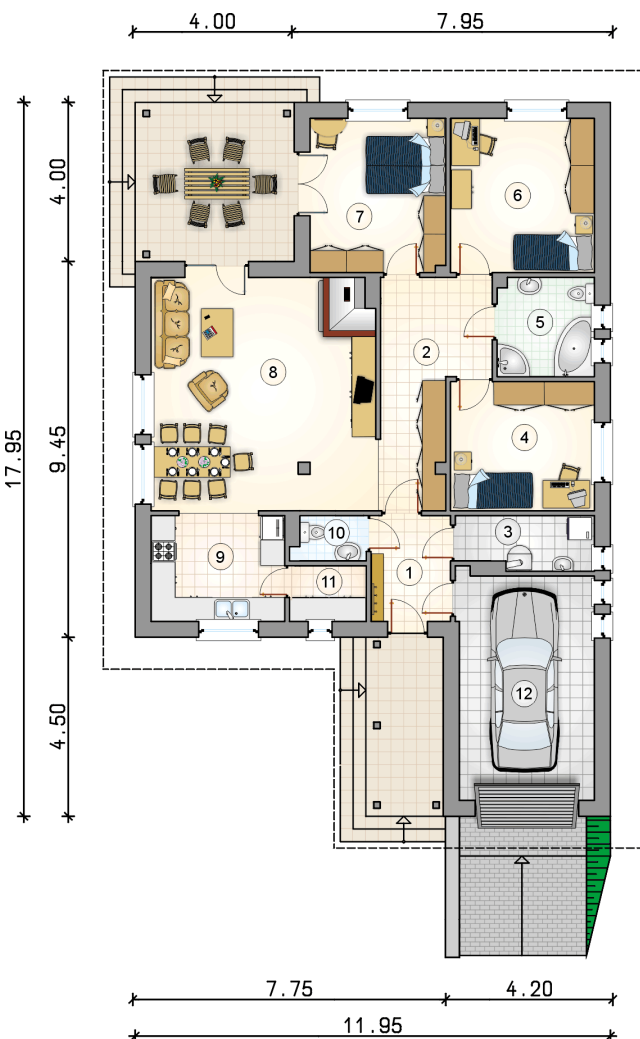
Technologia murowana: Pustak ceramiczny gr. 30 cm + ocieplenie w systemie Termo Organika. Pokrycie dachu dachówką cementową. Brama garażowa i drzwi zewnętrzne marki Hörmann.

Do tego projektu możesz wprowadzić zmiany, na które wyrażymy bezpłatną zgodę. Więcej na www.studioatrium.pl

KOSZTY BUDOWY

stan surowy	238 657 zł
roboty wykończeniowe	218 421 zł
instalacje	100 402 zł
koszt budowy	557 480 zł

Podane ceny są szacunkowymi cenami netto. Zapytaj o zestawienie materiałów naszego konsultanta na www.studioatrium.pl



RZUT PARTERU [m²]

1	przedsiónek	5,30
2	hall	12,60
3	kotłownia	4,55
4	pokój	11,80
5	łazienka	6,05
6	pokój	14,05
7	pokój	13,20
8	pokój dzienny z jadalnią	33,10
9	kuchnia	9,05
10	w.c.	2,00
11	spizarka	2,70
	razem	114,40
12	garaż	19,40