



# Faktor 114,4 m<sup>2</sup>

plus garaż 19,40 m<sup>2</sup>

Średniej wielkości dom parterowy z narożnym, zadaszonym tarasem wypoczynkowym i z garażem

min. wymiary działki 19,95 x 25,95 m

pow. netto parteru	155,50 m <sup>2</sup>
pow. całkowita	185,60 m <sup>2</sup>
pow. zabudowy	186,00 m <sup>2</sup>
kubatura brutto	863,80 m <sup>3</sup>
wysokość budynku	7,24 m
kąt nachylenia dachu	30°
rodzaj stropu	drewniany belkowy

## TECHNOLOGIA

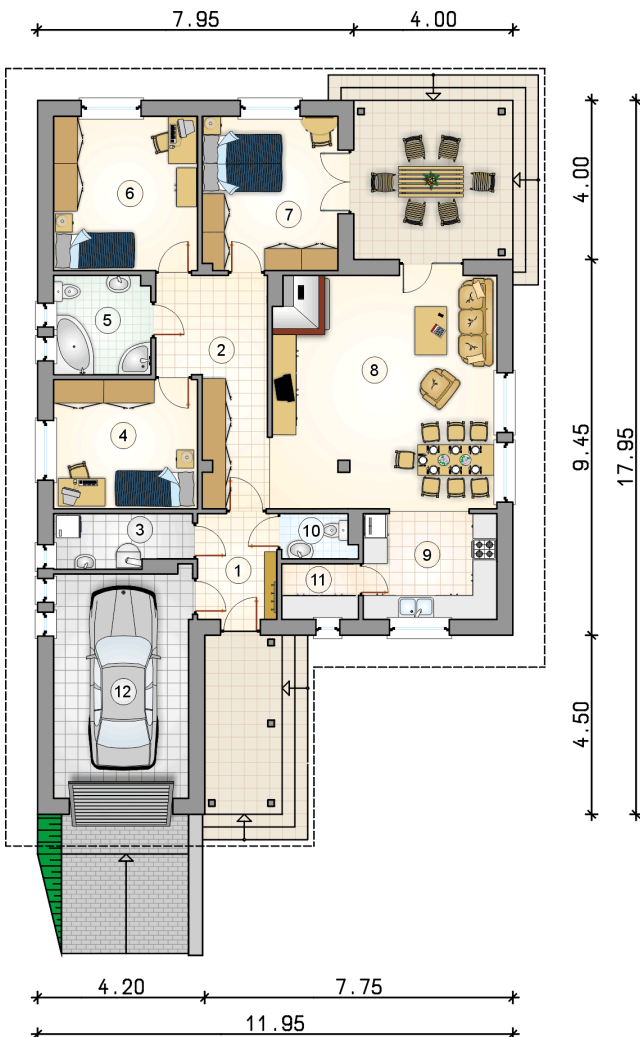
Technologia murowana: Pustak ceramiczny gr. 30 cm + ocieplenie w systemie Termo Organika. Pokrycie dachu dachówką cementową. Brama garażowa i drzwi zewnętrzne marki Hörmann.

Do tego projektu możesz wprowadzić zmiany, na które wyrazimy bezpłatną zgodę. Więcej na [www.studioatrium.pl](http://www.studioatrium.pl)

## KOSZTY BUDOWY

stan surowy	238 657 zł
roboty wykończeniowe	218 421 zł
instalacje	100 402 zł
koszt budowy	557 480 zł

Podane ceny są szacunkowymi cenami netto. Zapytaj o zestawienie materiałów naszego konsultanta na [www.studioatrium.pl](http://www.studioatrium.pl)



## RZUT PARTERU [m<sup>2</sup>]

1	przedsiónek	5,30
2	hall	12,60
3	kotłownia	4,55
4	pokój	11,80
5	łazienka	6,05
6	pokój	14,05
7	pokój	13,20
8	pokój dzienny z jadalnią	33,10
9	kuchnia	9,05
10	w.c.	2,00
11	spizarka	2,70
	<b>razem</b>	<b>114,40</b>
12	garaż	19,40