



Faktor Plus

140,05 m²

plus garaż 19,40 m²

Dom parterowy z poddaszem użytkowym i garażem, z narożnym tarasem w podcieniu

min. wymiary działki 19,95 x 25,95 m

| | |
|----------------------|-----------------------|
| pow. netto parteru | 156,75 m ² |
| pow. całkowita | 231,75 m ² |
| pow. zabudowy | 186,00 m ² |
| kubatura brutto | 863,80 m ³ |
| wysokość budynku | 7,24 m |
| kąt nachylenia dachu | 30° |
| rodzaj stropu | drewniany belkowy |

TECHNOLOGIA

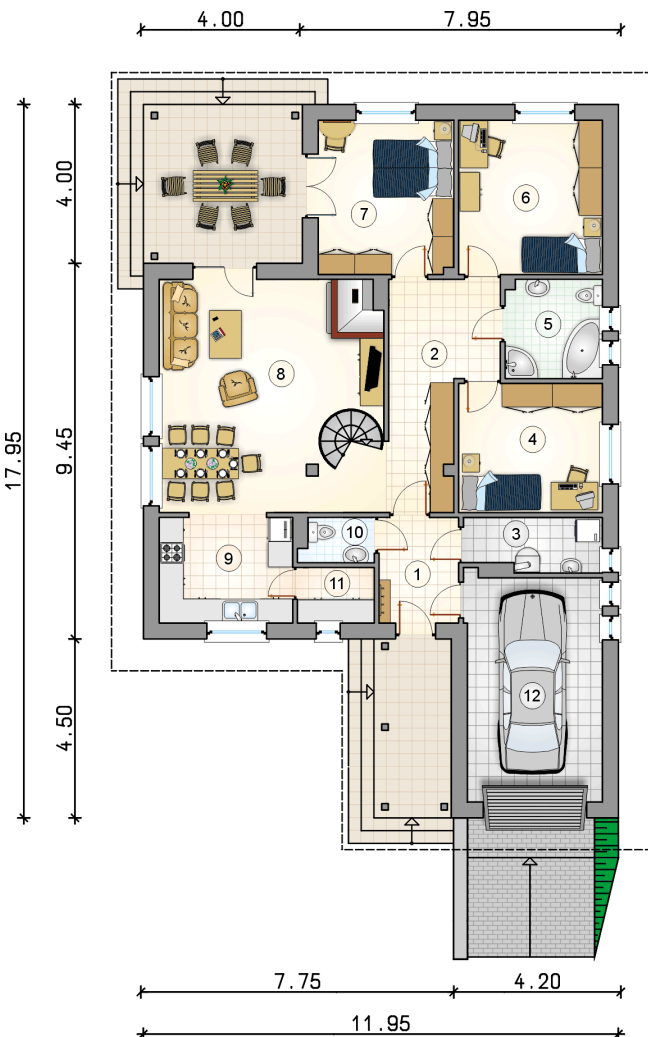
Technologia murowana: Pustak ceramiczny gr. 30 cm + ocieplenie w systemie Termo Organika. Pokrycie dachu dachówką cementową. Brama garażowa i drzwi zewnętrzne marki Hörmann.

Do tego projektu możesz wprowadzić zmiany, na które wyrazimy bezpłatną zgodę. Więcej na www.studioatrium.pl

KOSZTY BUDOWY

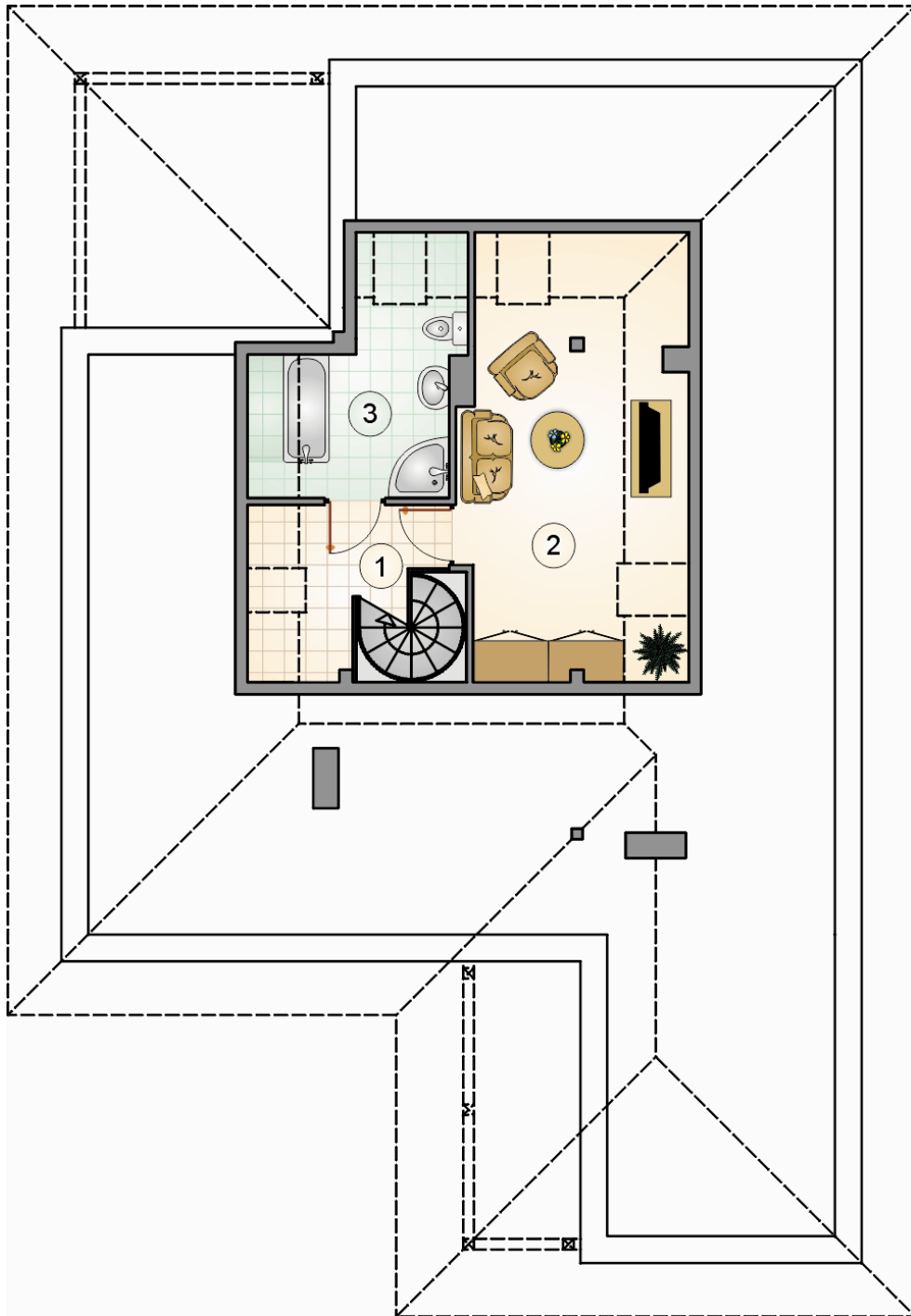
| | |
|----------------------|------------|
| stan surowy | 281 342 zł |
| roboty wykończeniowe | 270 373 zł |
| instalacje | 121 190 zł |
| koszt budowy | 672 905 zł |

Podane ceny są szacunkowymi cenami netto. Zapytaj o zestawienie materiałów naszego konsultanta na www.studioatrium.pl



RZUT PARTERU [m²]

| | | |
|----|--|---------------|
| 1 | przedsiónek | 5,30 |
| 2 | hall | 12,60 |
| 3 | kotłownia | 4,55 |
| 4 | pokój | 11,80 |
| 5 | łazienka | 6,05 |
| 6 | pokój | 14,05 |
| 7 | pokój | 13,20 |
| 8 | pokój dzienny z jadalnią i komunikacją | 31,75 |
| 9 | kuchnia | 9,05 |
| 10 | w.c. | 2,00 |
| 11 | spizarka | 2,70 |
| | razem | 113,05 |
| 12 | garaż | 19,40 |



RZUT PODDASZA

[m²]

| | | |
|---|--------------------|--------------|
| 1 | hall z komunikacją | 4,50 |
| 2 | pokój rekreacyjny | 15,60 |
| 3 | łazienka | 6,90 |
| | razem | 27,00 |