



Faktor Plus Bis

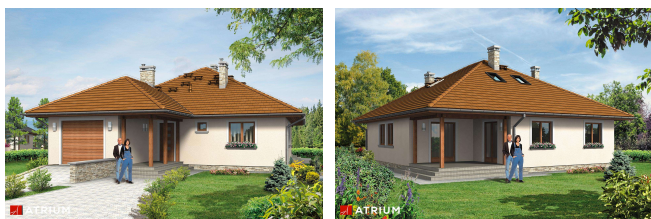
140,05 m²

plus garaż 19,40 m²

Parterowy dom z kopertowym dachem i poddaszem użytkowym, z wejściem i tarasem w podcieniu, z garażem

min. wymiary działki 19,95 x 25,95 m

pow. netto parteru	156,75 m ²
pow. całkowita	231,75 m ²
pow. zabudowy	186,00 m ²
kubatura brutto	863,80 m ³
wysokość budynku	7,24 m
kąt nachylenia dachu	30°
rodzaj stropu	drewniany belkowy
pow. dachu	276,00 m ²



TECHNOLOGIA

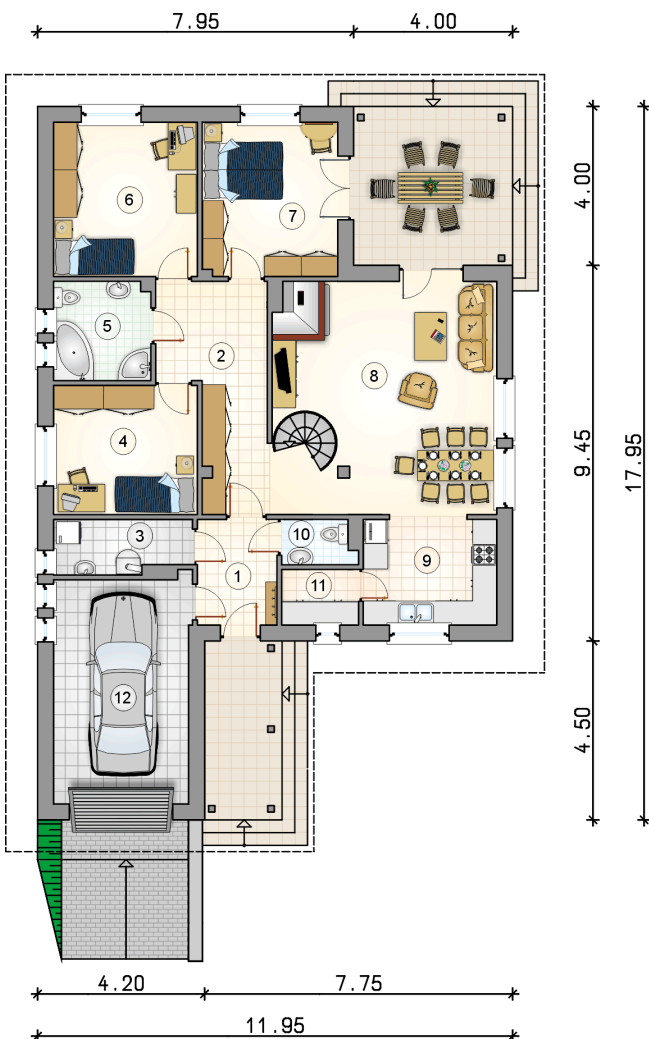
Technologia murowana: Pustak ceramiczny gr. 30 cm + ocieplenie w systemie Termo Organika. Pokrycie dachu dachówką cementową. Brama garażowa i drzwi zewnętrzne marki Hörmann.

Do tego projektu możesz wprowadzić zmiany, na które wyrazimy bezpłatną zgodę. Więcej na www.studioatrium.pl

KOSZTY BUDOWY

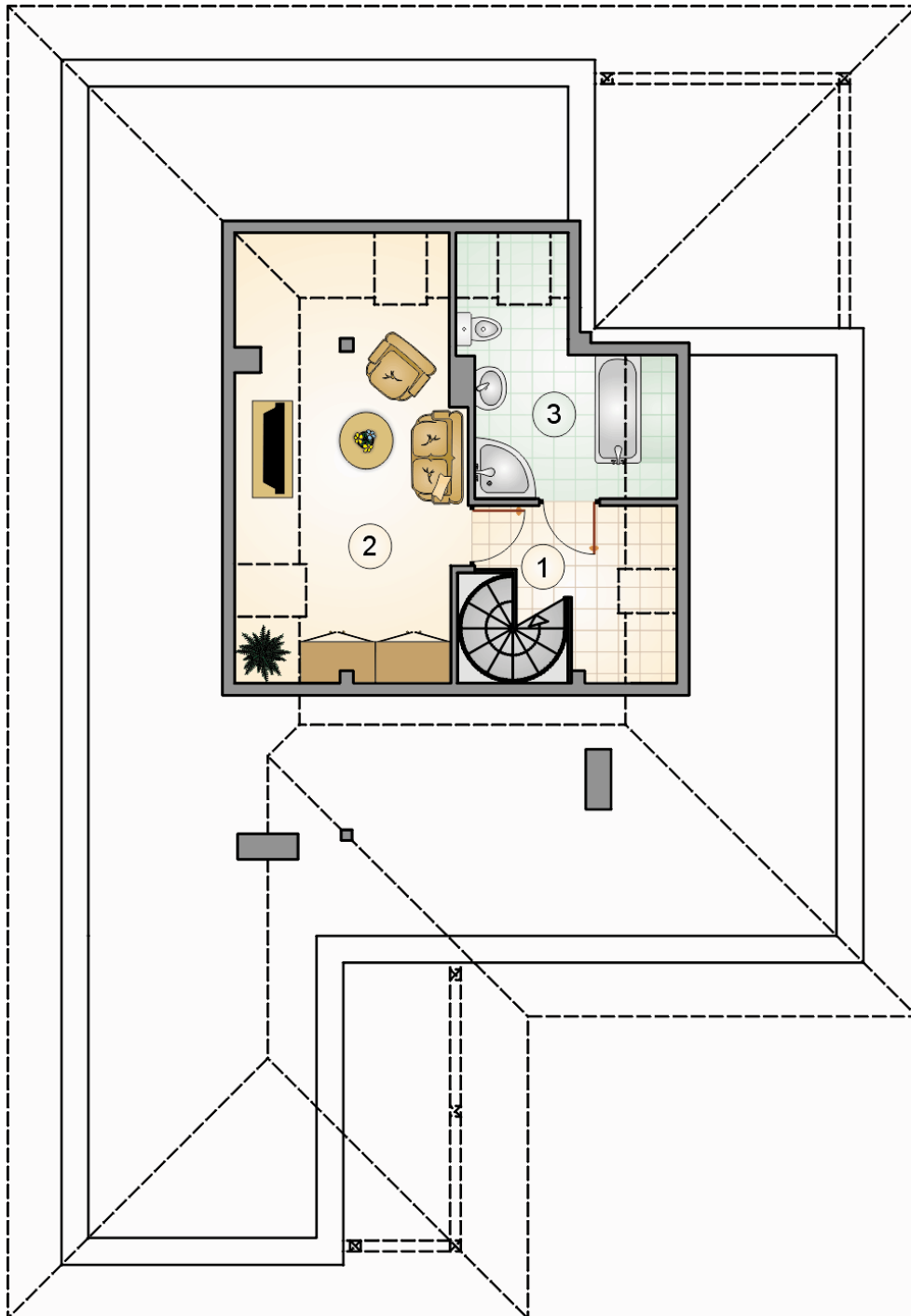
stan surowy	281 342 zł
roboty wykończeniowe	270 373 zł
instalacje	121 190 zł
koszt budowy	672 905 zł

Podane ceny są szacunkowymi cenami netto. Zapytaj o zestawienie materiałów naszego konsultanta na www.studioatrium.pl



RZUT PARTERU [m²]

1	przedsiónek	5,30
2	hall	12,60
3	kotłownia	4,55
4	pokój	11,80
5	łazienka	6,05
6	pokój	14,05
7	pokój	13,20
8	pokój dzienny z jadalnią i komunikacją	31,75
9	kuchnia	9,05
10	w.c.	2,00
11	spizarka	2,70
	razem	113,05
12	garaż	19,40



RZUT PODDASZA

[m²]

1	hall z komunikacją	4,50
2	pokój rekreacyjny	15,60
3	łazienka	6,90
	razem	27,00