



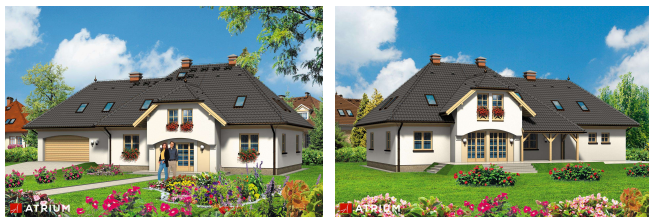
Faworyt 224,25 m²

plus garaż 39,80 m²

Dom z wielospadowym dachem, parterowy z poddaszem użytkowym, z ryzalitami i dużymi lukarnami, z 4 sypialniami, tarasem, garażem i dużą kotłownią

min. wymiary działki 28,95 x 21,7 m

pow. netto parteru	208,40 m ²
pow. całkowita	470,40 m ²
pow. zabudowy	236,70 m ²
kubatura brutto	1 430,05 m ³
wysokość budynku	9,14 m
kąt nachylenia dachu	45°
rodzaj stropu	gęstożebrowy
pow. dachu	373,40 m ²



TECHNOLOGIA

Technologia murowana: Pustak ceramiczny gr. 30 cm + ocieplenie w systemie Termo Organika. Pokrycie dachu dachówką cementową. Brama garażowa i drzwi zewnętrzne marki Hörmann.

Do tego projektu możesz wprowadzić zmiany, na które wyrazimy bezpłatną zgodę. Więcej na www.studioatrium.pl

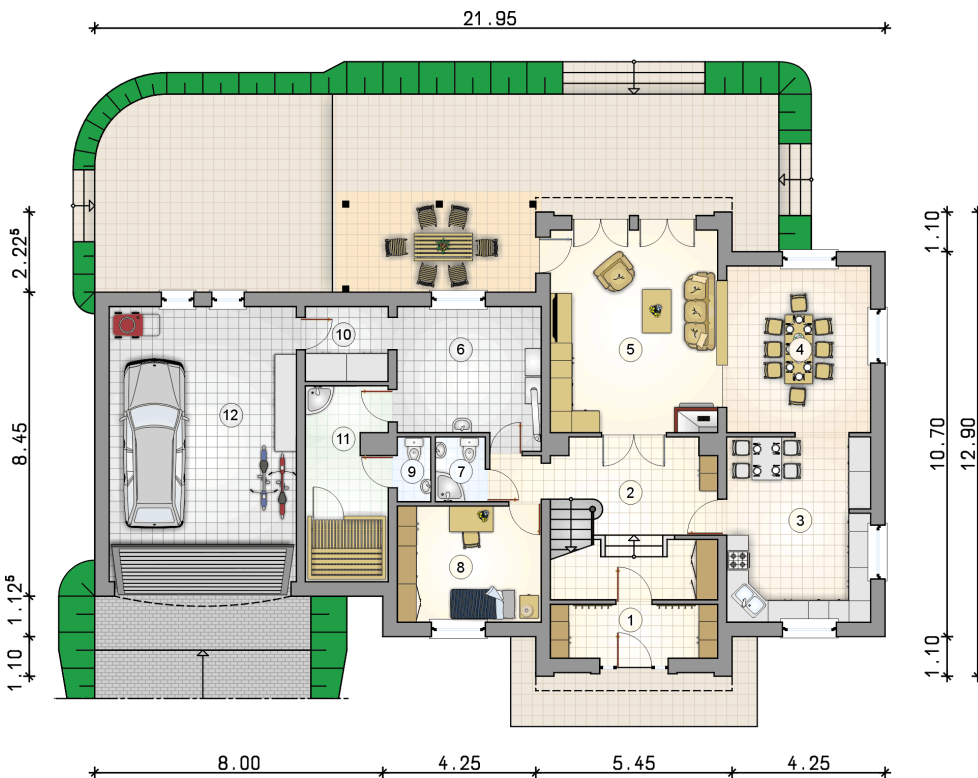
KOSZTY BUDOWY

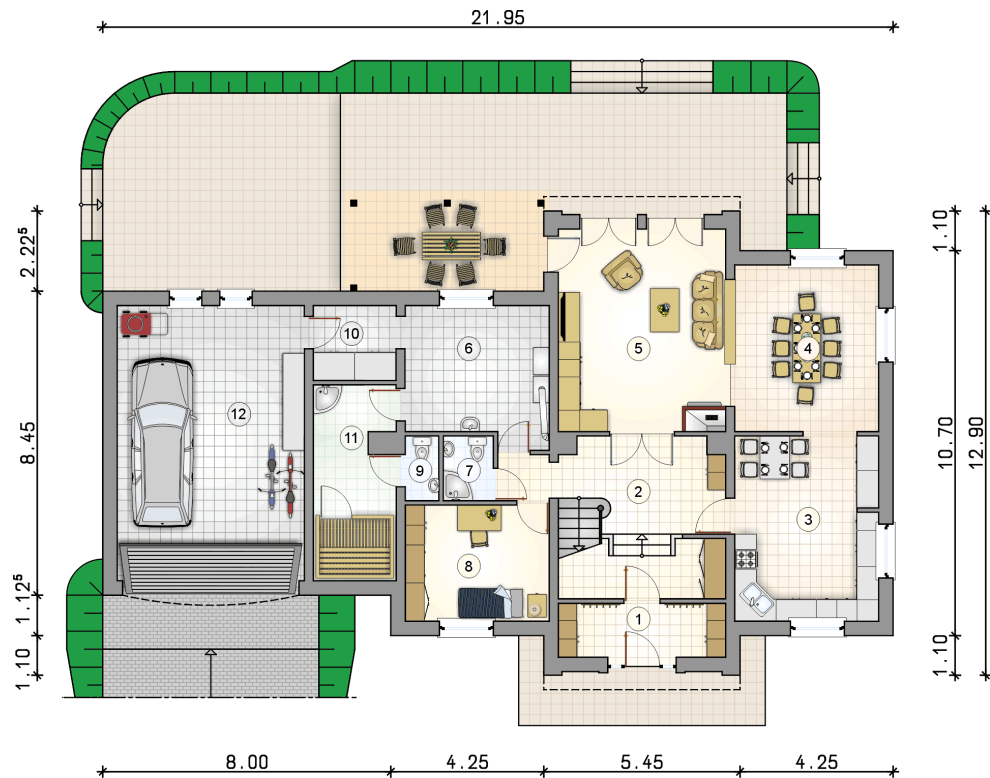
stan surowy	491 867 zł
roboty wykończeniowe	472 692 zł
instalacje	211 876 zł
koszt budowy	1 176 435 zł

Podane ceny są szacunkowymi cenami netto. Zapytaj o zestawienie materiałów naszego konsultanta na www.studioatrium.pl

RZUT PARTERU

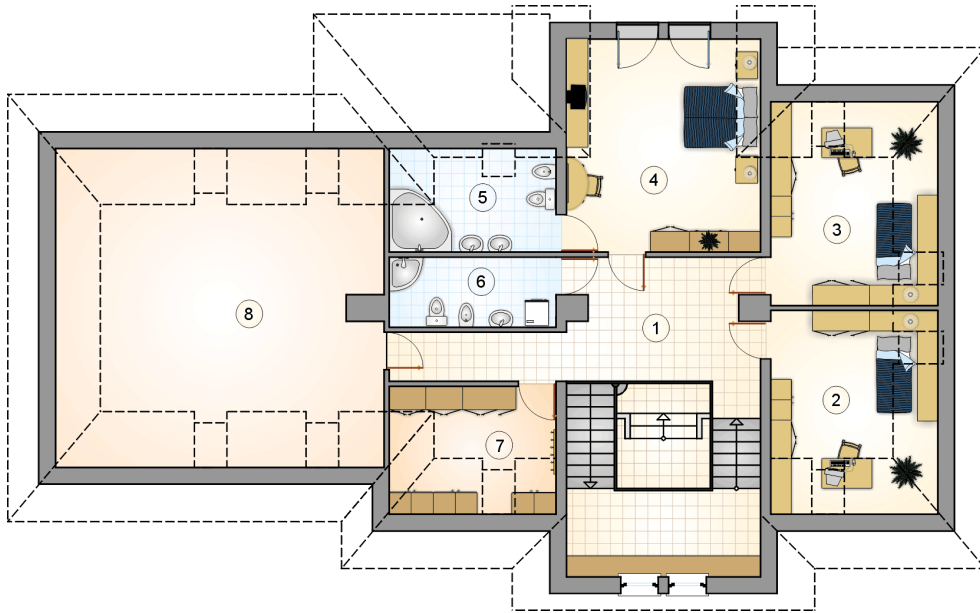
	[m ²]
1 wiatrołap	7,00
2 hall z komunikacją	18,50
3 kuchnia	20,60
4 jadalnia	18,75
5 pokój dzienny	26,35
6 kotłownia	14,90
7 łazienka	2,50
8 pokój	12,90
9 w.c.	1,65
10 pomieszczenie gospodarcze	4,90
11 sauna	12,00
razem	140,05
12 garaż	39,80





RZUT PARTERU [m²]

1	wiatrołap	7,00
2	hall z komunikacją	18,50
3	kuchnia	20,60
4	jadalnia	18,75
5	pokój dzienny	26,35
6	kotłownia	14,90
7	łazienka	2,50
8	pokój	12,90
9	w.c.	1,65
10	pomieszczenie gospodarcze	4,90
11	sauna	12,00
	razem	140,05
12	garaż	39,80



RZUT PODDASZA		[m ²]
1	hall z komunikacją	19,45
2	pokój	11,40
3	pokój	11,40
4	pokój	20,90
5	łazienka	7,90
6	łazienka	6,70
7	garderoba	6,45
	razem	84,20
8	strych do adaptacji	36,25