



# Felix 94,1 m<sup>2</sup>

Parterowy dom z poddaszem użytkowym,  
niezadaszonym przestronnym tarasem

min. wymiary działki 15,8 x 17,5 m

pow. netto parteru	54,95 m <sup>2</sup>
pow. całkowita	148,20 m <sup>2</sup>
pow. zabudowy	74,10 m <sup>2</sup>
kubatura brutto	465,30 m <sup>3</sup>
wysokość budynku	8,13 m
kąt nachylenia dachu	40°
rodzaj stropu	gęstożebrowy
pow. dachu	100,00 m <sup>2</sup>

## TECHNOLOGIA

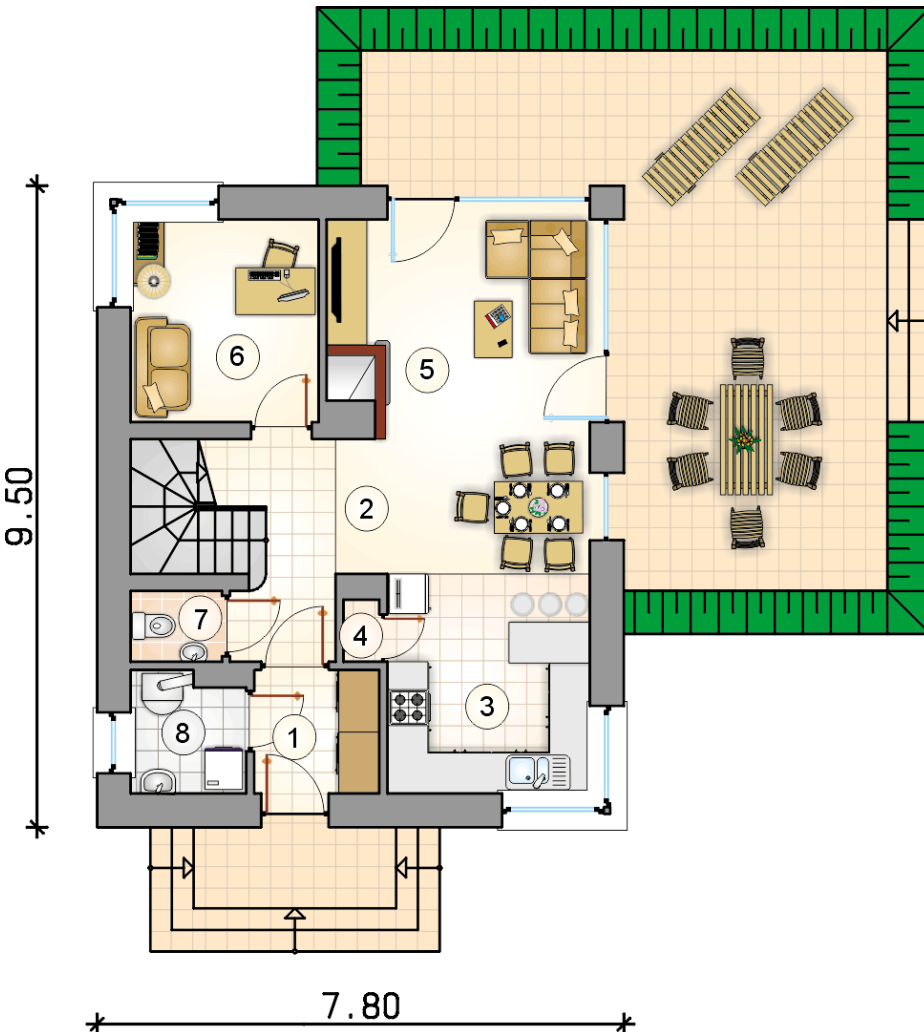
Technologia murowana: Pustak ceramiczny gr. 30 cm + ocieplenie w systemie Termo Organika. Pokrycie dachu dachówką cementową. Drzwi zewnętrzne marki Hörmann.

Do tego projektu możesz wprowadzić zmiany, na które wyrazimy bezpłatną zgodę. Więcej na [www.studioatrium.pl](http://www.studioatrium.pl)

## KOSZTY BUDOWY

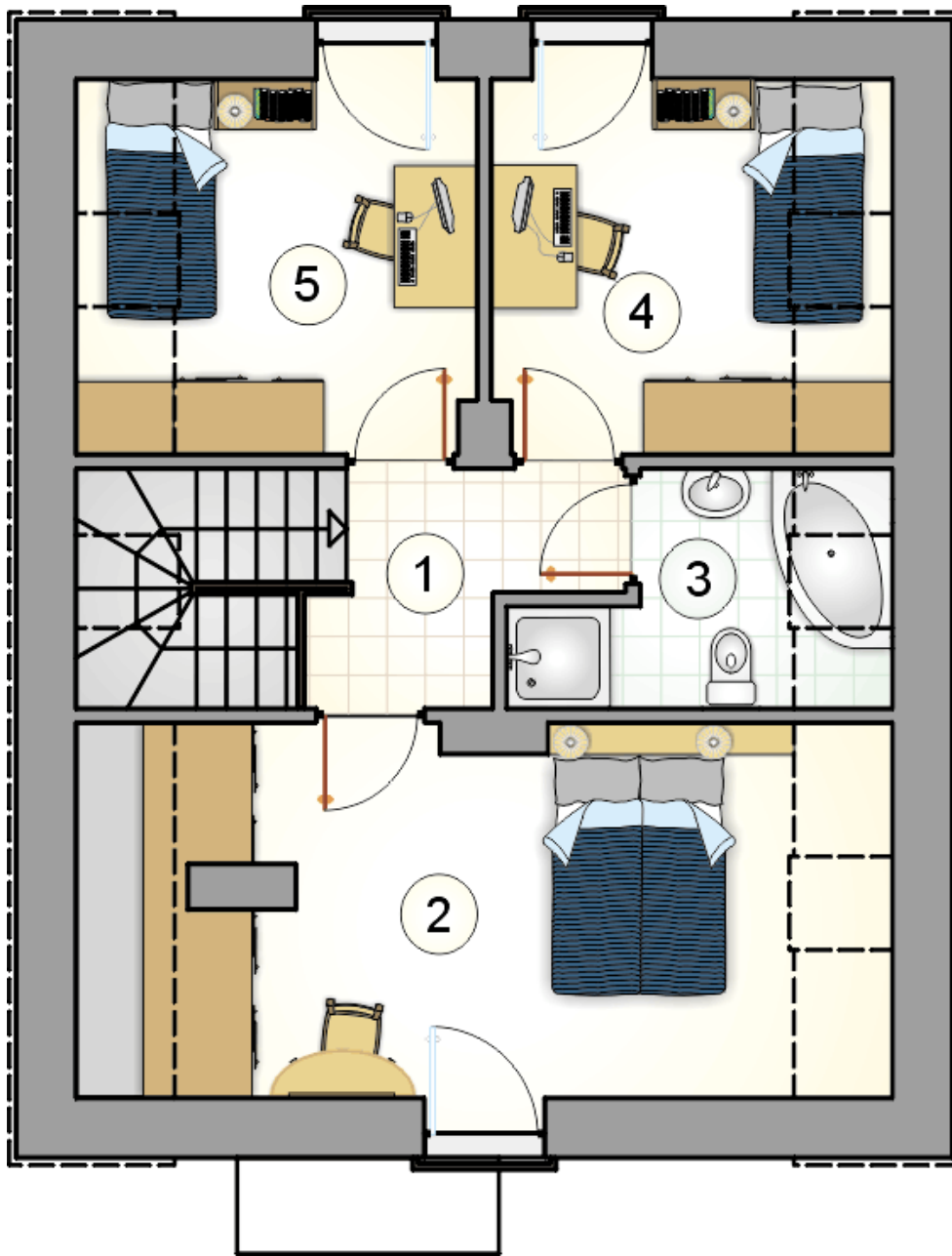
stan surowy	177 044 zł
roboty wykończeniowe	170 142 zł
instalacje	76 263 zł
koszt budowy	423 450 zł

Podane ceny są szacunkowymi cenami netto. Zapytaj o zestawienie materiałów naszego konsultanta na [www.studioatrium.pl](http://www.studioatrium.pl)



## RZUT PARTERU [m<sup>2</sup>]

1	przedsiónek	3,30
2	hall z komunikacją	8,45
3	kuchnia	9,65
4	spiżarka	0,45
5	pokój dzienny z jadalnią	18,35
6	pokój	8,15
7	w.c.	1,35
8	kotłownia	2,80
	<b>razem</b>	<b>52,50</b>



RZUT PODDASZA

[m<sup>2</sup>]

1	hall z komunikacją	6,00
2	pokój	16,00
3	łazienka	3,60
4	pokój	8,00
5	pokój	8,00
0	<b>razem</b>	<b>41,60</b>