



Felix

94,1 m²

Parterowy dom z poddaszem użytkowym, niezadaszonym przestronnym tarasem

min. wymiary działki 15,8 x 17,5 m

pow. netto parteru	54,95 m ²
pow. całkowita	148,20 m ²
pow. zabudowy	74,10 m ²
kubatura brutto	465,30 m ³
wysokość budynku	8,13 m
kąt nachylenia dachu	40°
rodzaj stropu	gęstożebrowy
pow. dachu	100,00 m ²

TECHNOLOGIA

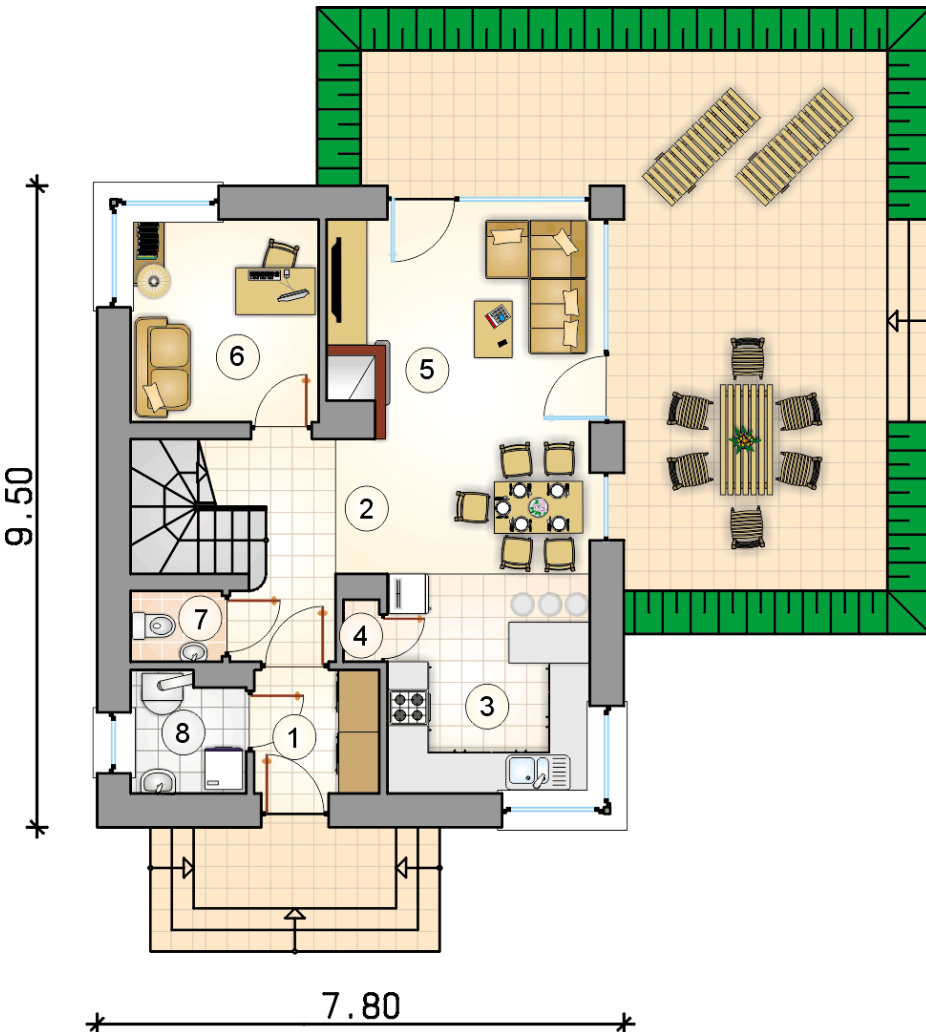
Technologia murowana: Pustak ceramiczny gr. 30 cm + ocieplenie w systemie Termo Organika. Pokrycie dachu dachówką cementową. Drzwi zewnętrzne marki Hörmann.

Do tego projektu możesz wprowadzić zmiany, na które wyrazimy bezpłatną zgodę. Więcej na www.studioatrium.pl

KOSZTY BUDOWY

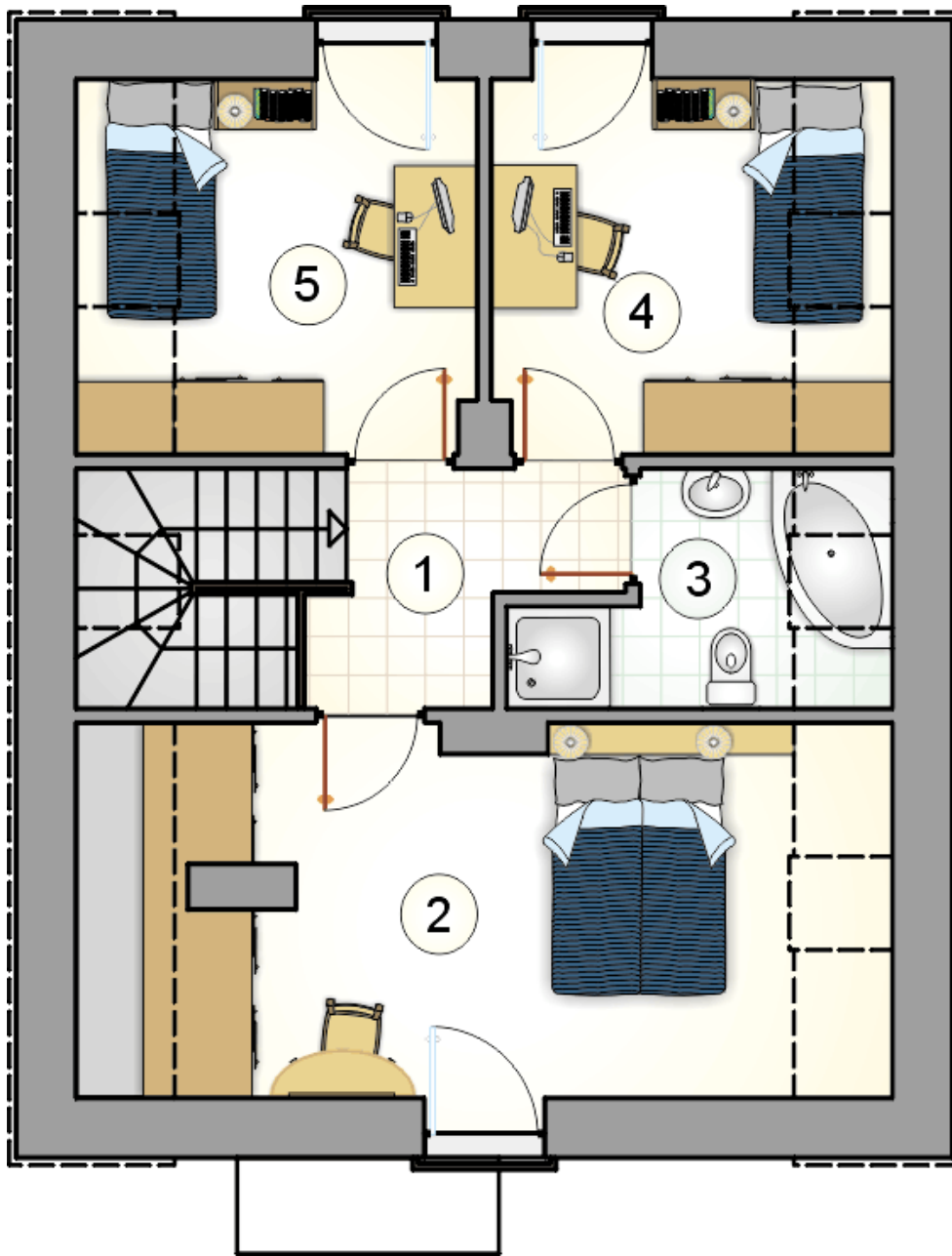
stan surowy	177 044 zł
roboty wykończeniowe	170 142 zł
instalacje	76 263 zł
koszt budowy	423 450 zł

Podane ceny są szacunkowymi cenami netto. Zapytaj o zestawienie materiałów naszego konsultanta na www.studioatrium.pl



RZUT PARTERU [m²]

1	przedsiónek	3,30
2	hall z komunikacją	8,45
3	kuchnia	9,65
4	spiżarka	0,45
5	pokój dzienny z jadalnią	18,35
6	pokój	8,15
7	w.c.	1,35
8	kotłownia	2,80
	razem	52,50



RZUT PODDASZA

[m²]

1	hall z komunikacją	6,00
2	pokój	16,00
3	łazienka	3,60
4	pokój	8,00
5	pokój	8,00
0	razem	41,60