



ATRIUM

Felix 94,1 m²

Parterowy dom z poddaszem użytkowym,
niezadaszonym przestronnym tarasem

min. wymiary działki 15,8 x 17,5 m

| | |
|----------------------|-----------------------|
| pow. netto parteru | 54,95 m ² |
| pow. całkowita | 148,20 m ² |
| pow. zabudowy | 74,10 m ² |
| kubatura brutto | 465,30 m ³ |
| wysokość budynku | 8,13 m |
| kąt nachylenia dachu | 40° |
| rodzaj stropu | gęstożebrowy |
| pow. dachu | 100,00 m ² |

TECHNOLOGIA

Technologia murowana: Pustak ceramiczny gr. 30 cm + ocieplenie w systemie Termo Organika. Pokrycie dachu dachówką cementową. Drzwi zewnętrzne marki Hörmann.

Do tego projektu możesz wprowadzić zmiany, na które wyrazimy bezpłatną zgodę. Więcej na www.studioatrium.pl

KOSZTY BUDOWY

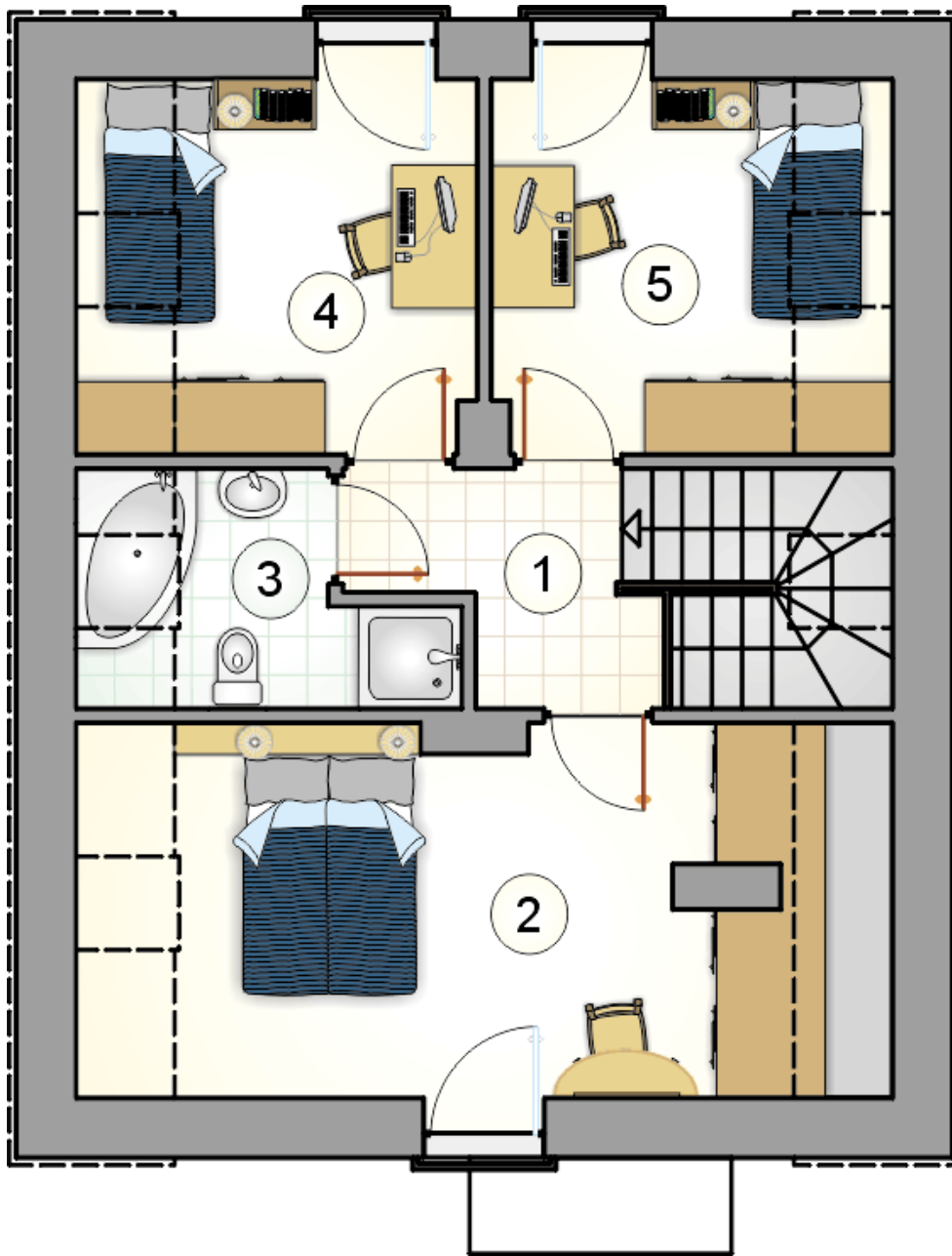
| | |
|----------------------|------------|
| stan surowy | 177 044 zł |
| roboty wykończeniowe | 170 142 zł |
| instalacje | 76 263 zł |
| koszt budowy | 423 450 zł |

Podane ceny są szacunkowymi cenami netto. Zapytaj o zestawienie materiałów naszego konsultanta na www.studioatrium.pl



RZUT PARTERU [m²]

| | | |
|--------------|--------------------------|--------------|
| 1 | przedsiónek | 3,30 |
| 2 | hall z komunikacją | 8,45 |
| 3 | kuchnia | 9,65 |
| 4 | spiżarka | 0,45 |
| 5 | pokój dzienny z jadalnią | 18,35 |
| 6 | pokój | 8,15 |
| 7 | w.c. | 1,35 |
| 8 | kotłownia | 2,80 |
| razem | | 52,50 |



RZUT PODDASZA

[m²]

| | | |
|---|--------------------|--------------|
| 1 | hall z komunikacją | 6,00 |
| 2 | pokój | 16,00 |
| 3 | łazienka | 3,60 |
| 4 | pokój | 8,00 |
| 5 | pokój | 8,00 |
| 0 | razem | 41,60 |