



Felix II

89,80 m²

Dom z użytkowym poddaszem, z przestronnym tarasem, idealny na wąskiej działce, bez garażu

min. wymiary działki 15,84 x 17,54 m

pow. netto parteru	54,95 m ²
pow. całkowita	148,20 m ²
pow. zabudowy	74,10 m ²
kubatura brutto	465,30 m ³
wysokość budynku	8,13 m
kąt nachylenia dachu	40°
rodzaj stropu	gęstożebrowy
pow. dachu	137,00 m ²

TECHNOLOGIA

Technologia murowana: Pustak ceramiczny gr. 30 cm + ocieplenie w systemie Termo Organika. Pokrycie dachu dachówką cementową. Drzwi zewnętrzne marki Hörmann.

Do tego projektu możesz wprowadzić zmiany, na które wyrazimy bezpłatną zgodę. Więcej na www.studioatrium.pl



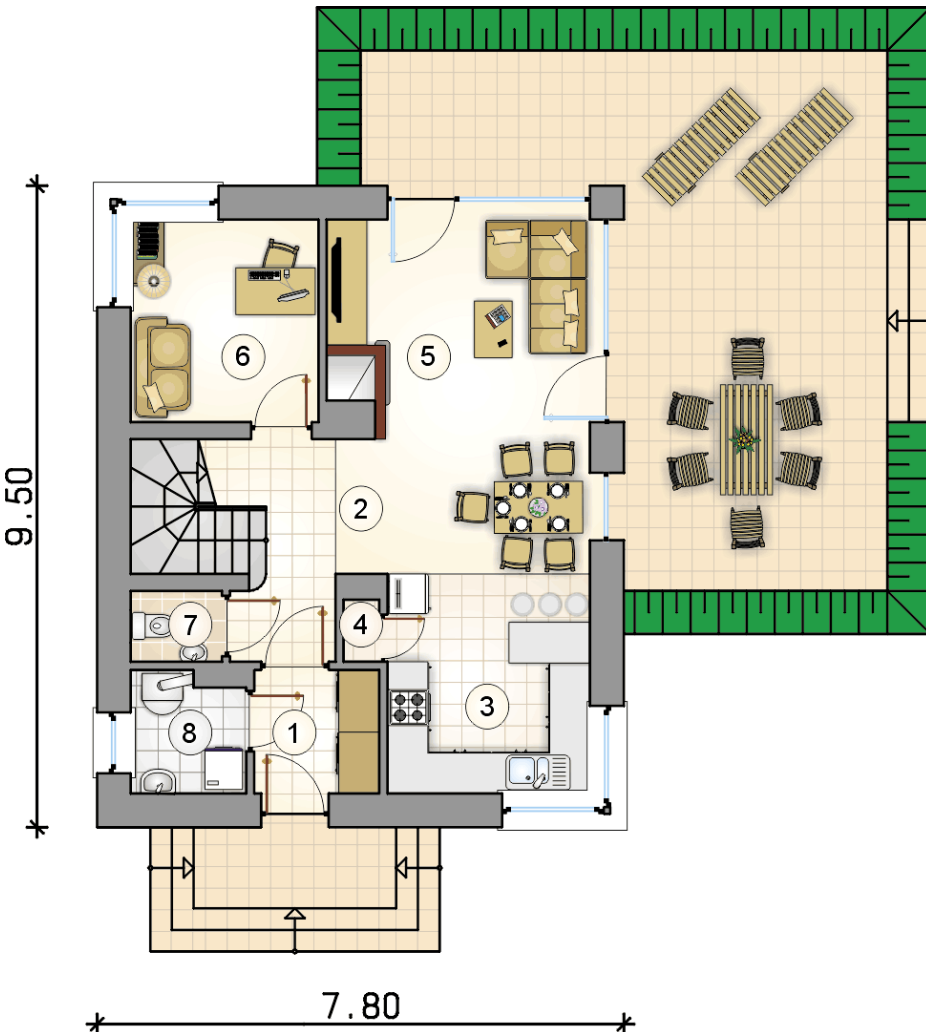
KOSZTY BUDOWY

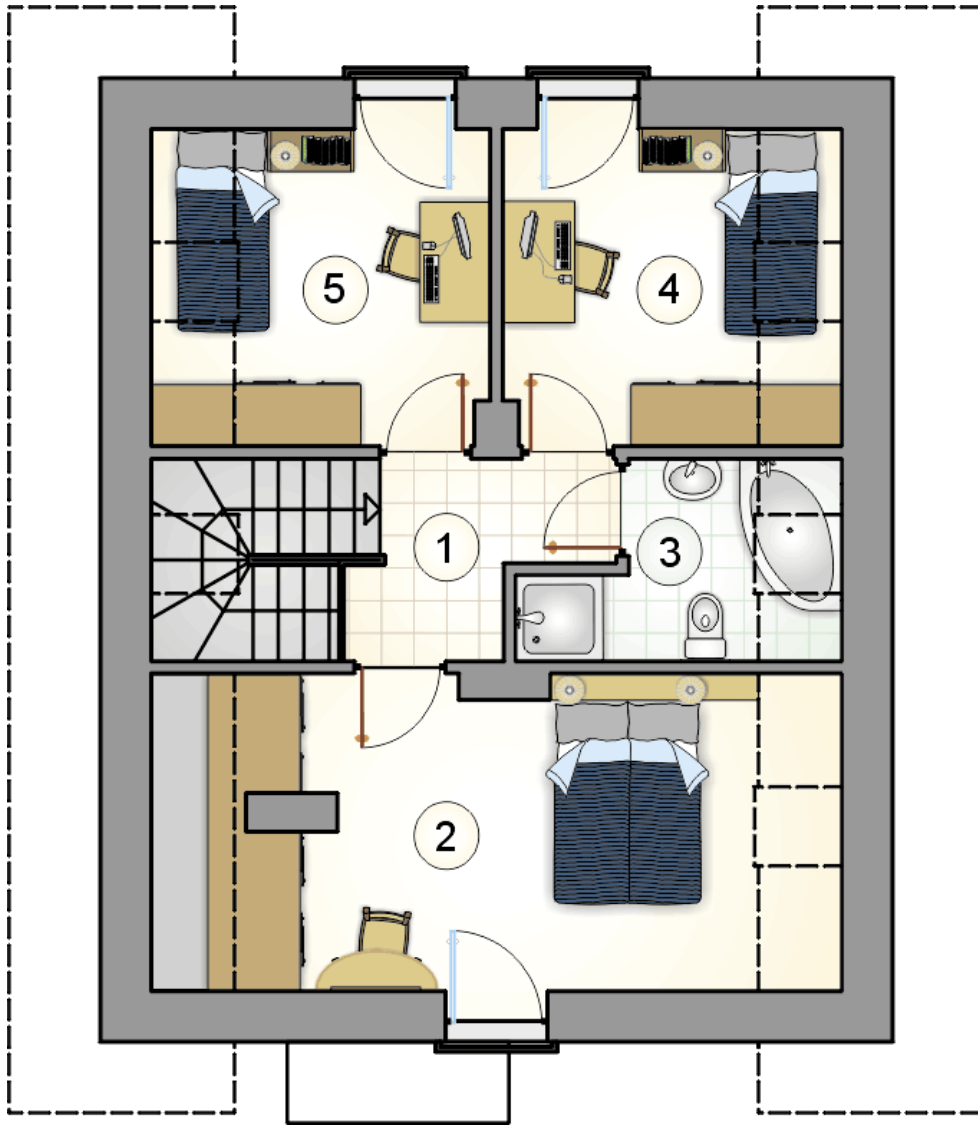
stan surowy	168 954 zł
roboty wykończeniowe	162 367 zł
instalacje	72 778 zł
koszt budowy	404 100 zł

Podane ceny są szacunkowymi cenami netto. Zapytaj o zestawienie materiałów naszego konsultanta na www.studioatrium.pl

RZUT PARTERU [m²]

1	przedsiónek	3,30
2	hall z komunikacją	6,30
3	kuchnia	9,65
4	spiżarka	0,45
5	pokój dzienny z jadalnią	18,35
6	pokój	8,15
7	w.c.	1,35
8	kotłownia	2,80
	razem	50,35





RZUT PODDASZA

[m²]

1	hall z komunikacją	3,85
2	pokój	16,00
3	łazienka	3,60
4	pokój	8,00
5	pokój	8,00
0	razem	39,45