



# Felix II

## 89,80 m<sup>2</sup>

Dom z użytkowym poddaszem, z przestronnym tarasem, idealny na wąskiej działce, bez garażu

min. wymiary działki 15,84 x 17,54 m

pow. netto parteru	54,95 m <sup>2</sup>
pow. całkowita	148,20 m <sup>2</sup>
pow. zabudowy	74,10 m <sup>2</sup>
kubatura brutto	465,30 m <sup>3</sup>
wysokość budynku	8,13 m
kąt nachylenia dachu	40°
rodzaj stropu	gęstożebrowy
pow. dachu	137,00 m <sup>2</sup>

### TECHNOLOGIA

Technologia murowana: Pustak ceramiczny gr. 30 cm + ocieplenie w systemie Termo Organika. Pokrycie dachu dachówką cementową. Drzwi zewnętrzne marki Hörmann.

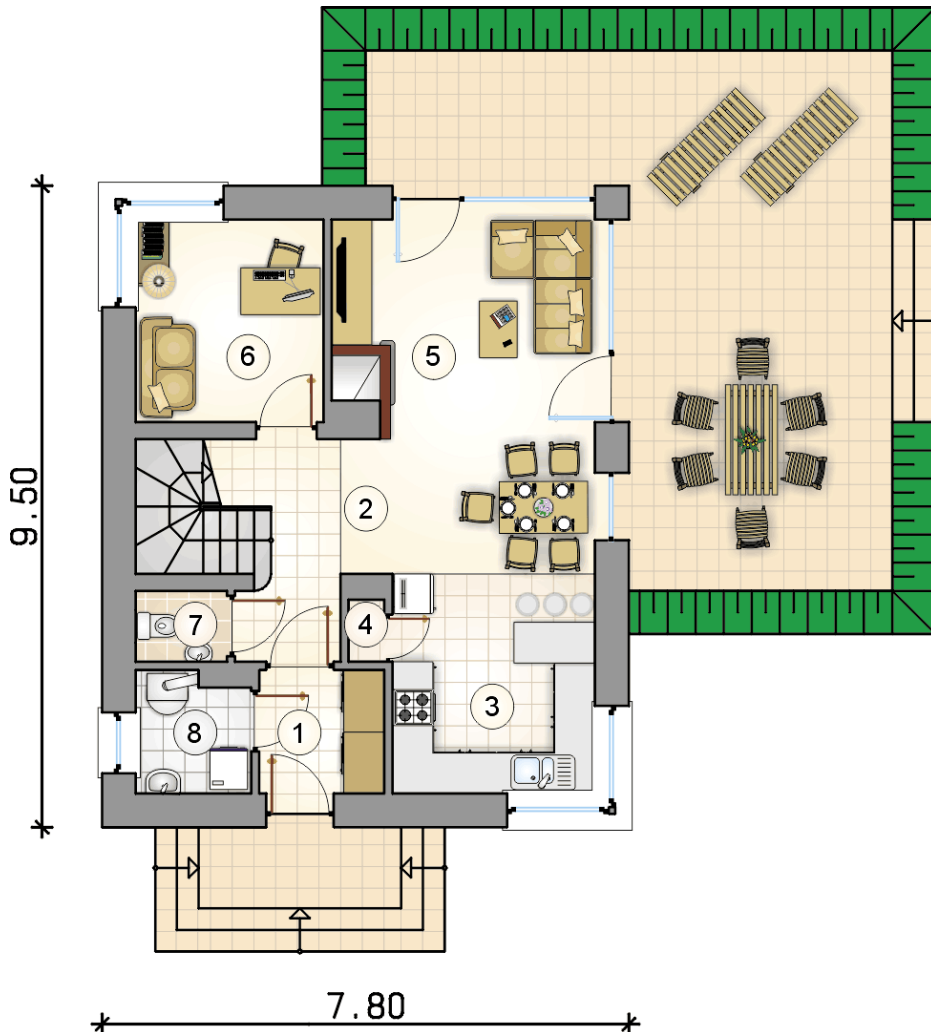
Do tego projektu możesz wprowadzić zmiany, na które wyrazimy bezpłatną zgodę. Więcej na [www.studioatrium.pl](http://www.studioatrium.pl)



### KOSZTY BUDOWY

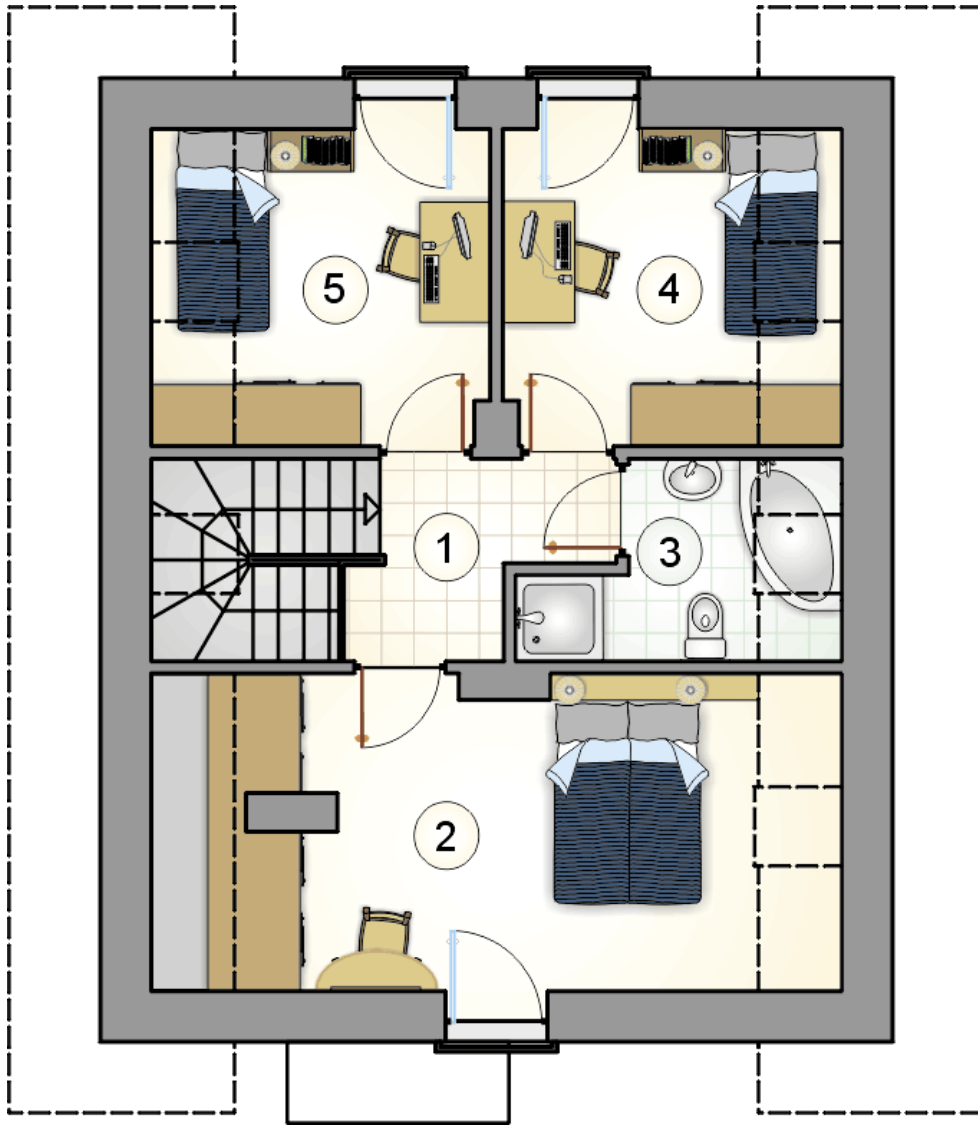
stan surowy	168 954 zł
roboty wykończeniowe	162 367 zł
instalacje	72 778 zł
koszt budowy	404 100 zł

Podane ceny są szacunkowymi cenami netto. Zapytaj o zestawienie materiałów naszego konsultanta na [www.studioatrium.pl](http://www.studioatrium.pl)



### RZUT PARTERU [m<sup>2</sup>]

1	przedsiónek	3,30
2	hall z komunikacją	6,30
3	kuchnia	9,65
4	spiżarka	0,45
5	pokój dzienny z jadalnią	18,35
6	pokój	8,15
7	w.c.	1,35
8	kotłownia	2,80
	<b>razem</b>	<b>50,35</b>



RZUT PODDASZA

[m<sup>2</sup>]

1	hall z komunikacją	3,85
2	pokój	16,00
3	łazienka	3,60
4	pokój	8,00
5	pokój	8,00
0	<b>razem</b>	<b>39,45</b>