



# Felix III

## 98,50 m<sup>2</sup>

Dom z poddaszem użytkowym, dwuspadowym dachem, bez garażu, idealny na wąskie działki

min. wymiary działki 15,88 x 18,29 m

pow. netto parteru	59,65 m <sup>2</sup>
pow. całkowita	159,90 m <sup>2</sup>
pow. zabudowy	79,95 m <sup>2</sup>
kubatura brutto	502,10 m <sup>3</sup>
wysokość budynku	8,13 m
kąt nachylenia dachu	40°
rodzaj stropu	gęstożebrowy
pow. dachu	147,00 m <sup>2</sup>

### TECHNOLOGIA

Technologia murowana: Pustak ceramiczny gr. 30 cm + ocieplenie w systemie Termo Organika. Pokrycie dachu dachówką cementową. Drzwi zewnętrzne marki Hörmann.

Do tego projektu możesz wprowadzić zmiany, na które wyrazimy bezpłatną zgodę. Więcej na [www.studioatrium.pl](http://www.studioatrium.pl)

### KOSZTY BUDOWY

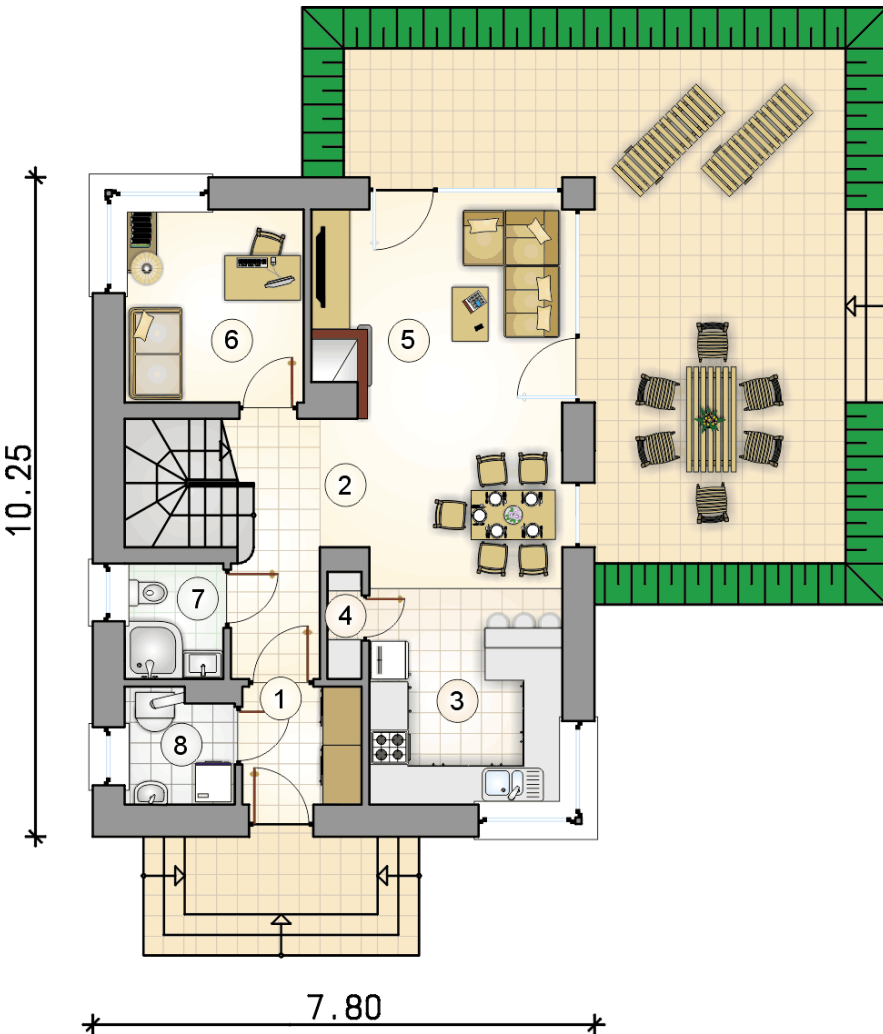
stan surowy	185 323 zł
roboty wykończeniowe	178 098 zł
instalacje	79 829 zł
koszt budowy	443 250 zł

Podane ceny są szacunkowymi cenami netto. Zapytaj o zestawienie materiałów naszego konsultanta na [www.studioatrium.pl](http://www.studioatrium.pl)



### RZUT PARTERU

	[m <sup>2</sup> ]
1 przedsiónek	3,30
2 hall z komunikacją	7,10
3 kuchnia	11,90
4 spiżarka	0,80
5 pokój dzienny z jadalnią	18,35
6 pokój	8,15
7 łazienka	2,65
8 kotłownia	2,80
<b>razem</b>	<b>55,05</b>



RZUT PODDASZA

[m<sup>2</sup>]

1	hall z komunikacją	4,15
2	pokój	18,60
3	łazienka	4,70
4	pokój	8,00
5	pokój	8,00
0	<b>razem</b>	<b>43,45</b>

