



Felix III

98,50 m²

Dom z poddaszem użytkowym, dwuspadowym dachem, bez garażu, idealny na wąskie działki

min. wymiary działki 15,88 x 18,29 m

pow. netto parteru	59,65 m ²
pow. całkowita	159,90 m ²
pow. zabudowy	79,95 m ²
kubatura brutto	502,10 m ³
wysokość budynku	8,13 m
kąt nachylenia dachu	40°
rodzaj stropu	gęstożebrowy
pow. dachu	147,00 m ²

TECHNOLOGIA

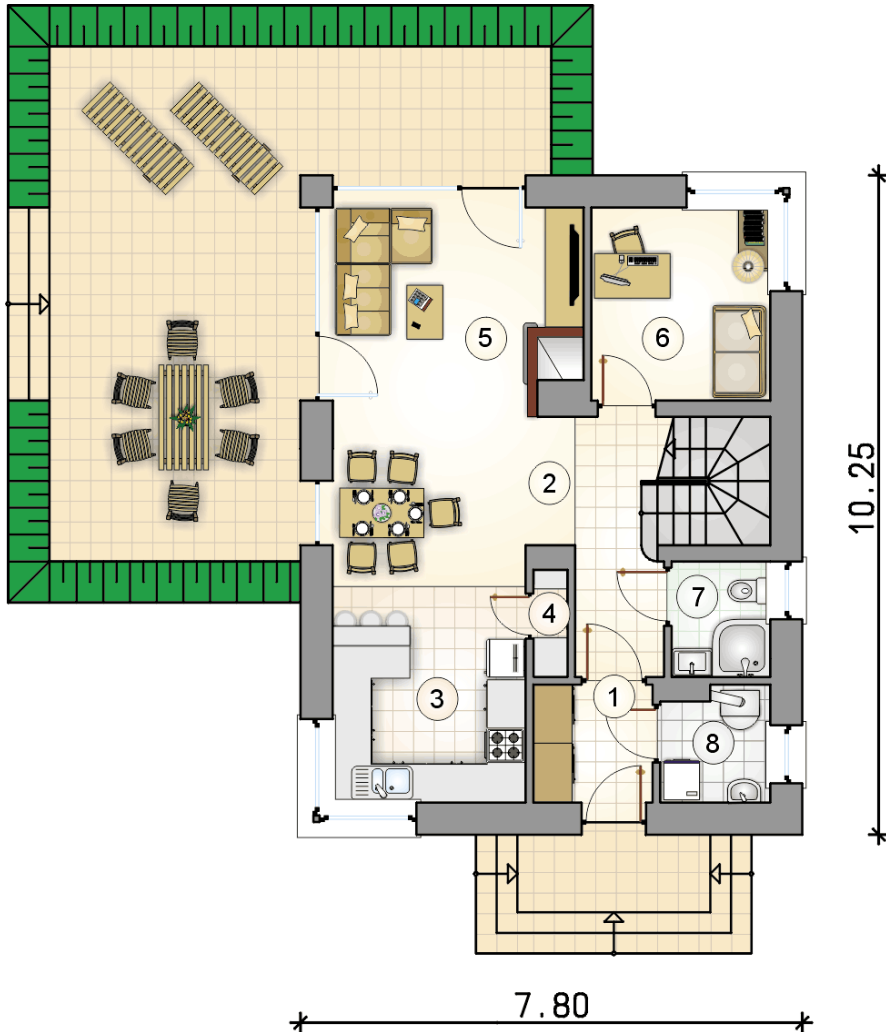
Technologia murowana: Pustak ceramiczny gr. 30 cm + ocieplenie w systemie Termo Organika. Pokrycie dachu dachówką cementową. Drzwi zewnętrzne marki Hörmann.

Do tego projektu możesz wprowadzić zmiany, na które wyrazimy bezpłatną zgodę. Więcej na www.studioatrium.pl

KOSZTY BUDOWY

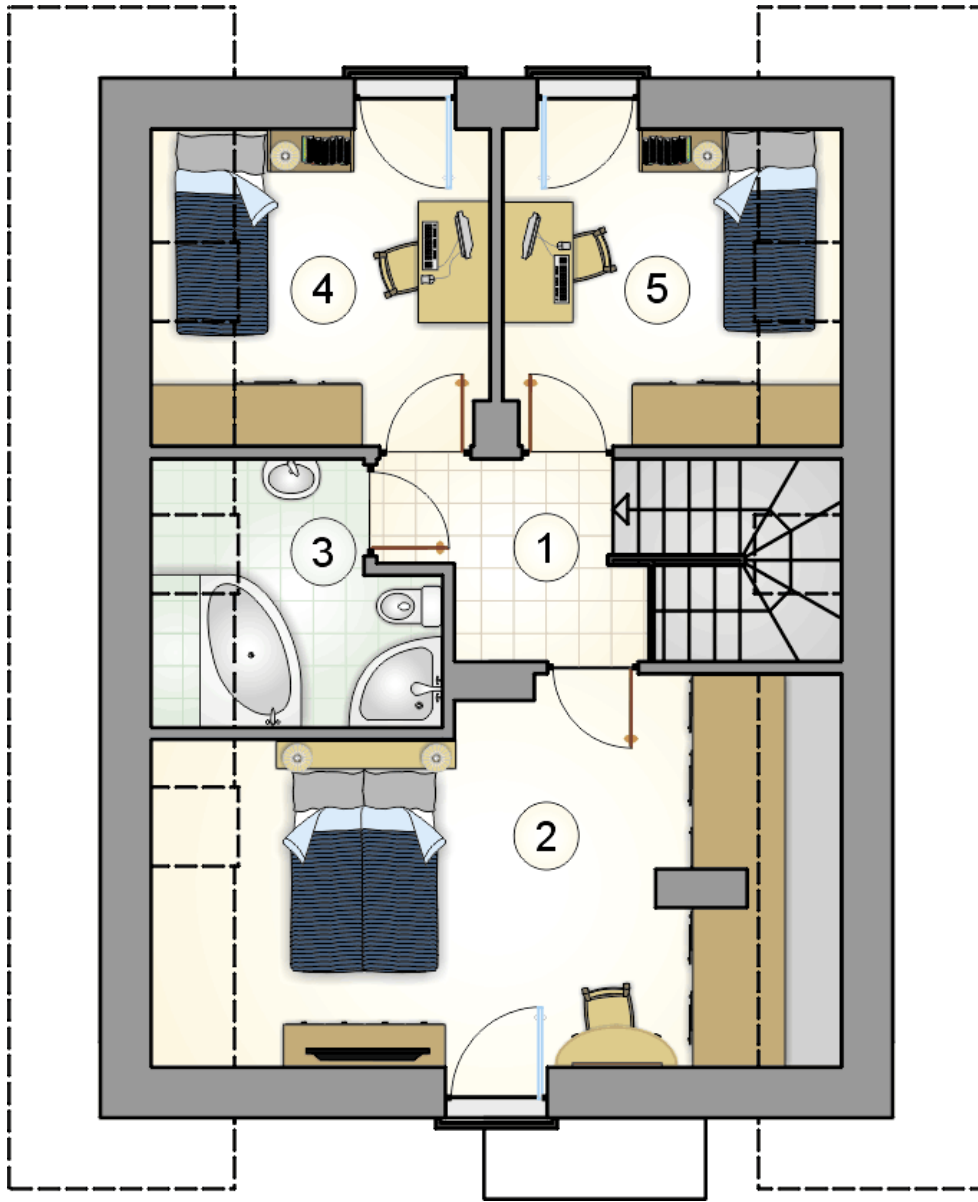
stan surowy	185 323 zł
roboty wykończeniowe	178 098 zł
instalacje	79 829 zł
koszt budowy	443 250 zł

Podane ceny są szacunkowymi cenami netto. Zapytaj o zestawienie materiałów naszego konsultanta na www.studioatrium.pl



RZUT PARTERU [m²]

1	przedsiónek	3,30
2	hall z komunikacją	7,10
3	kuchnia	11,90
4	spiżarka	0,80
5	pokój dzienny z jadalnią	18,35
6	pokój	8,15
7	łazienka	2,65
8	kotłownia	2,80
	razem	55,05



RZUT PODDASZA

[m²]

1	hall z komunikacją	4,15
2	pokój	18,60
3	łazienka	4,70
4	pokój	8,00
5	pokój	8,00
0	razem	43,45