



# Felix IV

## 109,90 m<sup>2</sup>

Dom jednorodzinny, parterowy z poddaszem użytkowym, idealny na wąskiej działki

min. wymiary działki 15,8 x 19,25 m

pow. netto parteru	66,25 m <sup>2</sup>
pow. całkowita	175,50 m <sup>2</sup>
pow. zabudowy	87,75 m <sup>2</sup>
kubatura brutto	551,00 m <sup>3</sup>
wysokość budynku	8,13 m
kąt nachylenia dachu	40°
rodzaj stropu	gęstożebrowy
pow. dachu	158,50 m <sup>2</sup>

### TECHNOLOGIA

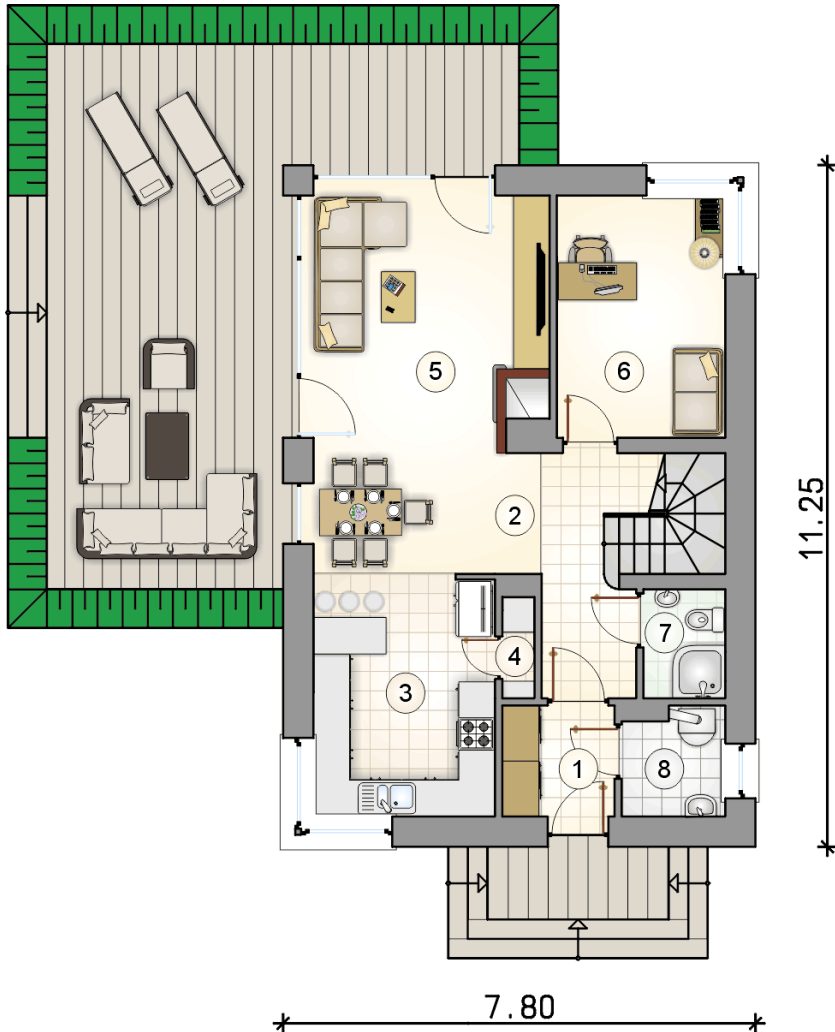
Technologia murowana: pustak ceramiczny gr. 30 cm + ocieplenie w systemie Termo Organika. Pokrycie dachu: dachówka. Drzwi zewnętrzne marki Hörmann.

Do tego projektu możesz wprowadzić zmiany, na które wyrazimy bezpłatną zgodę. Więcej na [www.studioatrium.pl](http://www.studioatrium.pl)

### KOSZTY BUDOWY

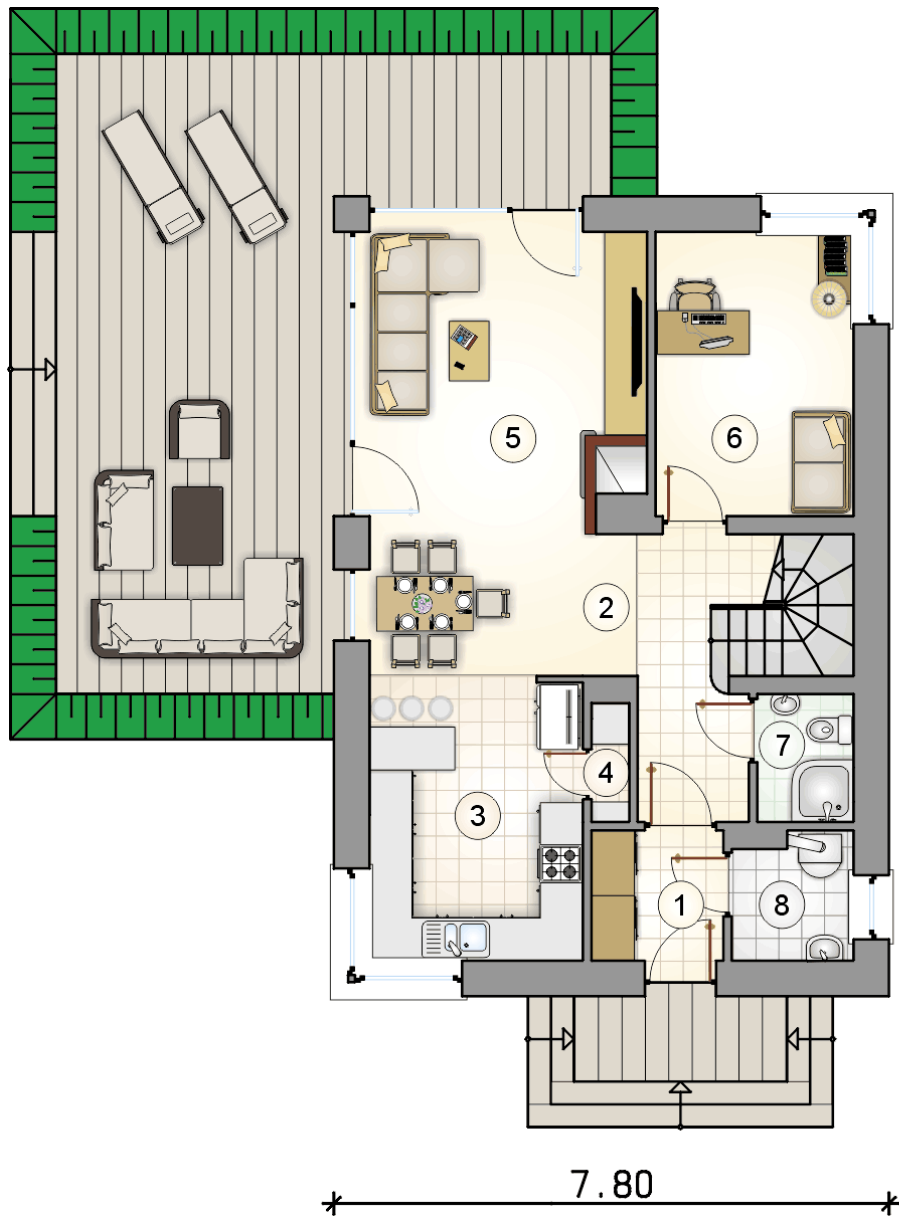
stan surowy	206 771 zł
roboty wykończeniowe	198 710 zł
instalacje	89 068 zł
koszt budowy	494 550 zł

Podane ceny są szacunkowymi cenami netto. Zapytaj o zestawienie materiałów naszego konsultanta na [www.studioatrium.pl](http://www.studioatrium.pl)



### RZUT PARTERU [m<sup>2</sup>]

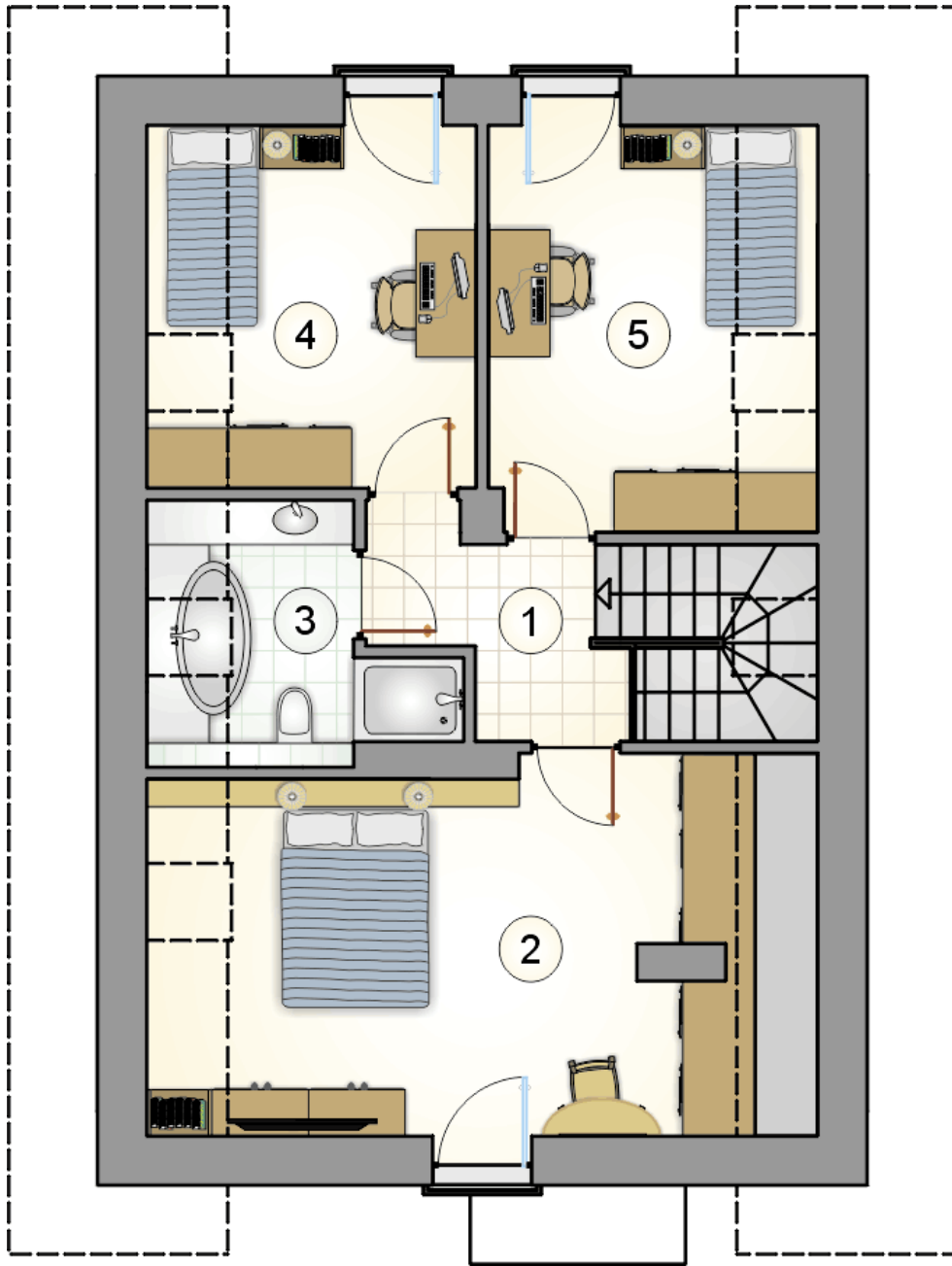
1	przedsiónek	3,35
2	hall z komunikacją	7,05
3	kuchnia	11,70
4	spiżarka	0,95
5	pokój dzienny z jadalnią	22,20
6	pokój	10,90
7	łazienka	2,35
8	kotłownia	2,80
	<b>razem</b>	<b>61,30</b>



RZUT PARTERU

[m<sup>2</sup>]

1	przedsiónek	3,35
2	hall z komunikacją	7,05
3	kuchnia	11,70
4	spiżarka	0,95
5	pokój dzienny z jadalnią	22,20
6	pokój	10,90
7	łazienka	2,35
8	kotłownia	2,80
0	<b>razem</b>	<b>61,30</b>



RZUT PODDASZA

[m<sup>2</sup>]

1	hall z komunikacją	4,20
2	pokój	19,50
3	łazienka	4,80
4	pokój	9,50
5	pokój	10,60
0	<b>razem</b>	<b>48,60</b>