



Felix IV

109,90 m²

Dom jednorodzinny, parterowy z poddaszem użytkowym, idealny na wąskiej działce

min. wymiary działki 15,8 x 19,25 m

pow. netto parteru	66,25 m ²
pow. całkowita	175,50 m ²
pow. zabudowy	87,75 m ²
kubatura brutto	551,00 m ³
wysokość budynku	8,13 m
kąt nachylenia dachu	40°
rodzaj stropu	gęstożebrowy
pow. dachu	158,50 m ²

TECHNOLOGIA

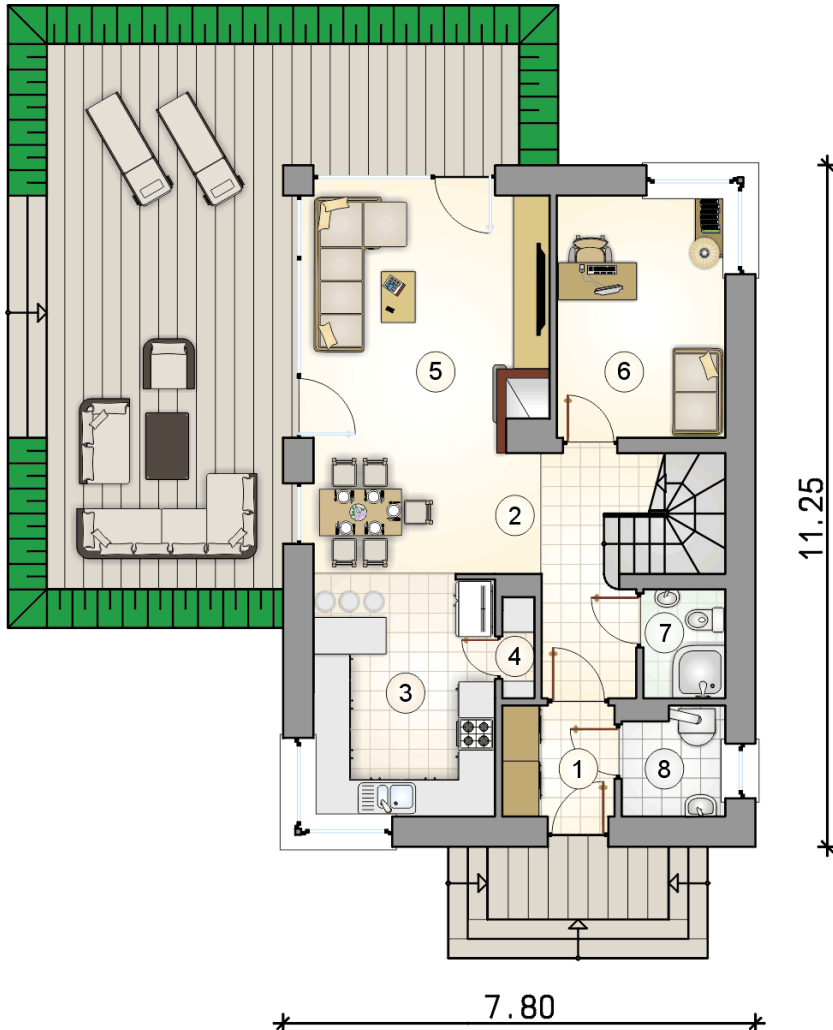
Technologia murowana: pustak ceramiczny gr. 30 cm + ocieplenie w systemie Termo Organika. Pokrycie dachu: dachówka. Drzwi zewnętrzne marki Hörmann.

Do tego projektu możesz wprowadzić zmiany, na które wyrazimy bezpłatną zgodę. Więcej na www.studioatrium.pl

KOSZTY BUDOWY

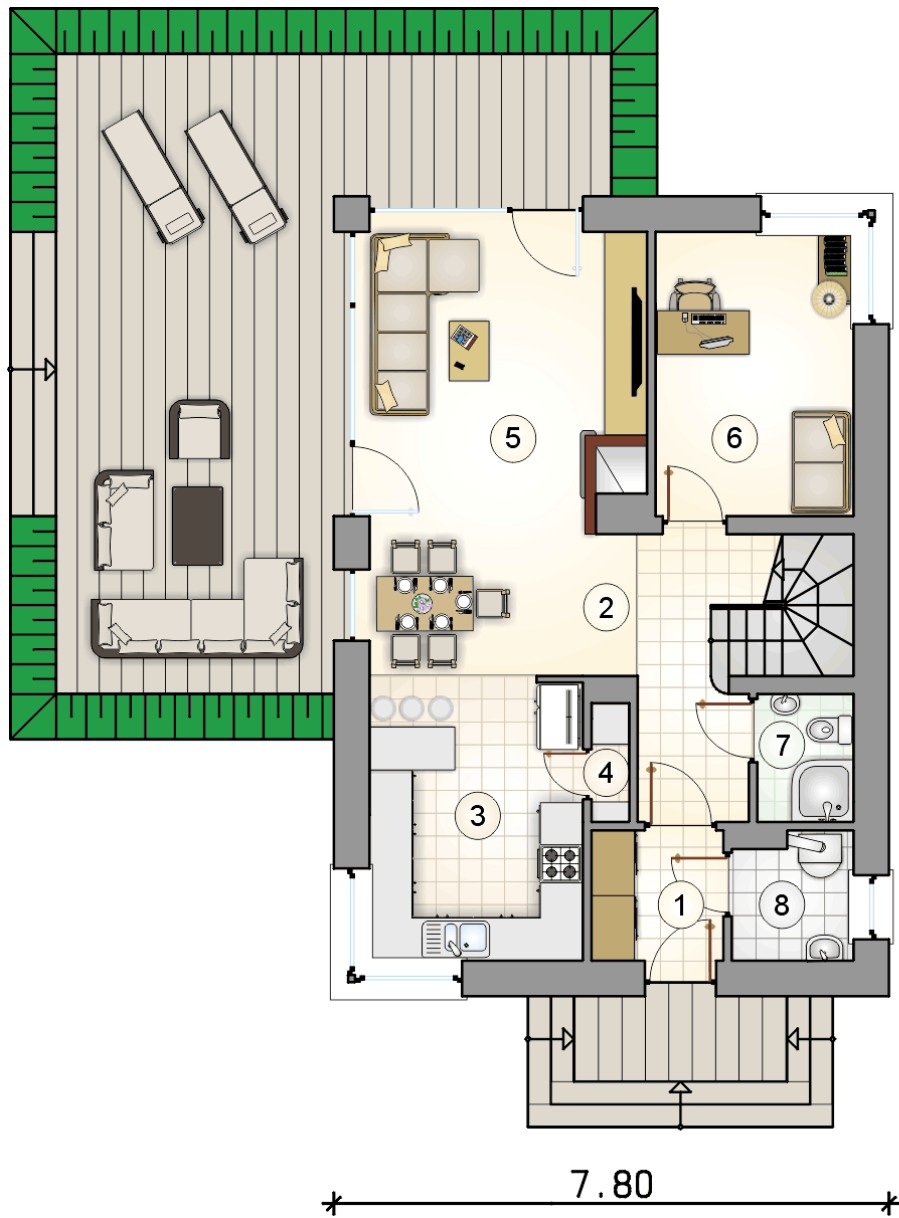
stan surowy	206 771 zł
roboty wykończeniowe	198 710 zł
instalacje	89 068 zł
koszt budowy	494 550 zł

Podane ceny są szacunkowymi cenami netto. Zapytaj o zestawienie materiałów naszego konsultanta na www.studioatrium.pl



RZUT PARTERU [m²]

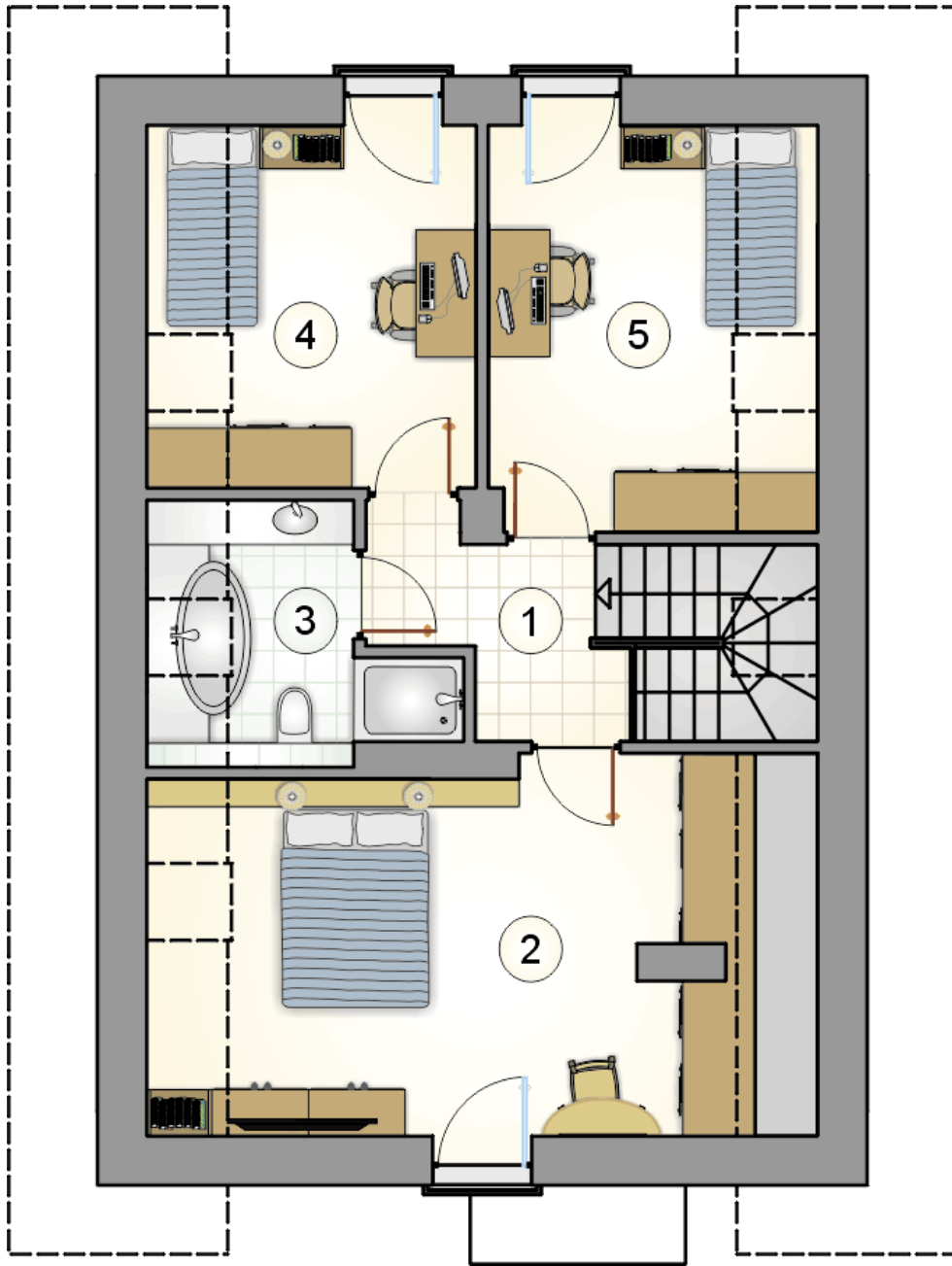
1	przedsiónek	3,35
2	hall z komunikacją	7,05
3	kuchnia	11,70
4	spiżarka	0,95
5	pokój dzienny z jadalnią	22,20
6	pokój	10,90
7	łazienka	2,35
8	kotłownia	2,80
	razem	61,30



RZUT PARTERU

[m²]

1	przedsiónek	3,35
2	hall z komunikacją	7,05
3	kuchnia	11,70
4	spiżarka	0,95
5	pokój dzienny z jadalnią	22,20
6	pokój	10,90
7	łazienka	2,35
8	kotłownia	2,80
0	razem	61,30



RZUT PODDASZA

[m²]

1	hall z komunikacją	4,20
2	pokój	19,50
3	łazienka	4,80
4	pokój	9,50
5	pokój	10,60
0	razem	48,60