



# Felix Mini 83,7 m<sup>2</sup>

Dom jednorodzinny z poddaszem użytkowym, idealny na wąskie działki

min. wymiary działki 15,8 x 16,95 m

pow. netto parteru	51,00 m <sup>2</sup>
pow. całkowita	139,60 m <sup>2</sup>
pow. zabudowy	69,80 m <sup>2</sup>
kubatura brutto	438,35 m <sup>3</sup>
wysokość budynku	8,13 m
kąt nachylenia dachu	40°
rodzaj stropu	gęstożebrowy
pow. dachu	129,70 m <sup>2</sup>

## TECHNOLOGIA

Technologia murowana: pustak ceramiczny gr. 30 cm + ocieplenie w systemie Termo Organika. Pokrycie dachu: dachówka. Drzwi zewnętrzne marki Hörmann.

Do tego projektu możesz wprowadzić zmiany, na które wyrazimy bezpłatną zgodę. Więcej na [www.studioatrium.pl](http://www.studioatrium.pl)

## KOSZTY BUDOWY

stan surowy	157 477 zł
roboty wykończeniowe	151 338 zł
instalacje	67 835 zł
koszt budowy	376 650 zł

Podane ceny są szacunkowymi cenami netto. Zapytaj o zestawienie materiałów naszego konsultanta na [www.studioatrium.pl](http://www.studioatrium.pl)



## RZUT PARTERU [m<sup>2</sup>]

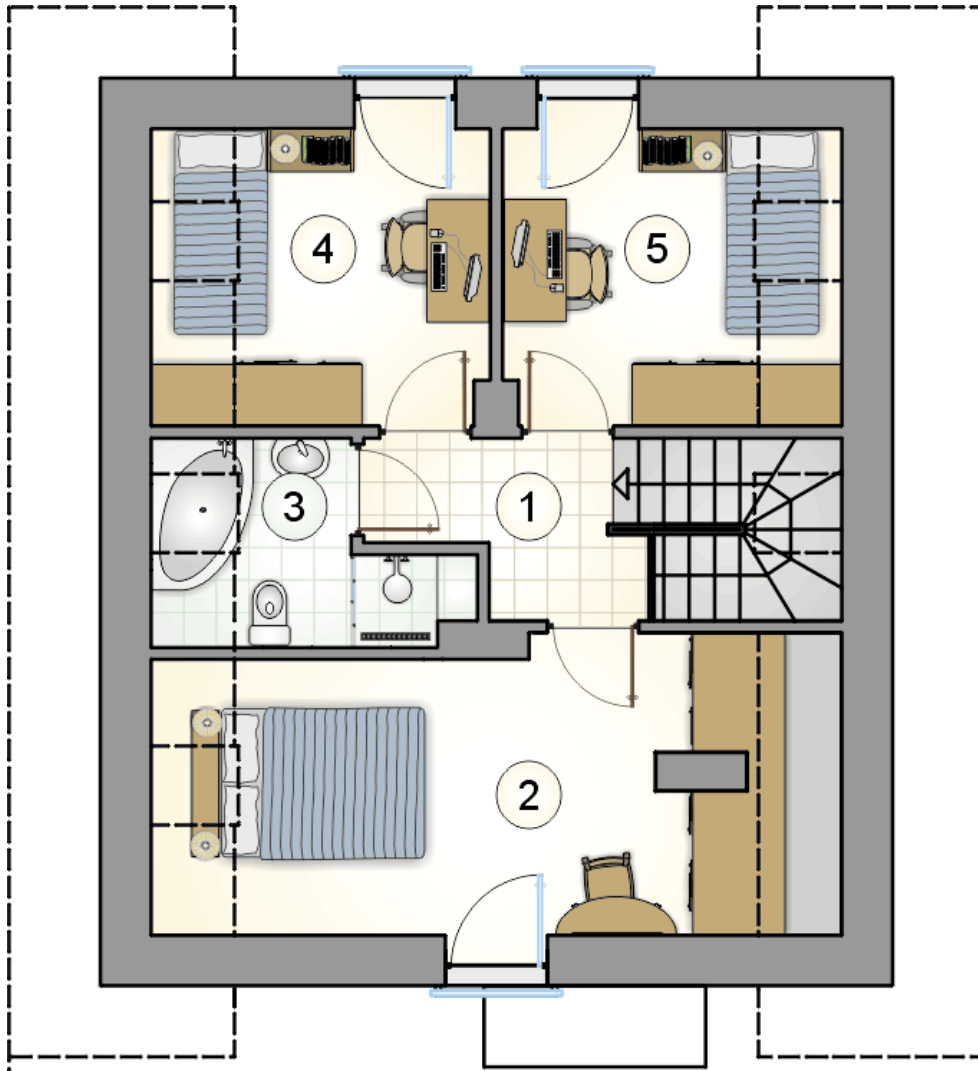
1	przedsiónek	3,10
2	hall z komunikacją	5,80
3	kuchnia	9,05
4	spiżarka	0,50
5	pokój dzienny z jadalnią	17,00
6	pokój	7,60
7	w.c.	1,35
8	kotłownia	2,55
	<b>razem</b>	<b>46,95</b>



RZUT PARTERU

[m<sup>2</sup>]

1	przedsiónek	3,10
2	hall z komunikacją	5,80
3	kuchnia	9,05
4	spiżarka	0,50
5	pokój dzienny z jadalnią	17,00
6	pokój	7,60
7	w.c.	1,35
8	kotłownia	2,55
0	<b>razem</b>	<b>46,95</b>



RZUT PODDASZA

[m<sup>2</sup>]

1	hall z komunikacją	3,70
2	pokój	14,65
3	łazienka	3,50
4	pokój	7,45
5	pokój	7,45
0	<b>razem</b>	<b>36,75</b>