



Felix V

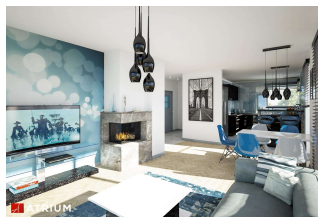
121,1 m²

plus garaż 20,10 m²

Dom jednorodzinny, parterowy z poddaszem użytkowym, kryty dwuspadowym dachem, z garażem krytym płaskim dachem

min. wymiary działki 19,68 x 19,25 m

pow. netto parteru	92,90 m ²
pow. całkowita	210,55 m ²
pow. zabudowy	122,80 m ²
kubatura brutto	658,60 m ³
wysokość budynku	8,10 m
kąt nachylenia dachu	40°
rodzaj stropu	gęstożebrowy
pow. dachu	158,50 m ²



TECHNOLOGIA

Technologia murowana: pustak ceramiczny gr. 30 cm + ocieplenie w systemie Termo Organika. Pokrycie dachu: dachówka cementowa, garaż - papą termozgrzewalną ew. membraną dachową. Brama garażowa i drzwi zewnętrzne marki Hörmann.

Do tego projektu możesz wprowadzić zmiany, na które wyrazimy bezpłatną zgodę. Więcej na www.studioatrium.pl

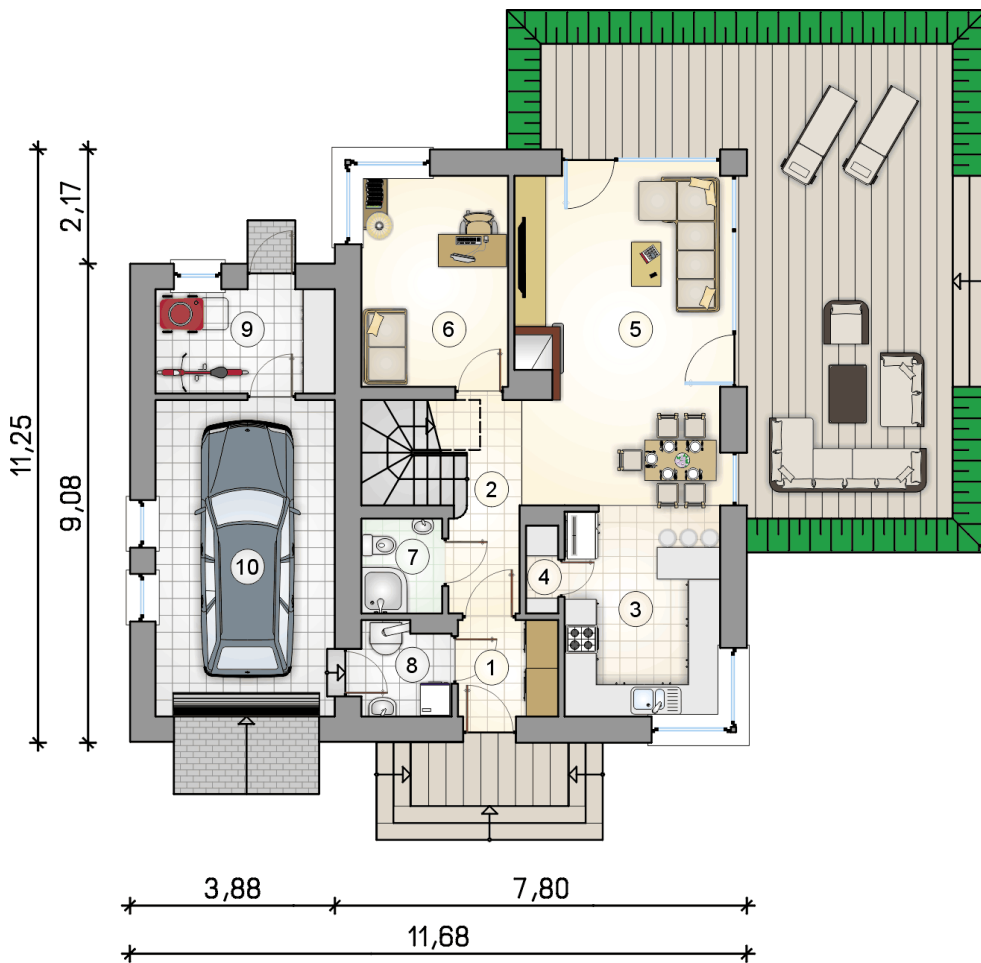
KOSZTY BUDOWY

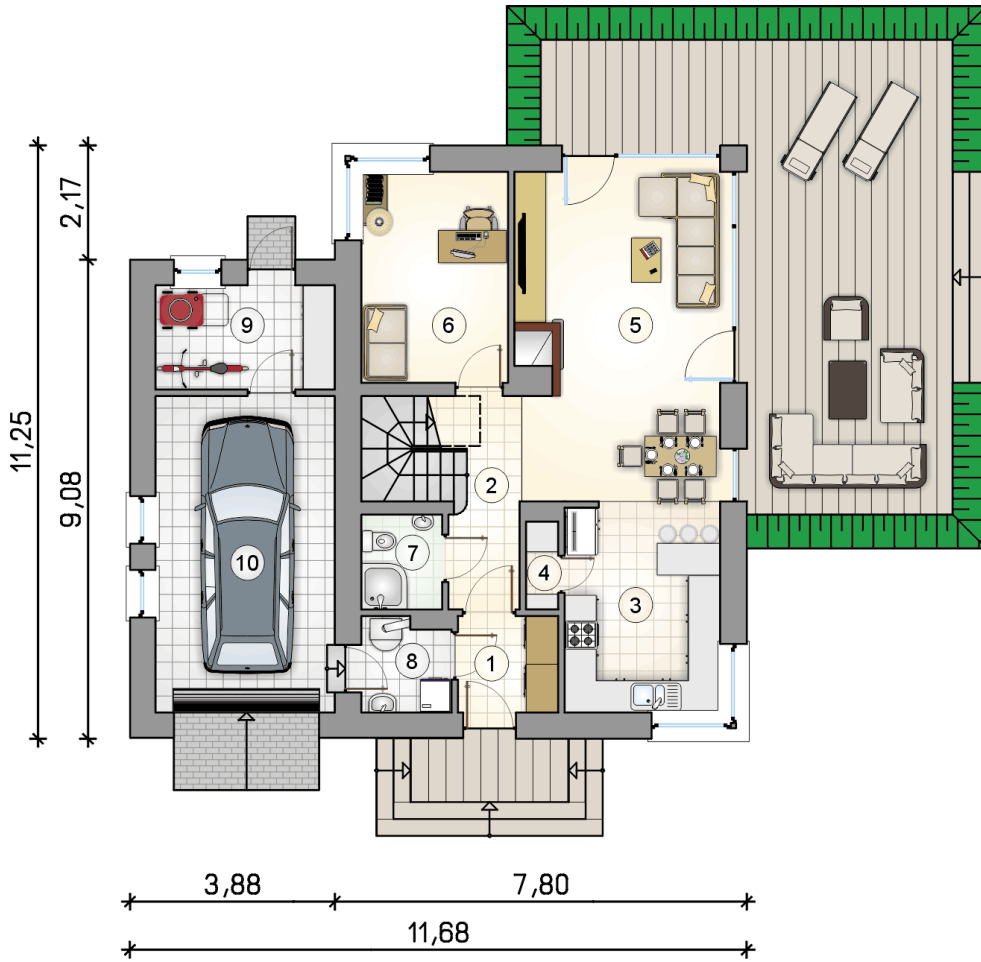
stan surowy	246 332 zł
roboty wykończeniowe	236 729 zł
instalacje	106 110 zł
koszt budowy	589 170 zł

Podane ceny są szacunkowymi cenami netto. Zapytaj o zestawienie materiałów naszego konsultanta na www.studioatrium.pl

RZUT PARTERU

	[m ²]
1 przedsiónek	3,35
2 hall z komunikacją	9,50
3 kuchnia	11,70
4 spiżarka	0,95
5 pokój dzienny z jadalnią	22,20
6 pokój	10,90
7 łazienka	2,35
8 kotłownia	2,80
9 pomieszczenie gospodarcze	6,55
razem	70,30
10 garaż	20,10

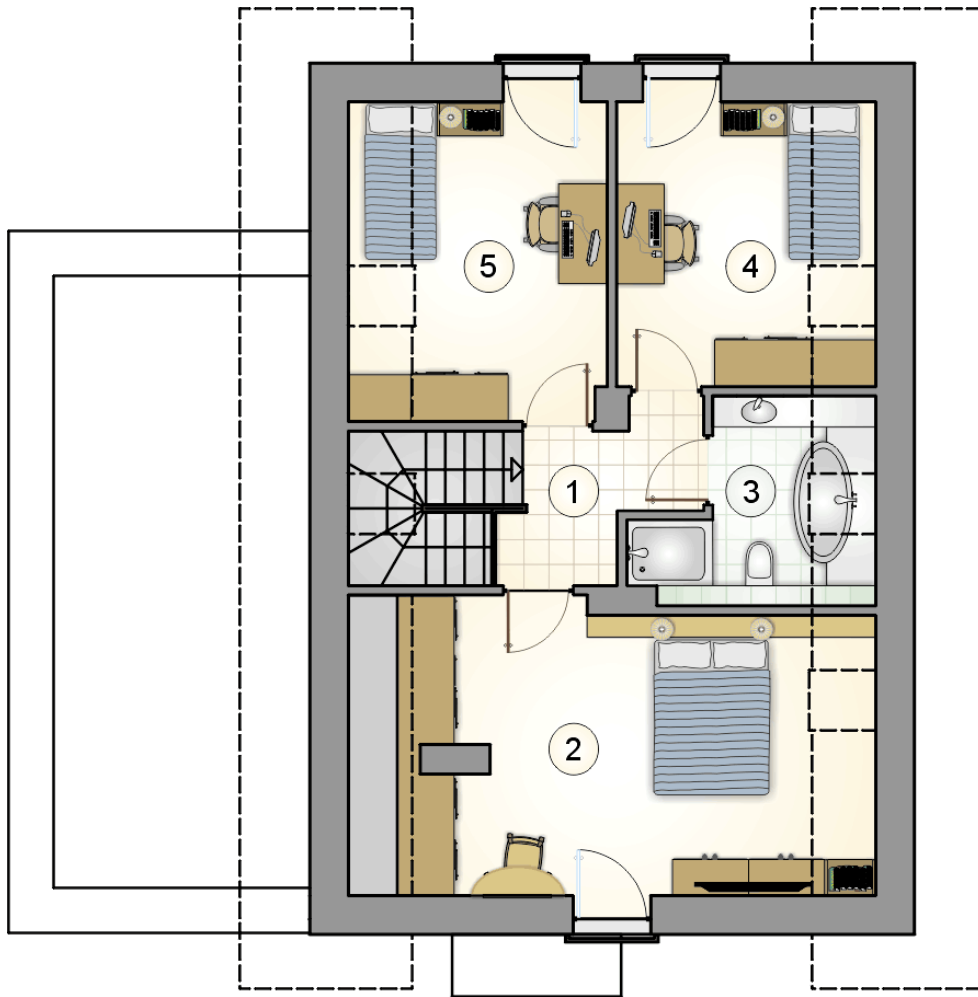




RZUT PARTERU

[m²]

1	przedsiónek	3,35
2	hall z komunikacją	9,50
3	kuchnia	11,70
4	spiżarka	0,95
5	pokój dzienny z jadalnią	22,20
6	pokój	10,90
7	łazienka	2,35
8	kotłownia	2,80
9	pomieszczenie gospodarcze	6,55
0	razem	70,30
10	garaż	20,10



RZUT PODDASZA		[m ²]
1	hall z komunikacją	6,40
2	pokój	19,50
3	łazienka	4,80
4	pokój	9,50
5	pokój	10,60
0	razem	50,80