



# Felix V

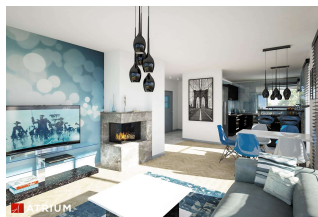
## 121,1 m<sup>2</sup>

plus garaż 20,10 m<sup>2</sup>

Dom jednorodzinny, parterowy z poddaszem użytkowym, kryty dwuspadowym dachem, z garażem krytym płaskim dachem

min. wymiary działki 19,68 x 19,25 m

pow. netto parteru	92,90 m <sup>2</sup>
pow. całkowita	210,55 m <sup>2</sup>
pow. zabudowy	122,80 m <sup>2</sup>
kubatura brutto	658,60 m <sup>3</sup>
wysokość budynku	8,10 m
kąt nachylenia dachu	40°
rodzaj stropu	gęstożebrowy
pow. dachu	158,50 m <sup>2</sup>



### TECHNOLOGIA

Technologia murowana: pustak ceramiczny gr. 30 cm + ocieplenie w systemie Termo Organika. Pokrycie dachu: dachówka cementowa, garaż - papą termozgrzewalną ew. membraną dachową. Brama garażowa i drzwi zewnętrzne marki Hörmann.

Do tego projektu możesz wprowadzić zmiany, na które wyrazimy bezpłatną zgodę. Więcej na [www.studioatrium.pl](http://www.studioatrium.pl)

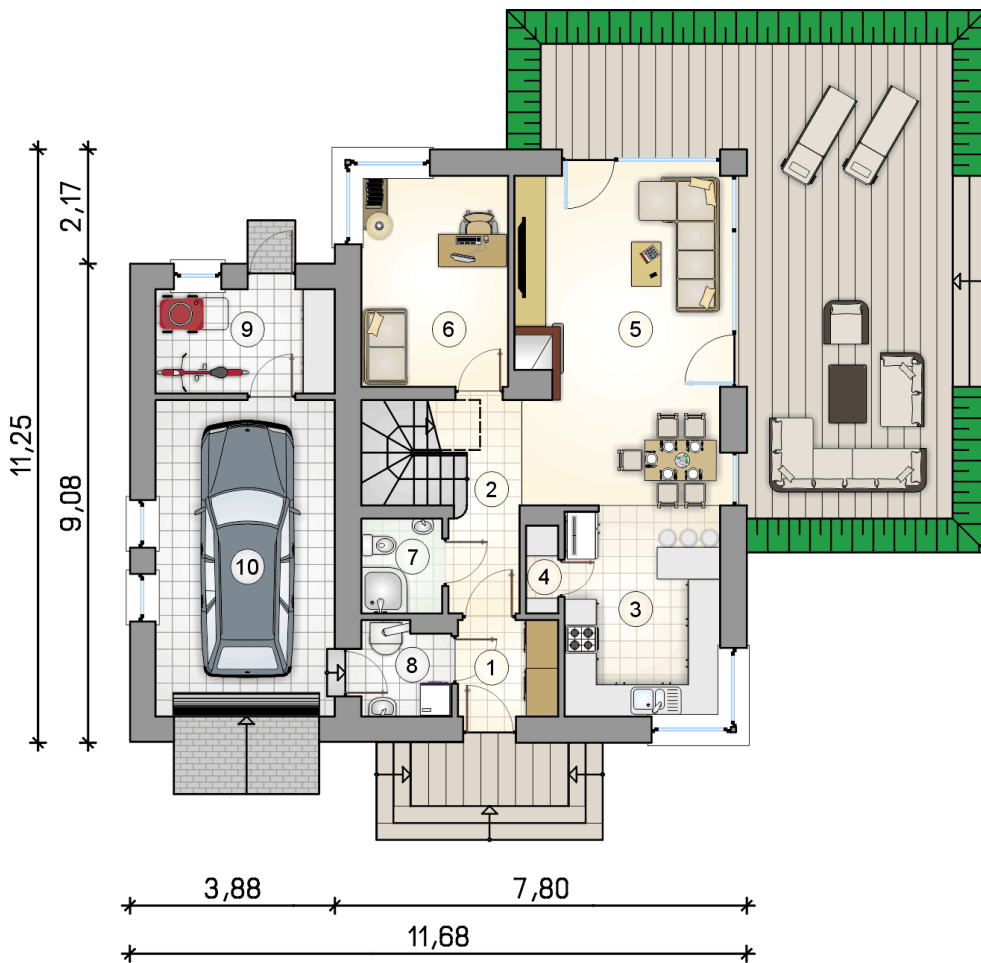
### KOSZTY BUDOWY

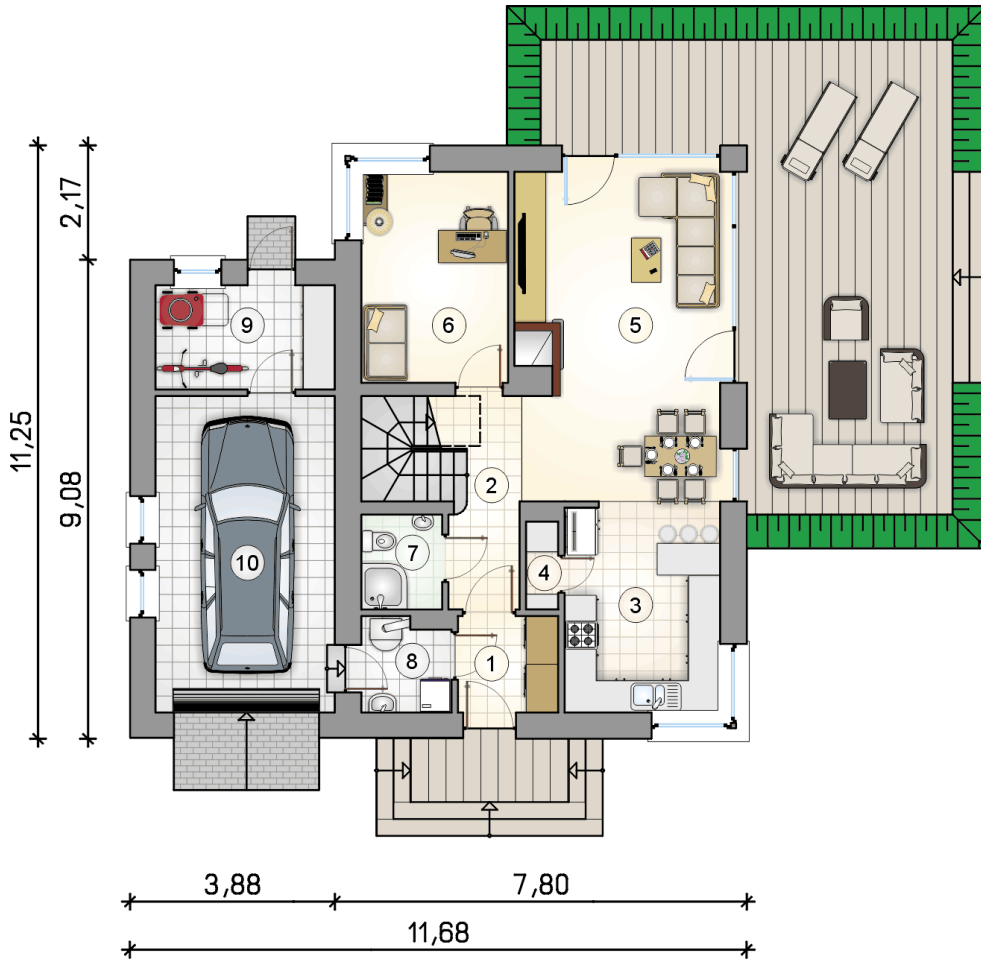
stan surowy	246 332 zł
roboty wykończeniowe	236 729 zł
instalacje	106 110 zł
koszt budowy	589 170 zł

Podane ceny są szacunkowymi cenami netto. Zapytaj o zestawienie materiałów naszego konsultanta na [www.studioatrium.pl](http://www.studioatrium.pl)

### RZUT PARTERU

	[m <sup>2</sup> ]
1 przedsiónek	3,35
2 hall z komunikacją	9,50
3 kuchnia	11,70
4 spiżarka	0,95
5 pokój dzienny z jadalnią	22,20
6 pokój	10,90
7 łazienka	2,35
8 kotłownia	2,80
9 pomieszczenie gospodarcze	6,55
<b>razem</b>	<b>70,30</b>
10 garaż	20,10

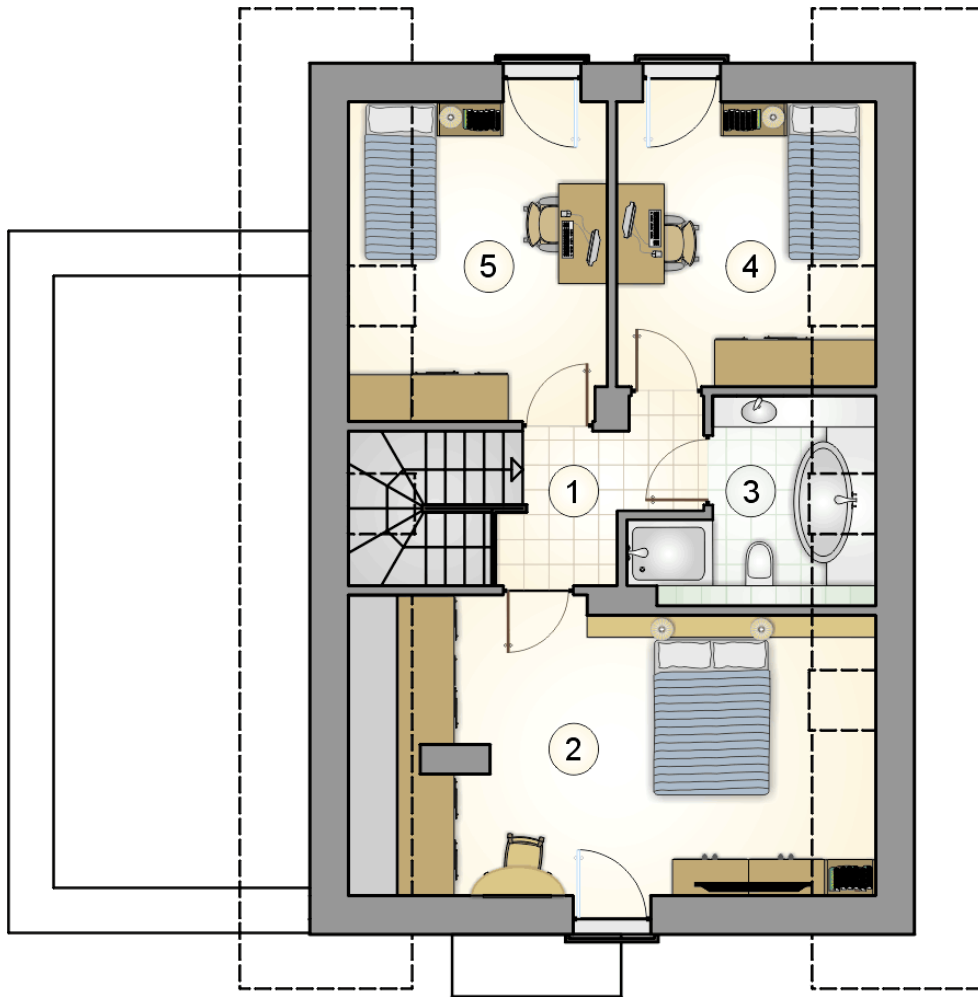




## RZUT PARTERU

[m<sup>2</sup>]

1	przedsiónek	3,35
2	hall z komunikacją	9,50
3	kuchnia	11,70
4	spiżarka	0,95
5	pokój dzienny z jadalnią	22,20
6	pokój	10,90
7	łazienka	2,35
8	kotłownia	2,80
9	pomieszczenie gospodarcze	6,55
0	<b>razem</b>	70,30
10	garaż	20,10



RZUT PODDASZA

[m<sup>2</sup>]

1	hall z komunikacją	6,40
2	pokój	19,50
3	łazienka	4,80
4	pokój	9,50
5	pokój	10,60
0	<b>razem</b>	<b>50,80</b>