



Felix V

121,1 m²

plus garaż 20,10 m²

Dom jednorodzinny, parterowy z poddaszem użytkowym, kryty dwuspadowym dachem, z garażem krytym płaskim dachem

min. wymiary działki 19,68 x 19,25 m

| | |
|----------------------|-----------------------|
| pow. netto parteru | 92,90 m ² |
| pow. całkowita | 210,55 m ² |
| pow. zabudowy | 122,80 m ² |
| kubatura brutto | 658,60 m ³ |
| wysokość budynku | 8,10 m |
| kąt nachylenia dachu | 40° |
| rodzaj stropu | gęstożebrowy |
| pow. dachu | 158,50 m ² |



TECHNOLOGIA

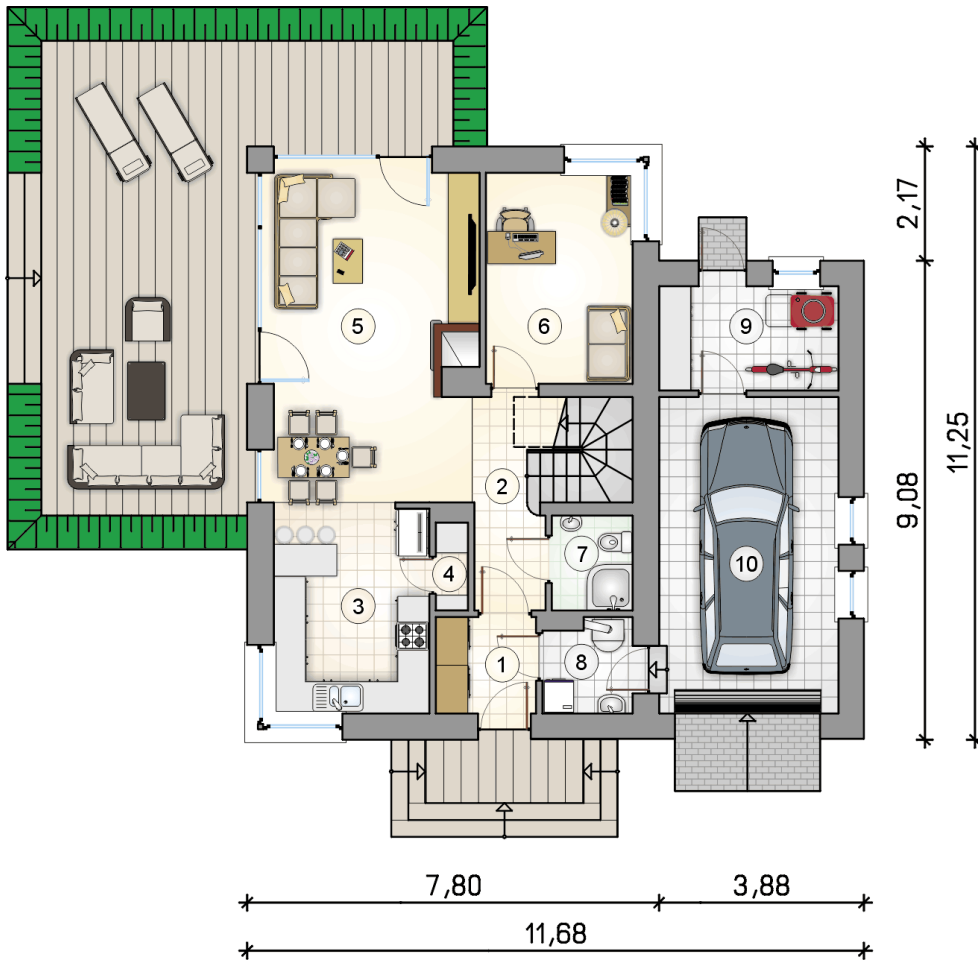
Technologia murowana: pustak ceramiczny gr. 30 cm + ocieplenie w systemie Termo Organika. Pokrycie dachu: dachówka cementowa, garaż - papą termozgrzewalną ew. membraną dachową. Brama garażowa i drzwi zewnętrzne marki Hörmann.

Do tego projektu możesz wprowadzić zmiany, na które wyrazimy bezpłatną zgodę. Więcej na www.studioatrium.pl

KOSZTY BUDOWY

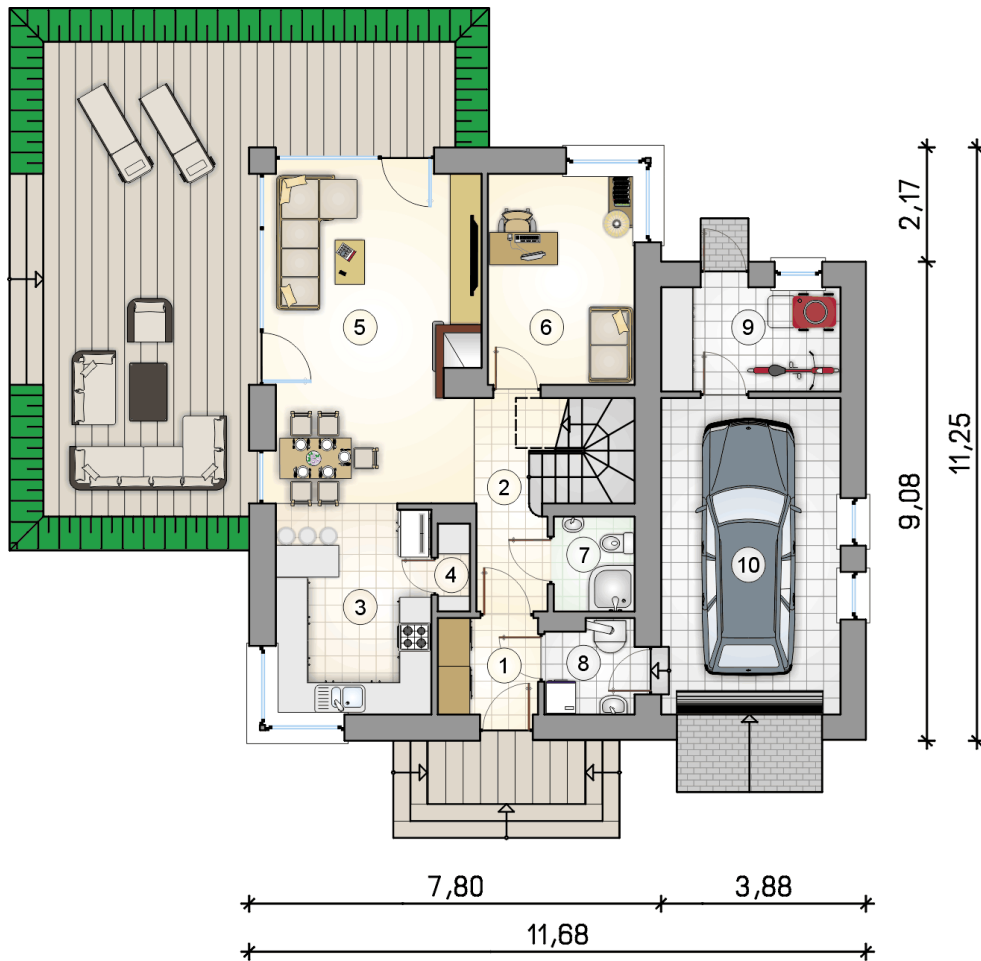
| | |
|----------------------|------------|
| stan surowy | 246 332 zł |
| roboty wykończeniowe | 236 729 zł |
| instalacje | 106 110 zł |
| koszt budowy | 589 170 zł |

Podane ceny są szacunkowymi cenami netto. Zapytaj o zestawienie materiałów naszego konsultanta na www.studioatrium.pl



RZUT PARTERU

| | [m ²] |
|-----------------------------|-------------------|
| 1 przedsionek | 3,35 |
| 2 hall z komunikacją | 9,50 |
| 3 kuchnia | 11,70 |
| 4 spiżarka | 0,95 |
| 5 pokój dzienny z jadalnią | 22,20 |
| 6 pokój | 10,90 |
| 7 łazienka | 2,35 |
| 8 kotłownia | 2,80 |
| 9 pomieszczenie gospodarcze | 6,55 |
| razem | 70,30 |
| 10 garaż | 20,10 |



RZUT PARTERU [m²]

| | | |
|----|---------------------------|-------|
| 1 | przedsiónek | 3,35 |
| 2 | hall z komunikacją | 9,50 |
| 3 | kuchnia | 11,70 |
| 4 | spiżarka | 0,95 |
| 5 | pokój dzienny z jadalnią | 22,20 |
| 6 | pokój | 10,90 |
| 7 | łazienka | 2,35 |
| 8 | kotłownia | 2,80 |
| 9 | pomieszczenie gospodarcze | 6,55 |
| 0 | razem | 70,30 |
| 10 | garaż | 20,10 |

RZUT PODDASZA

[m²]

| | | |
|---|--------------------|--------------|
| 1 | hall z komunikacją | 6,40 |
| 2 | pokój | 19,50 |
| 3 | łazienka | 4,80 |
| 4 | pokój | 9,50 |
| 5 | pokój | 10,60 |
| 0 | razem | 50,80 |

