



# Feniks

## 151,3 m<sup>2</sup>

plus piwnica 68,80 m<sup>2</sup>  
plus garaż 33,80 m<sup>2</sup>

Parterowy dom z poddaszem użytkowym, 5 sypialniami i garażem, gankiem z kolumnami, lukarnami i przeszklonym ryzalitem, podpiwniczony

min. wymiary działki 22,31 x 21,18 m

pow. netto parteru	113,40 m <sup>2</sup>
pow. całkowita	363,65 m <sup>2</sup>
pow. zabudowy	145,90 m <sup>2</sup>
kubatura brutto	1 060,75 m <sup>3</sup>
wysokość budynku	8,86 m
kąt nachylenia dachu	45°
rodzaj stropu	gęstożebrowy
pow. dachu	262,30 m <sup>2</sup>



### TECHNOLOGIA

Technologia murowana: Pustak ceramiczny gr. 30 cm + ocieplenie w systemie Termo Organika. Pokrycie dachu dachówką cementową. Brama garażowa i drzwi zewnętrzne marki Hörmann.

Do tego projektu możesz wprowadzić zmiany, na które wyrazimy bezpłatną zgodę. Więcej na [www.studioatrium.pl](http://www.studioatrium.pl)

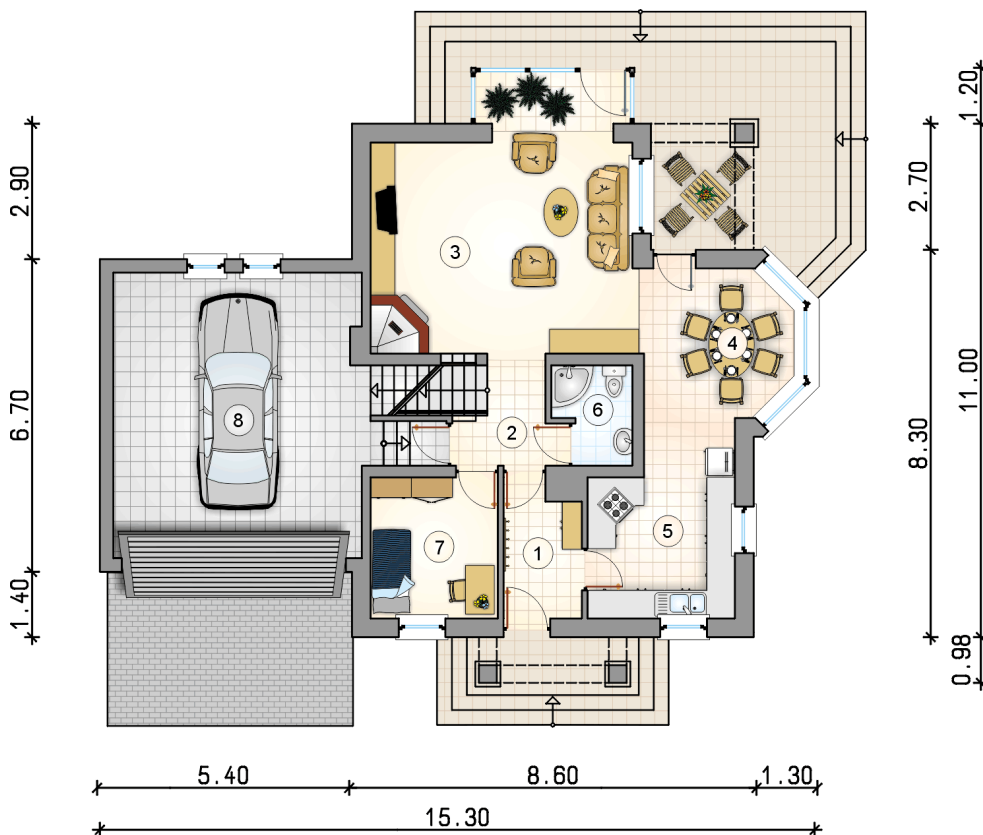
### KOSZTY BUDOWY

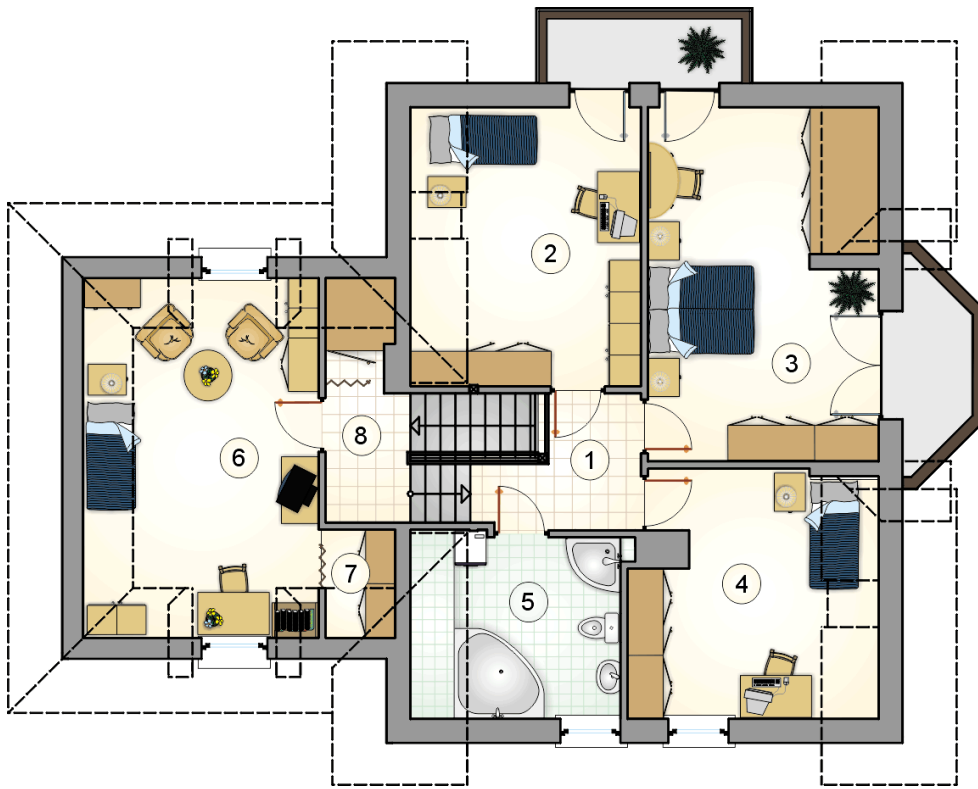
stan surowy	408 047 zł
roboty wykończeniowe	344 315 zł
instalacje	154 208 zł
koszt budowy	906 570 zł

Podane ceny są szacunkowymi cenami netto. Zapytaj o zestawienie materiałów naszego konsultanta na [www.studioatrium.pl](http://www.studioatrium.pl)

### RZUT PARTERU

	[m <sup>2</sup> ]
1 przedsionek	4,70
2 hall z komunikacją	4,05
3 pokój dzienny	30,40
4 jadalnia	10,15
5 kuchnia	11,75
6 łazienka	3,20
7 pokój	8,25
<b>razem</b>	<b>72,50</b>
8 garaż	33,80

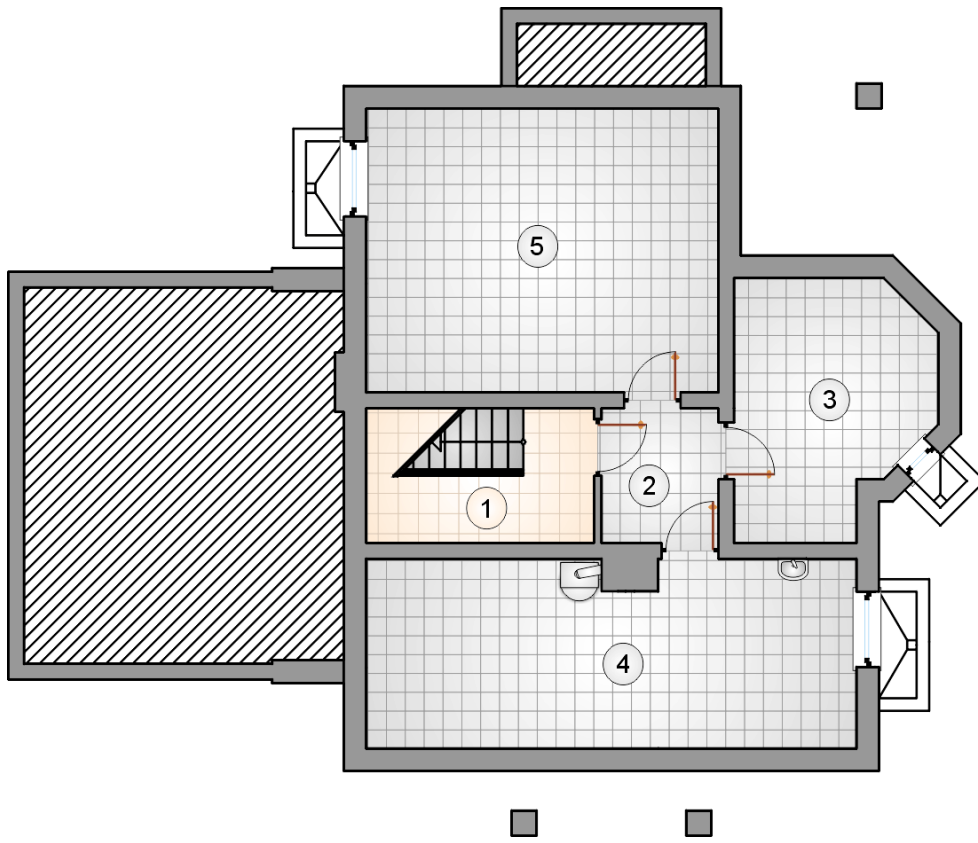




RZUT PODDASZA

[m<sup>2</sup>]

1	hall z komunikacją	5,25
2	pokój	13,95
3	pokój	19,80
4	pokój	12,75
5	łazienka	8,20
6	pokój	16,40
7	garderoba	1,30
8	schowek	1,15
	<b>razem</b>	<b>78,80</b>



RZUT PIWNICY

[m<sup>2</sup>]

1	komunikacja	4,65
2	hall	4,00
3	piwnica	11,65
4	kotłownia	23,15
5	piwnica	25,35
	<b>razem</b>	<b>68,80</b>