



Feniks

151,3 m²

plus piwnica 68,80 m²
plus garaż 33,80 m²

Parterowy dom z poddaszem użytkowym, 5 sypialniami i garażem, gankiem z kolumnami, lukarnami i przeszklonym ryzalitem, podpiwniczony

min. wymiary działki 22,31 x 21,18 m

pow. netto parteru	113,40 m ²
pow. całkowita	363,65 m ²
pow. zabudowy	145,90 m ²
kubatura brutto	1 060,75 m ³
wysokość budynku	8,86 m
kąt nachylenia dachu	45°
rodzaj stropu	gęstożebrowy
pow. dachu	262,30 m ²

TECHNOLOGIA

Technologia murowana: Pustak ceramiczny gr. 30 cm + ocieplenie w systemie Termo Organika. Pokrycie dachu dachówką cementową. Brama garażowa i drzwi zewnętrzne marki Hörmann.

Do tego projektu możesz wprowadzić zmiany, na które wyrazimy bezpłatną zgodę. Więcej na www.studioatrium.pl

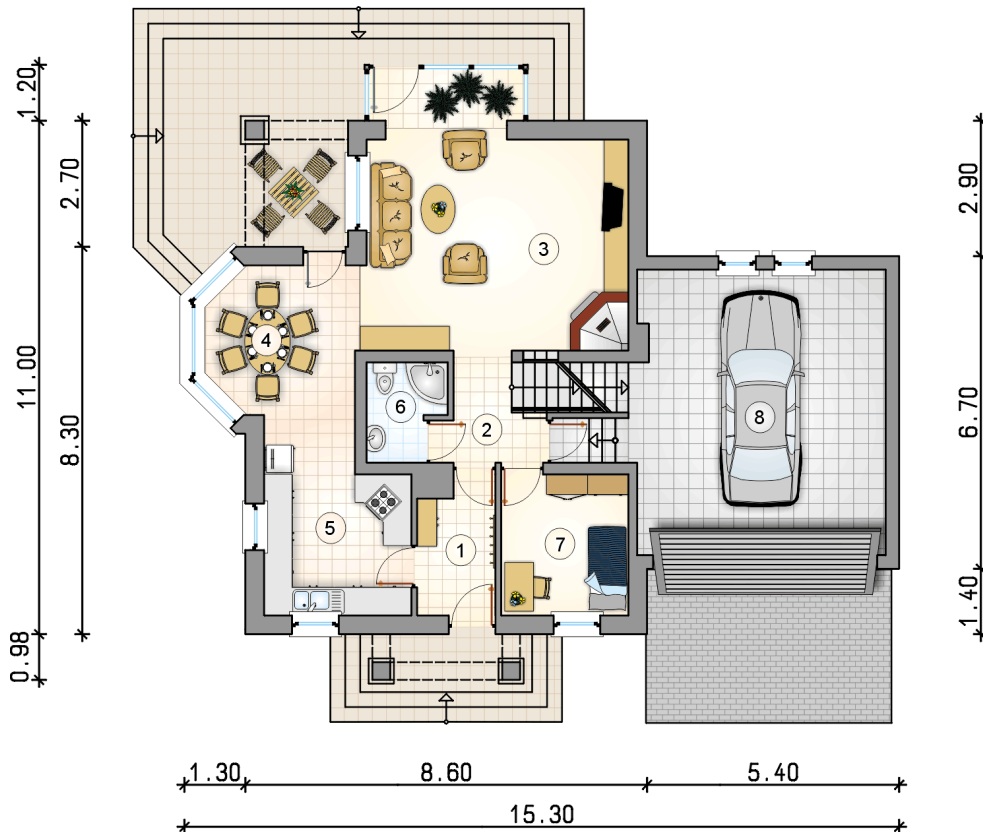
KOSZTY BUDOWY

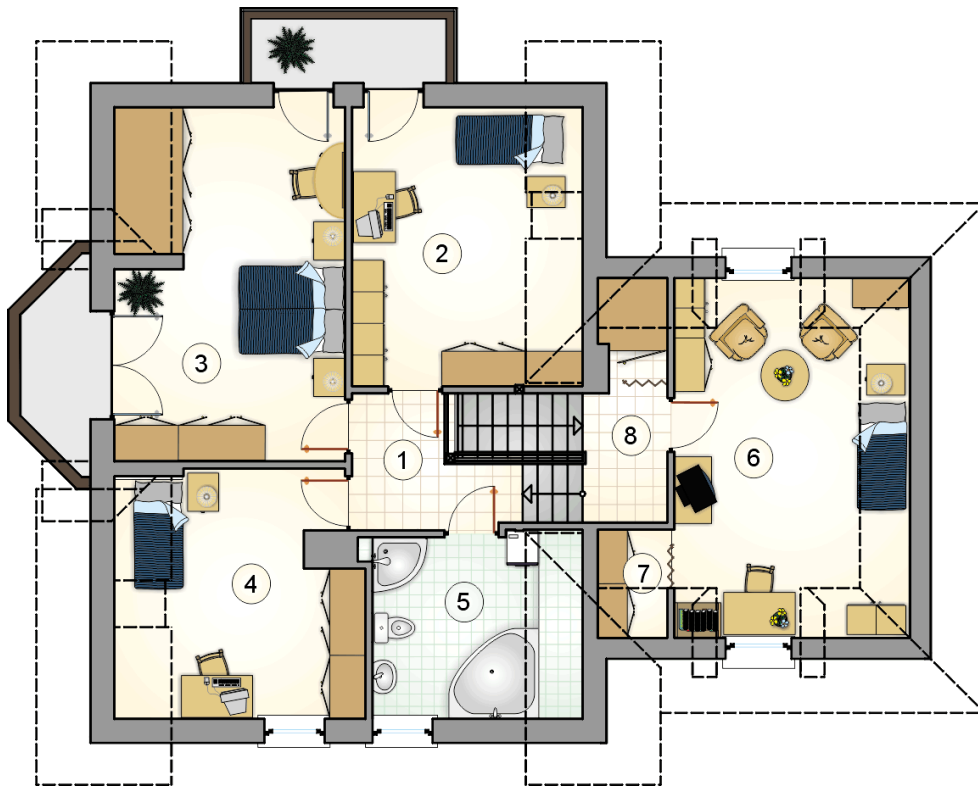
stan surowy	408 047 zł
roboty wykończeniowe	344 315 zł
instalacje	154 208 zł
koszt budowy	906 570 zł

Podane ceny są szacunkowymi cenami netto. Zapytaj o zestawienie materiałów naszego konsultanta na www.studioatrium.pl

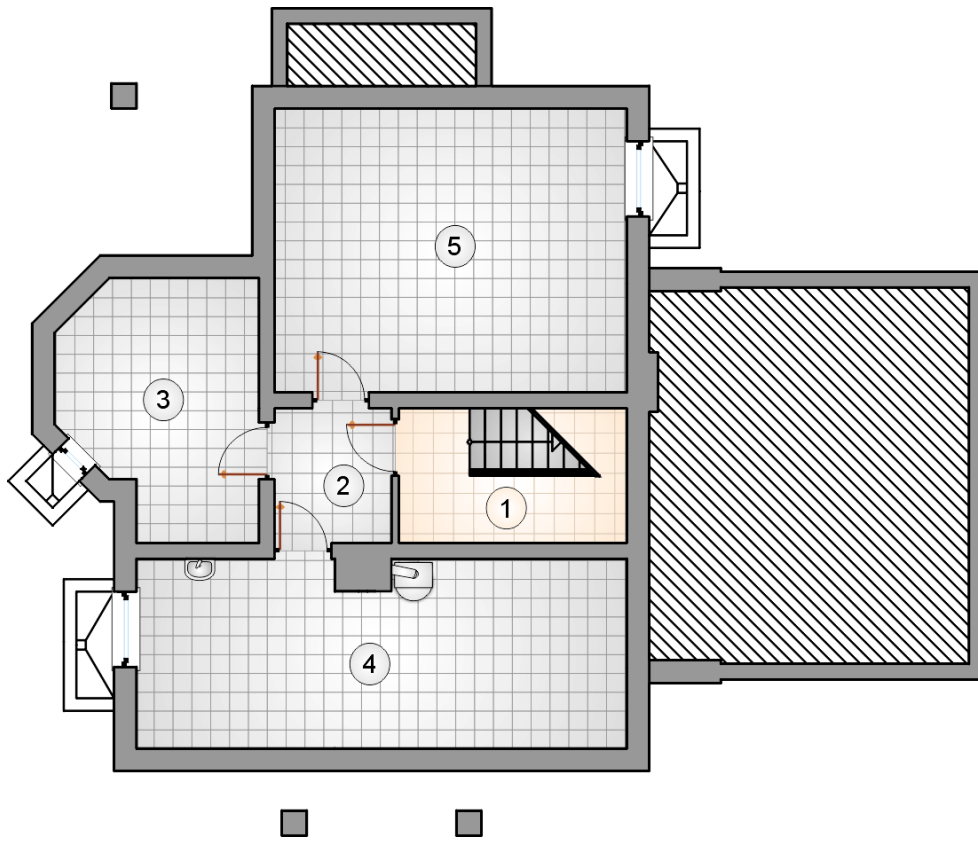
RZUT PARTERU

	[m ²]
1 przedsionek	4,70
2 hall z komunikacją	4,05
3 pokój dzienny	30,40
4 jadalnia	10,15
5 kuchnia	11,75
6 łazienka	3,20
7 pokój	8,25
razem	72,50
8 garaż	33,80





RZUT PODDASZA		[m ²]
1	hall z komunikacją	5,25
2	pokój	13,95
3	pokój	19,80
4	pokój	12,75
5	łazienka	8,20
6	pokój	16,40
7	garderoba	1,30
8	schowek	1,15
razem		78,80



RZUT PIWNICY		[m ²]
1	komunikacja	4,65
2	hall	4,00
3	piwnica	11,65
4	kotłownia	23,15
5	piwnica	25,35
razem		68,80