



Fiesta

148,15 m²

Energooszczędny dom parterowy z przeszklonym przedsionkiem i tarasem wycypczynkowym

min. wymiary działki 24,4 x 19,15 m

pow. netto parteru	148,15 m ²
pow. całkowita	182,85 m ²
pow. zabudowy	182,85 m ²
kubatura brutto	830,65 m ³
wysokość budynku	6,17 m
kąt nachylenia dachu	25°
rodzaj stropu	lekki
pow. dachu	274,00 m ²

TECHNOLOGIA

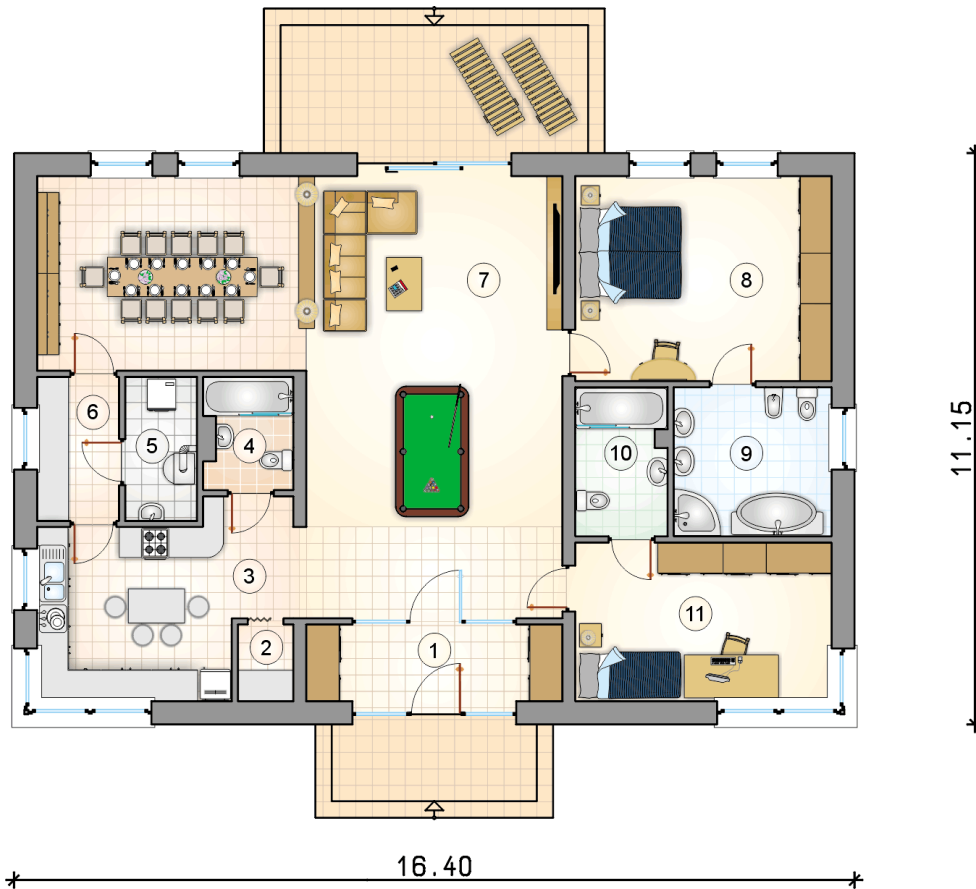
Technologia murowana: Pustak ceramiczny gr. 30 cm + ocieplenie w systemie Termo Organika. Pokrycie dachu dachówką cementową. Drzwi zewnętrzne marki Hörmann.

Do tego projektu możesz wprowadzić zmiany, na które wyrazimy bezpłatną zgodę. Więcej na www.studioatrium.pl

KOSZTY BUDOWY

stan surowy	285 404 zł
roboty wykończeniowe	261 203 zł
instalacje	120 068 zł
koszt budowy	666 675 zł

Podane ceny są szacunkowymi cenami netto. Zapytaj o zestawienie materiałów naszego konsultanta na www.studioatrium.pl



RZUT PARTERU [m²]

1	przedsionek	7,30
2	spiżarka	1,55
3	kuchnia	12,20
4	łazienka	3,55
5	kotłownia	3,80
6	pomieszczenie gospodarcze	4,35
7	pokój dzienny z jadalnią	66,60
8	pokój	19,75
9	łazienka	8,80
10	łazienka	5,00
11	pokój	15,25
	razem	148,15