



# Fiesta

## 148,15 m<sup>2</sup>

Energooszczędny dom parterowy z przeszklonym przedsionkiem i tarasem wycypczynkowym

min. wymiary działki 24,4 x 19,15 m

pow. netto parteru	148,15 m <sup>2</sup>
pow. całkowita	182,85 m <sup>2</sup>
pow. zabudowy	182,85 m <sup>2</sup>
kubatura brutto	830,65 m <sup>3</sup>
wysokość budynku	6,17 m
kąt nachylenia dachu	25°
rodzaj stropu	lekki
pow. dachu	274,00 m <sup>2</sup>

### TECHNOLOGIA

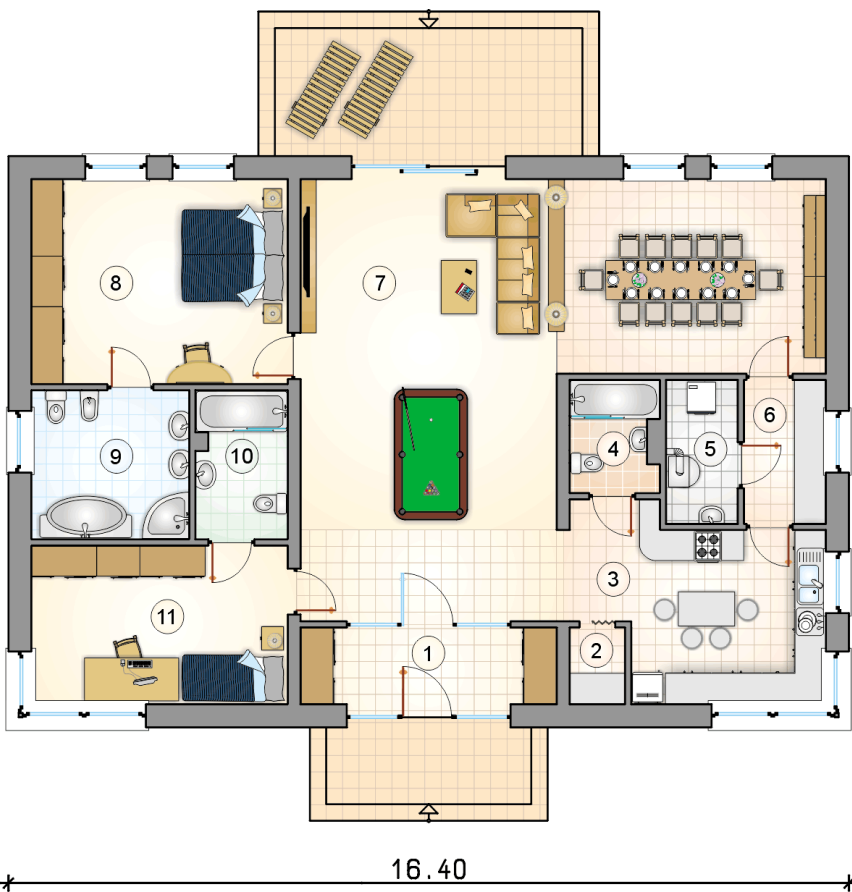
Technologia murowana: Pustak ceramiczny gr. 30 cm + ocieplenie w systemie Termo Organika. Pokrycie dachu dachówką cementową. Drzwi zewnętrzne marki Hörmann.

Do tego projektu możesz wprowadzić zmiany, na które wyrazimy bezpłatną zgodę. Więcej na [www.studioatrium.pl](http://www.studioatrium.pl)

### KOSZTY BUDOWY

stan surowy	285 404 zł
roboty wykończeniowe	261 203 zł
instalacje	120 068 zł
koszt budowy	666 675 zł

Podane ceny są szacunkowymi cenami netto. Zapytaj o zestawienie materiałów naszego konsultanta na [www.studioatrium.pl](http://www.studioatrium.pl)



### RZUT PARTERU [m<sup>2</sup>]

1	przedsionek	7,30
2	spizarka	1,55
3	kuchnia	12,20
4	łazienka	3,55
5	kotłownia	3,80
6	pomieszczenie gospodarcze	4,35
7	pokój dzienny z jadalnią	66,60
8	pokój	19,75
9	łazienka	8,80
10	łazienka	5,00
11	pokój	15,25
	<b>razem</b>	<b>148,15</b>