



Fiesta II

157,15 m²

Parterowy dom z kopertowym dachem oraz odkrytym tarasem wypoczynkowym z tyłu budynku, energooszczędny

min. wymiary działki 24,4 x 21,15 m

pow. netto parteru	157,15 m ²
pow. całkowita	194,65 m ²
pow. zabudowy	194,65 m ²
kubatura brutto	888,50 m ³
wysokość budynku	6,17 m
kąt nachylenia dachu	25°
rodzaj stropu	lekki
pow. dachu	292,00 m ²

TECHNOLOGIA

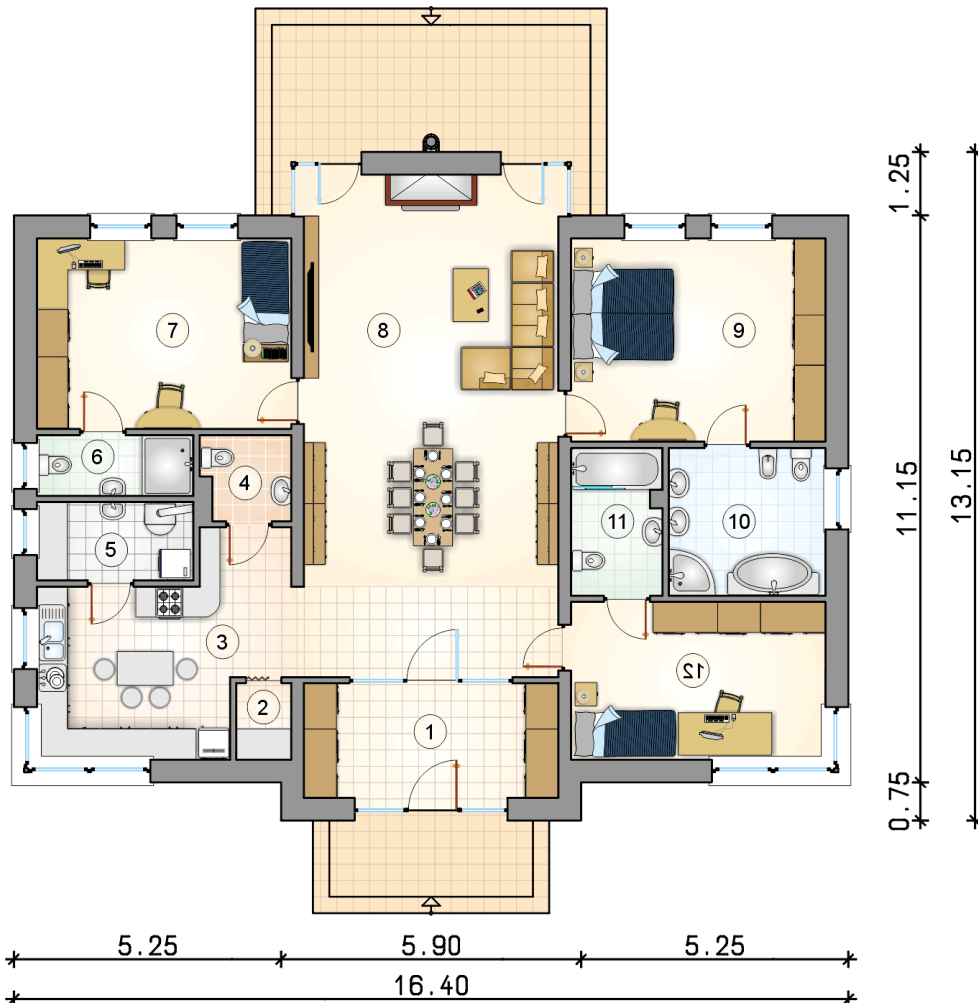
Technologia murowana: Pustak ceramiczny gr. 30 cm + ocieplenie w systemie Termo Organika. Pokrycie dachu dachówką cementową. Drzwi zewnętrzne marki Hörmann.

Do tego projektu możesz wprowadzić zmiany, na które wyrazimy bezpłatną zgodę. Więcej na www.studioatrium.pl

KOSZTY BUDOWY

stan surowy	302 742 zł
roboty wykończeniowe	277 071 zł
instalacje	127 362 zł
koszt budowy	707 175 zł

Podane ceny są szacunkowymi cenami netto. Zapytaj o zestawienie materiałów naszego konsultanta na www.studioatrium.pl



RZUT PARTERU [m²]

1	przedsiónek	11,05
2	spiżarka	1,55
3	kuchnia	17,10
4	w.c.	2,75
5	kotłownia	4,60
6	łazienka	3,55
7	pokój	18,50
8	pokój dzienny z jadalnią	49,25
9	pokój	19,75
10	łazienka	8,80
11	łazienka	5,00
12	pokój	15,25
	razem	157,15