



# Fiesta III

## 156,7 m<sup>2</sup>

plus garaż 48,60 m<sup>2</sup>

Przestronny, nasłoneczniony parterowy dom z 2-stanowiskowym garażem, energooszczędny

min. wymiary działki 30,65 x 21,15 m

pow. netto parteru	205,30 m <sup>2</sup>
pow. całkowita	251,95 m <sup>2</sup>
pow. zabudowy	251,95 m <sup>2</sup>
kubatura brutto	1 143,85 m <sup>3</sup>
wysokość budynku	6,17 m
kąt nachylenia dachu	25°
rodzaj stropu	lekki
pow. dachu	373,00 m <sup>2</sup>

### TECHNOLOGIA

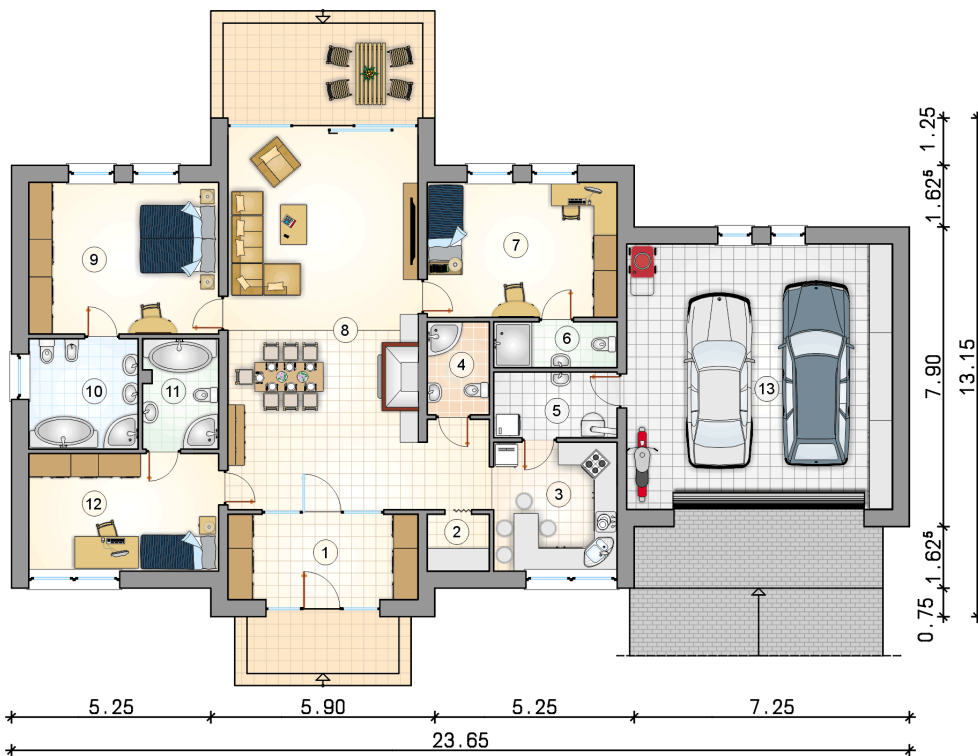
Technologia murowana: Pustak ceramiczny gr. 30 cm + ocieplenie w systemie Termo Organika. Pokrycie dachu dachówką cementową. Brama garażowa i drzwi zewnętrzne marki Hörmann.

Do tego projektu możesz wprowadzić zmiany, na które wyrazimy bezpłatną zgodę. Więcej na [www.studioatrium.pl](http://www.studioatrium.pl)

### KOSZTY BUDOWY

stan surowy	347 647 zł
roboty wykończeniowe	318 169 zł
instalacje	146 254 zł
koszt budowy	812 070 zł

Podane ceny są szacunkowymi cenami netto. Zapytaj o zestawienie materiałów naszego konsultanta na [www.studioatrium.pl](http://www.studioatrium.pl)



### RZUT PARTERU [m<sup>2</sup>]

1	przedsiónek	11,05
2	spiżarka	2,35
3	kuchnia	15,00
4	łazienka	3,85
5	kotłownia	5,45
6	łazienka	3,75
7	pokój	17,55
8	pokój dzienny z jadalnią	48,90
9	pokój	19,75
10	łazienka	8,20
11	łazienka	5,60
12	pokój	15,25
<b>razem</b>		<b>156,70</b>
13	garaż	48,60