



# Figaro

## 136,65 m<sup>2</sup>

plus garaż 36,00 m<sup>2</sup>

Elegancki dom piętrowy w stylu włoskim z częściowo zadaszonym tarasem i 2-stanowiskowym garażem

min. wymiary działki 23,24 x 19,83 m

pow. netto parteru	125,15 m <sup>2</sup>
pow. całkowita	262,25 m <sup>2</sup>
pow. zabudowy	152,40 m <sup>2</sup>
kubatura brutto	976,65 m <sup>3</sup>
wysokość budynku	9,25 m
kąt nachylenia dachu	30°
rodzaj stropu	gęstożebrowy
pow. dachu	248,80 m <sup>2</sup>



### TECHNOLOGIA

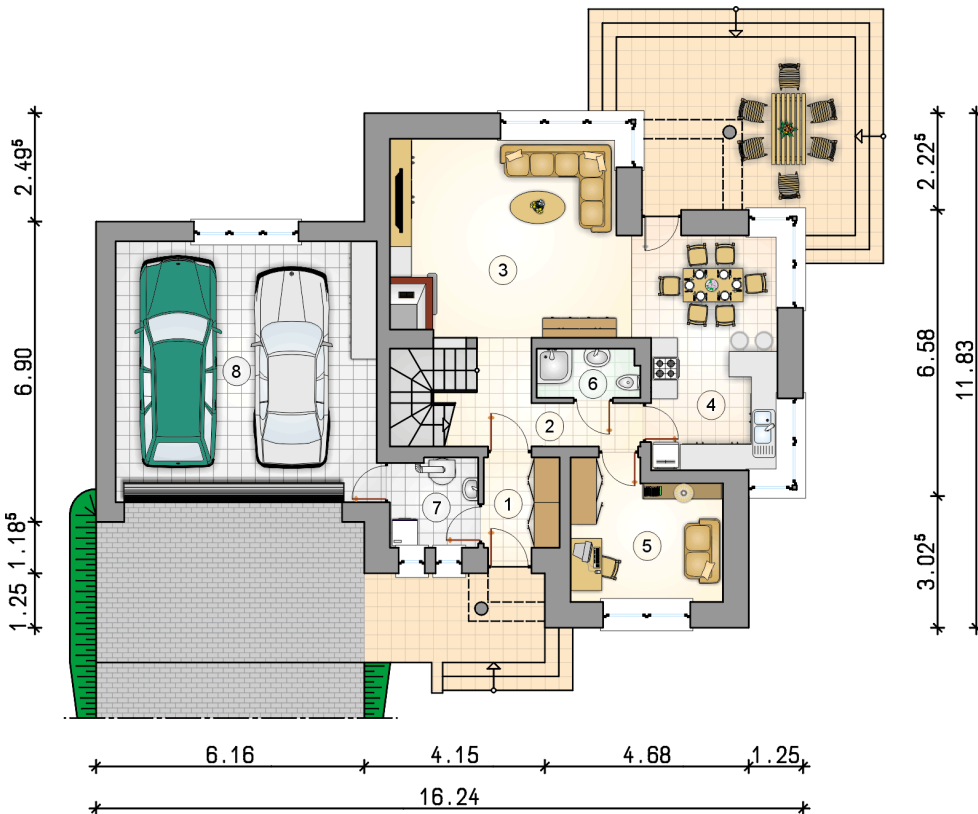
Technologia murowana: Pustak ceramiczny gr. 30 cm + ocieplenie w systemie Termo Organika. Pokrycie dachu dachówką cementową. Brama garażowa i drzwi zewnętrzne marki Hörmann.

Do tego projektu możesz wprowadzić zmiany, na które wyrazimy bezpłatną zgodę. Więcej na [www.studioatrium.pl](http://www.studioatrium.pl)

### KOSZTY BUDOWY

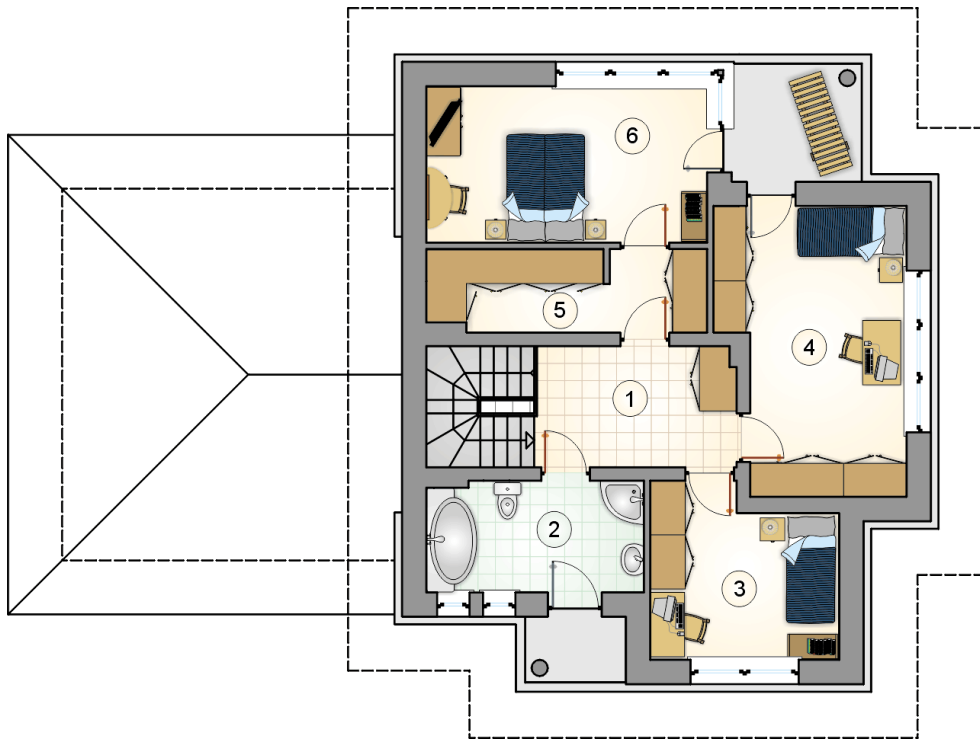
stan surowy	290 214 zł
roboty wykończeniowe	278 899 zł
instalacje	125 012 zł
koszt budowy	694 125 zł

Podane ceny są szacunkowymi cenami netto. Zapytaj o zestawienie materiałów naszego konsultanta na [www.studioatrium.pl](http://www.studioatrium.pl)



### RZUT PARTERU [m<sup>2</sup>]

1	przedsionek	3,65
2	hall z komunikacją	7,25
3	pokój dzienny	23,60
4	kuchnia z jadalnią	17,55
5	pokój	10,50
6	łazienka	2,65
7	kotłownia	4,10
<b>razem</b>		<b>69,30</b>
8	garaż	36,00



RZUT PIĘTRA

[m<sup>2</sup>]

1	hall z komunikacją	8,40
2	łazienka	8,25
3	pokój	10,50
4	pokój	17,25
5	garderoba	7,85
6	pokój	15,10
	<b>razem</b>	<b>67,35</b>