



Figaro

136,65 m²

plus garaż 36,00 m²

Elegancki dom piętrowy w stylu włoskim z częściowo zadaszonym tarasem i 2-stanowiskowym garażem

min. wymiary działki 23,24 x 19,83 m

pow. netto parteru	125,15 m ²
pow. całkowita	262,25 m ²
pow. zabudowy	152,40 m ²
kubatura brutto	976,65 m ³
wysokość budynku	9,25 m
kąt nachylenia dachu	30°
rodzaj stropu	gęstożebrowy
pow. dachu	248,80 m ²



TECHNOLOGIA

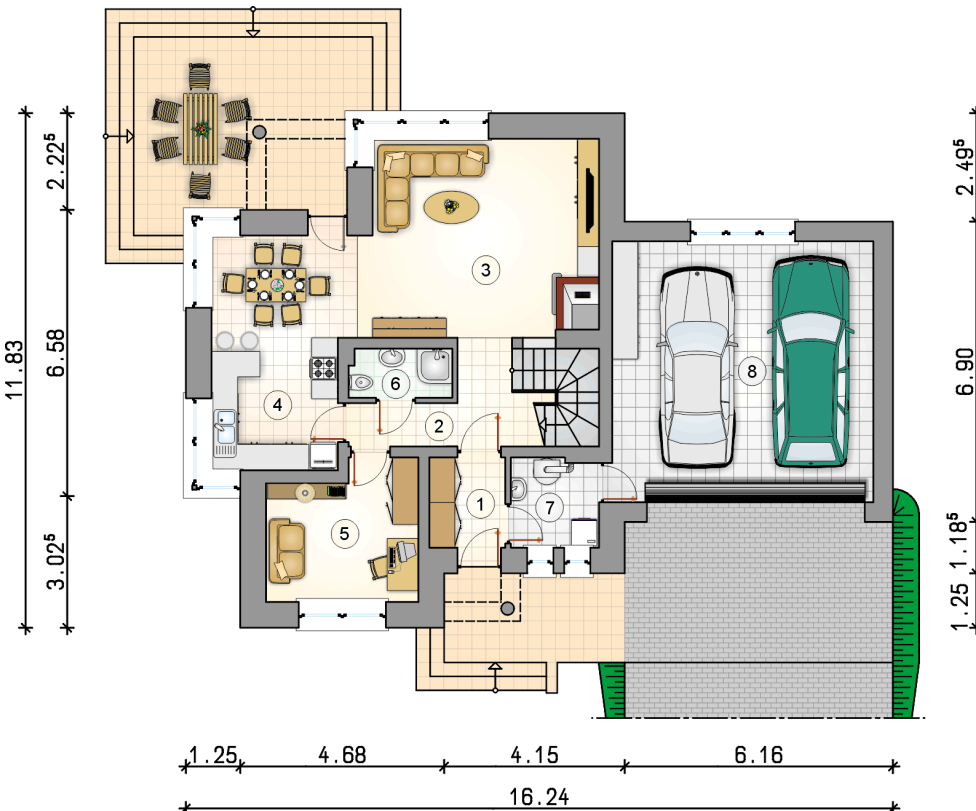
Technologia murowana: Pustak ceramiczny gr. 30 cm + ocieplenie w systemie Termo Organika. Pokrycie dachu dachówką cementową. Brama garażowa i drzwi zewnętrzne marki Hörmann.

Do tego projektu możesz wprowadzić zmiany, na które wyrazimy bezpłatną zgodę. Więcej na www.studioatrium.pl

KOSZTY BUDOWY

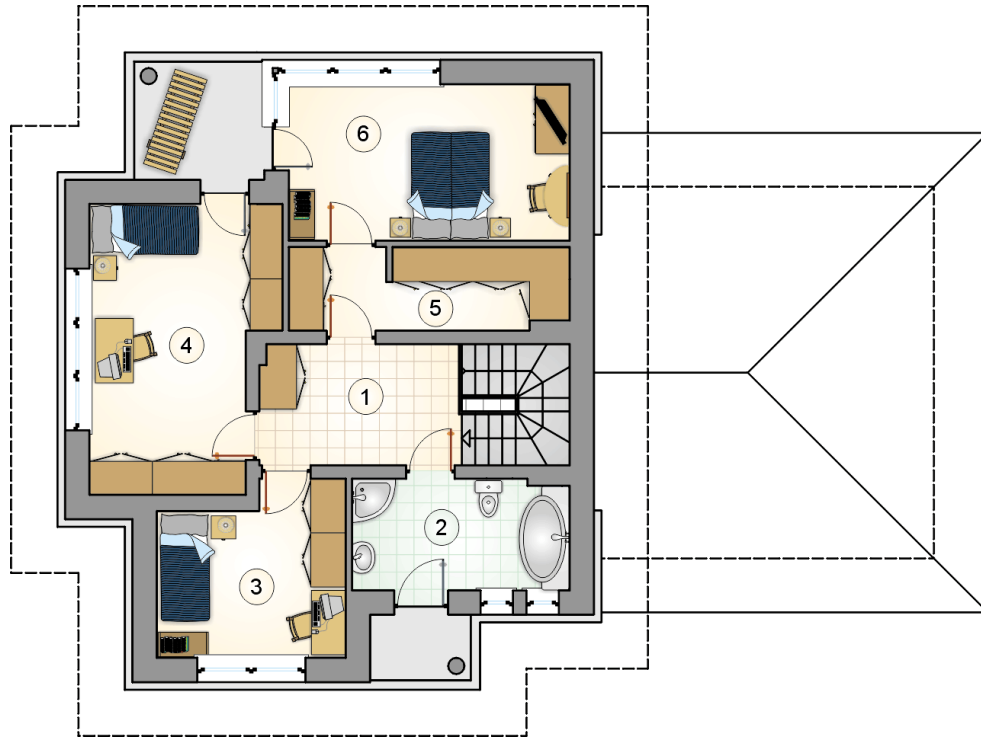
stan surowy	290 214 zł
roboty wykończeniowe	278 899 zł
instalacje	125 012 zł
koszt budowy	694 125 zł

Podane ceny są szacunkowymi cenami netto. Zapytaj o zestawienie materiałów naszego konsultanta na www.studioatrium.pl



RZUT PARTERU [m²]

1	przedsionek	3,65
2	hall z komunikacją	7,25
3	pokój dzienny	23,60
4	kuchnia z jadalnią	17,55
5	pokój	10,50
6	łazienka	2,65
7	kotłownia	4,10
razem		69,30
8	garaż	36,00



RZUT PIĘTRA		[m ²]
1	hall z komunikacją	8,40
2	łazienka	8,25
3	pokój	10,50
4	pokój	17,25
5	garderoba	7,85
6	pokój	15,10
	razem	67,35