



Filemon 48,3 m²

Niewielki, tani w budowie i energooszczędny dom parterowy

min. wymiary działki 14,2 x 16,95 m

pow. netto parteru	48,30 m ²
pow. całkowita	64,20 m ²
pow. zabudowy	64,20 m ²
kubatura brutto	290,75 m ³
wysokość budynku	5,93 m
kąt nachylenia dachu	30°
rodzaj stropu	lekki
pow. dachu	102,10 m ²

TECHNOLOGIA

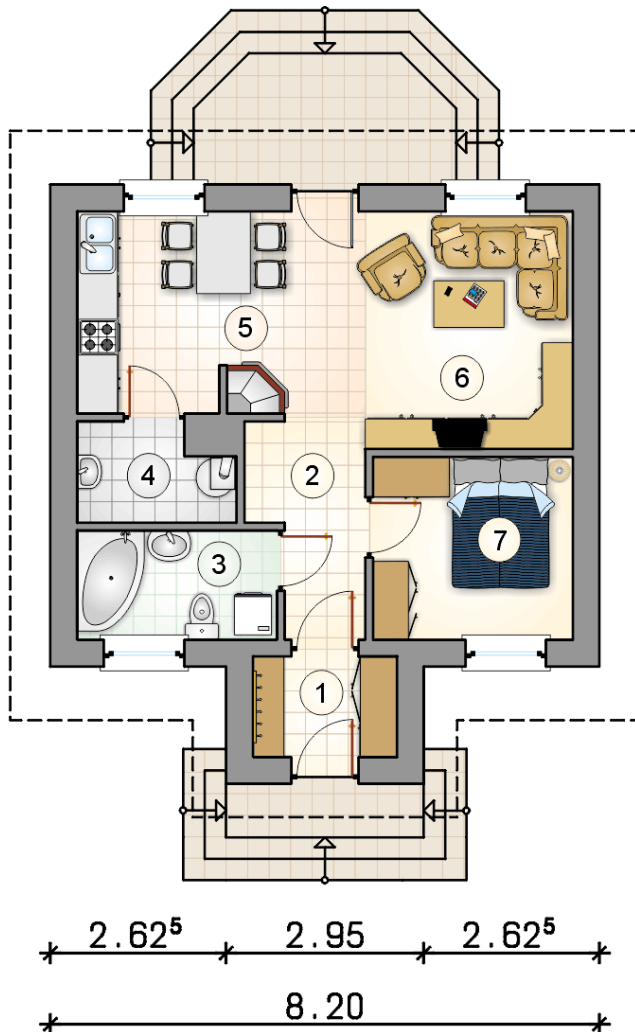
Technologia murowana: Pustak ceramiczny gr. 30 cm + ocieplenie w systemie Termo Organika. Pokrycie dachu dachówką cementową. Drzwi zewnętrzne marki Hörmann.

Do tego projektu możesz wprowadzić zmiany, na które wyrazimy bezpłatną zgodę. Więcej na www.studioatrium.pl

KOSZTY BUDOWY

stan surowy	93 048 zł
roboty wykończeniowe	85 158 zł
instalacje	39 145 zł
koszt budowy	217 350 zł

Podane ceny są szacunkowymi cenami netto. Zapytaj o zestawienie materiałów naszego konsultanta na www.studioatrium.pl



RZUT PARTERU [m²]

1	przedsiónek	3,25
2	hall	4,60
3	łazienka	4,85
4	kotłownia	3,20
5	kuchnia z jadalnią	6,55
6	pokój dzienny	17,70
7	pokój	8,15
	razem	48,30