



# Filemon 48,3 m<sup>2</sup>

Niewielki, tani w budowie i energooszczędny dom parterowy

min. wymiary działki 14,2 x 16,95 m

|                      |                       |
|----------------------|-----------------------|
| pow. netto parteru   | 48,30 m <sup>2</sup>  |
| pow. całkowita       | 64,20 m <sup>2</sup>  |
| pow. zabudowy        | 64,20 m <sup>2</sup>  |
| kubatura brutto      | 290,75 m <sup>3</sup> |
| wysokość budynku     | 5,93 m                |
| kąt nachylenia dachu | 30°                   |
| rodzaj stropu        | lekki                 |
| pow. dachu           | 102,10 m <sup>2</sup> |

## TECHNOLOGIA

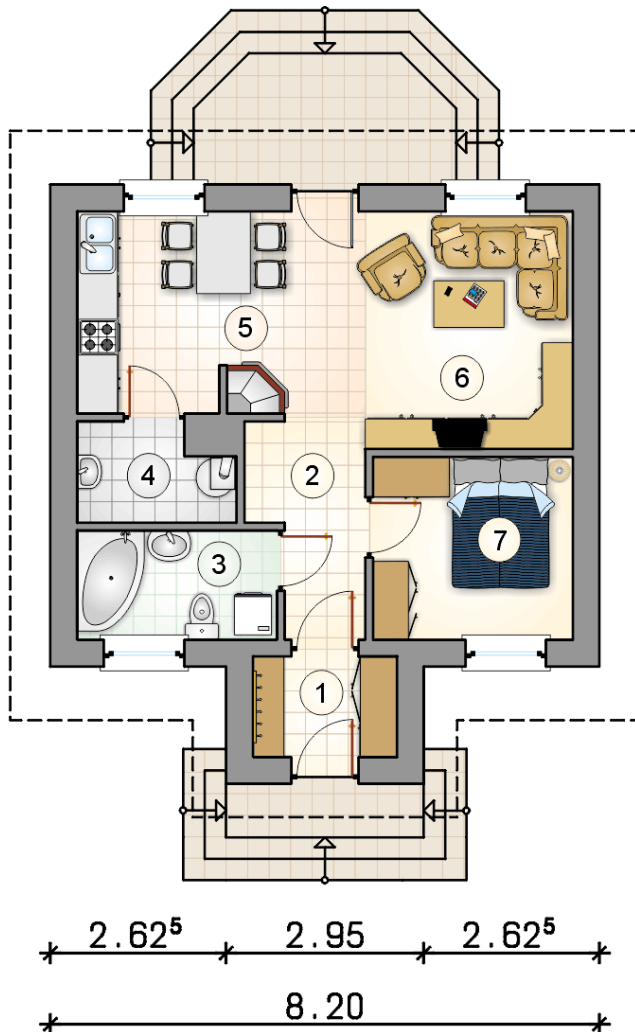
Technologia murowana: Pustak ceramiczny gr. 30 cm + ocieplenie w systemie Termo Organika. Pokrycie dachu dachówką cementową. Drzwi zewnętrzne marki Hörmann.

Do tego projektu możesz wprowadzić zmiany, na które wyrazimy bezpłatną zgodę. Więcej na [www.studioatrium.pl](http://www.studioatrium.pl)

## KOSZTY BUDOWY

|                      |            |
|----------------------|------------|
| stan surowy          | 93 048 zł  |
| roboty wykończeniowe | 85 158 zł  |
| instalacje           | 39 145 zł  |
| koszt budowy         | 217 350 zł |

Podane ceny są szacunkowymi cenami netto. Zapytaj o zestawienie materiałów naszego konsultanta na [www.studioatrium.pl](http://www.studioatrium.pl)



## RZUT PARTERU [m<sup>2</sup>]

|   |                    |              |
|---|--------------------|--------------|
| 1 | przedsiónek        | 3,25         |
| 2 | hall               | 4,60         |
| 3 | łazienka           | 4,85         |
| 4 | kotłownia          | 3,20         |
| 5 | kuchnia z jadalnią | 6,55         |
| 6 | pokój dzienny      | 17,70        |
| 7 | pokój              | 8,15         |
|   | <b>razem</b>       | <b>48,30</b> |