



# Filemon Bis

## 48,3 m<sup>2</sup>

Mały parterowy dom w klasycznej bryle z niezadaszonym tarasem na tyłach budynku

min. wymiary działki 14,2 x 16,95 m

pow. netto parteru	48,30 m <sup>2</sup>
pow. całkowita	64,20 m <sup>2</sup>
pow. zabudowy	64,20 m <sup>2</sup>
kubatura brutto	290,75 m <sup>3</sup>
wysokość budynku	5,93 m
kąt nachylenia dachu	30°
rodzaj stropu	lekki
pow. dachu	102,10 m <sup>2</sup>

### TECHNOLOGIA

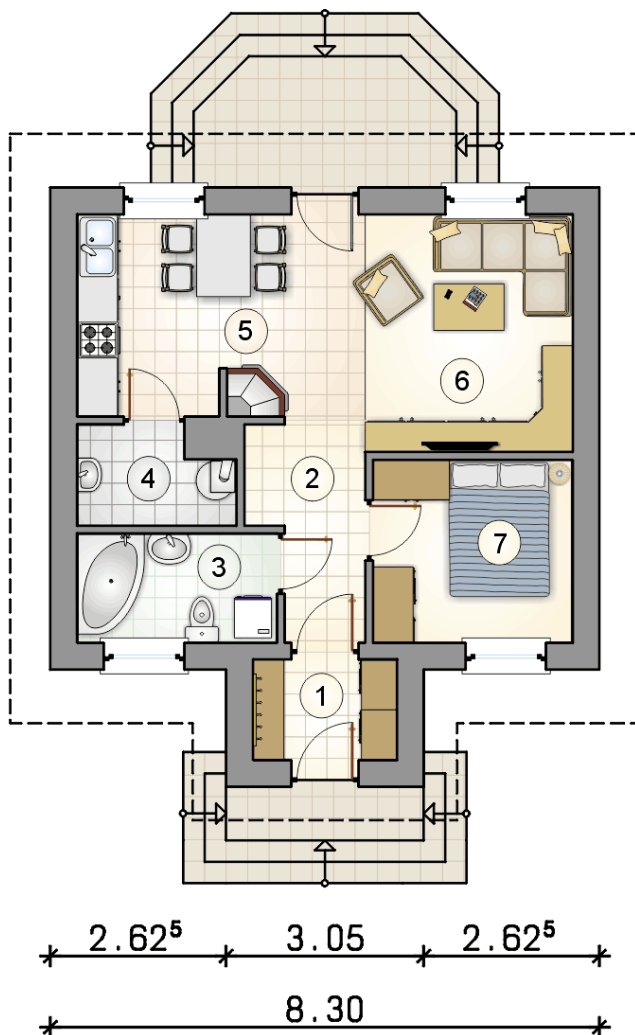
Technologia murowana: Pustak ceramiczny gr. 30 cm + ocieplenie w systemie Termo Organika. Pokrycie dachu dachówką cementową. Drzwi zewnętrzne marki Hörmann.

Do tego projektu możesz wprowadzić zmiany, na które wyrazimy bezpłatną zgodę. Więcej na [www.studioatrium.pl](http://www.studioatrium.pl)

### KOSZTY BUDOWY

stan surowy	93 048 zł
roboty wykończeniowe	85 158 zł
instalacje	39 145 zł
koszt budowy	217 350 zł

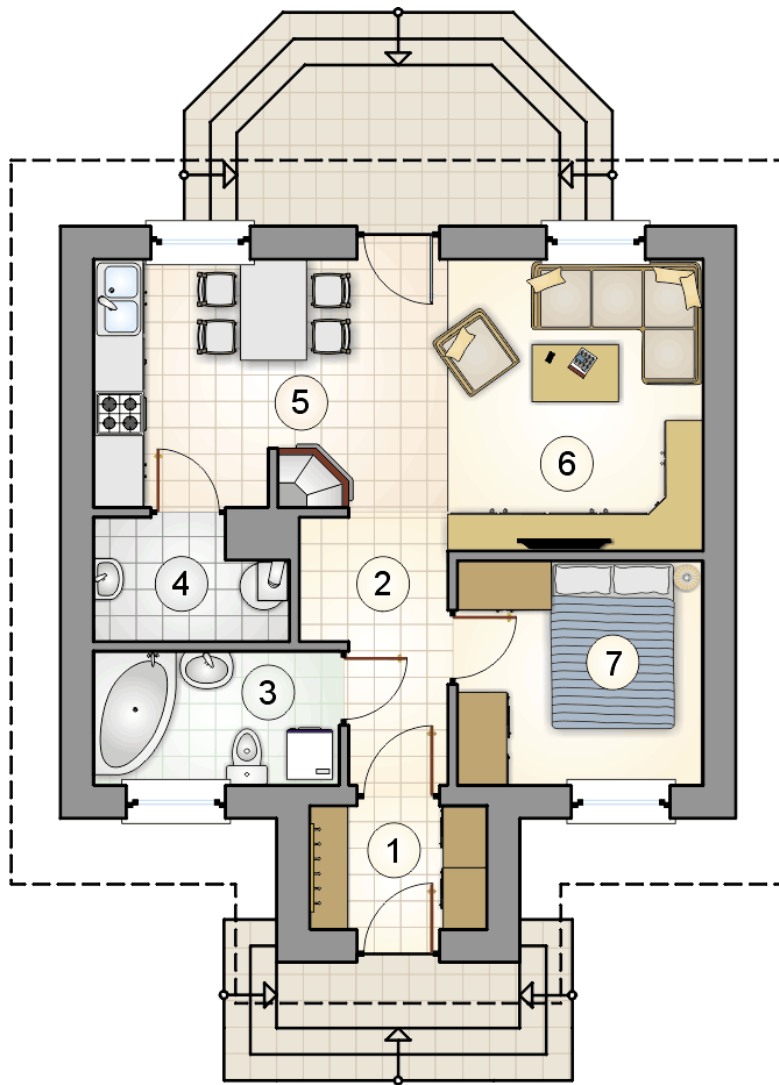
Podane ceny są szacunkowymi cenami netto. Zapytaj o zestawienie materiałów naszego konsultanta na [www.studioatrium.pl](http://www.studioatrium.pl)



### RZUT PARTERU [m<sup>2</sup>]

1	przedsionek	3,25
2	hall	4,60
3	łazienka	4,85
4	kotłownia	3,20
5	kuchnia z jadalnią	6,55
6	pokój dzienny	17,70
7	pokój	8,15
	<b>razem</b>	<b>48,30</b>

9.05  
7.30  
1.75



2.62<sup>5</sup> 3.05 2.62<sup>5</sup>  
8.30

## RZUT PARTERU

[m<sup>2</sup>]

1	przedsiónek	3,25
2	hall	4,60
3	łazienka	4,85
4	kotłownia	3,20
5	kuchnia z jadalnią	6,55
6	pokój dzienny	17,70
7	pokój	8,15
	<b>razem</b>	<b>48,30</b>