



Filemon II

56 m²

Niewielki, tani w budowie dom parterowy, z tarasem wypoczynkowym, energooszczędny

min. wymiary działki 16,3 x 17,05 m

pow. netto parteru	56,00 m ²
pow. całkowita	75,10 m ²
pow. zabudowy	75,10 m ²
kubatura brutto	369,55 m ³
wysokość budynku	6,53 m
kąt nachylenia dachu	30°
rodzaj stropu	lekki
pow. dachu	117,00 m ²

TECHNOLOGIA

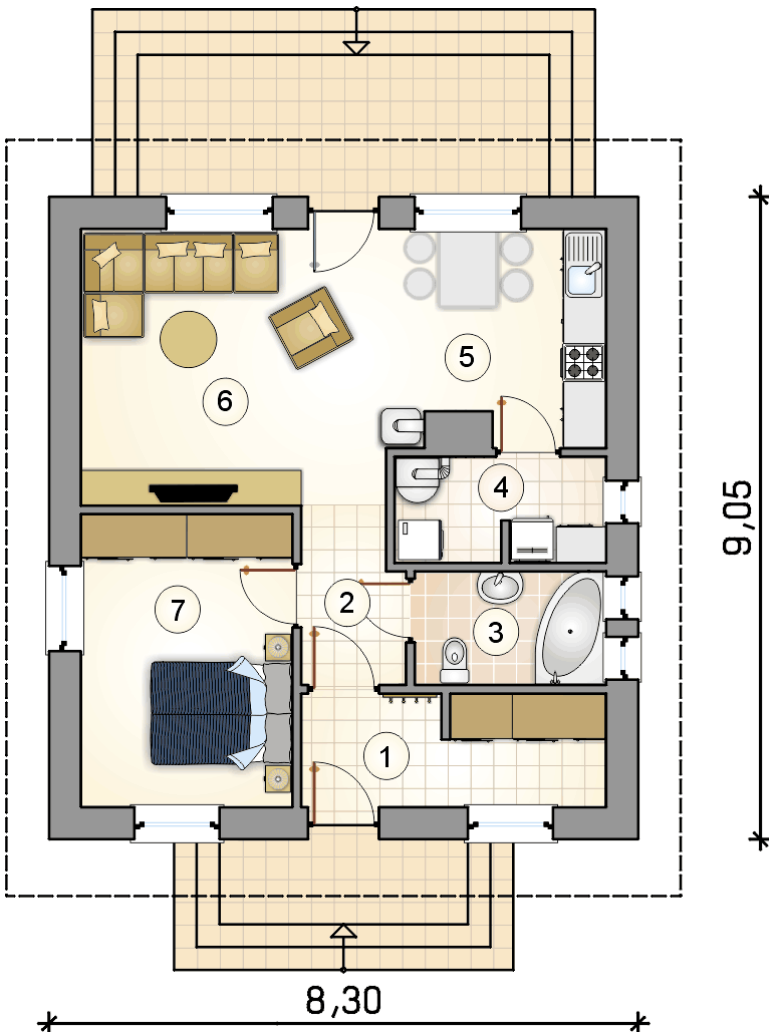
Technologia murowana: cegła ceramiczna gr. 25 cm + ocieplenie w technologii Termo Organika. pokrycie dachu dachówka cementowa. Drzwi zewnętrzne marki Hörmann.

Do tego projektu możesz wprowadzić zmiany, na które wyrazimy bezpłatną zgodę. Więcej na www.studioatrium.pl

KOSZTY BUDOWY

stan surowy	107 881 zł
roboty wykończeniowe	98 734 zł
instalacje	45 385 zł
koszt budowy	252 000 zł

Podane ceny są szacunkowymi cenami netto. Zapytaj o zestawienie materiałów naszego konsultanta na www.studioatrium.pl



RZUT PARTERU [m²]

1	przedsiónek z garderobą	6,60
2	hall	3,40
3	łazienka	4,20
4	kotłownia	4,25
5	kuchnia	8,95
6	pokój dzienny	16,50
7	pokój	12,10
	razem	56,00