



Filemon II

56 m²

Niewielki, tani w budowie dom parterowy, z tarasem wypoczynkowym, energooszczędny

min. wymiary działki 16,3 x 17,05 m

| | |
|----------------------|-----------------------|
| pow. netto parteru | 56,00 m ² |
| pow. całkowita | 75,10 m ² |
| pow. zabudowy | 75,10 m ² |
| kubatura brutto | 369,55 m ³ |
| wysokość budynku | 6,53 m |
| kąt nachylenia dachu | 30° |
| rodzaj stropu | lekki |
| pow. dachu | 117,00 m ² |

TECHNOLOGIA

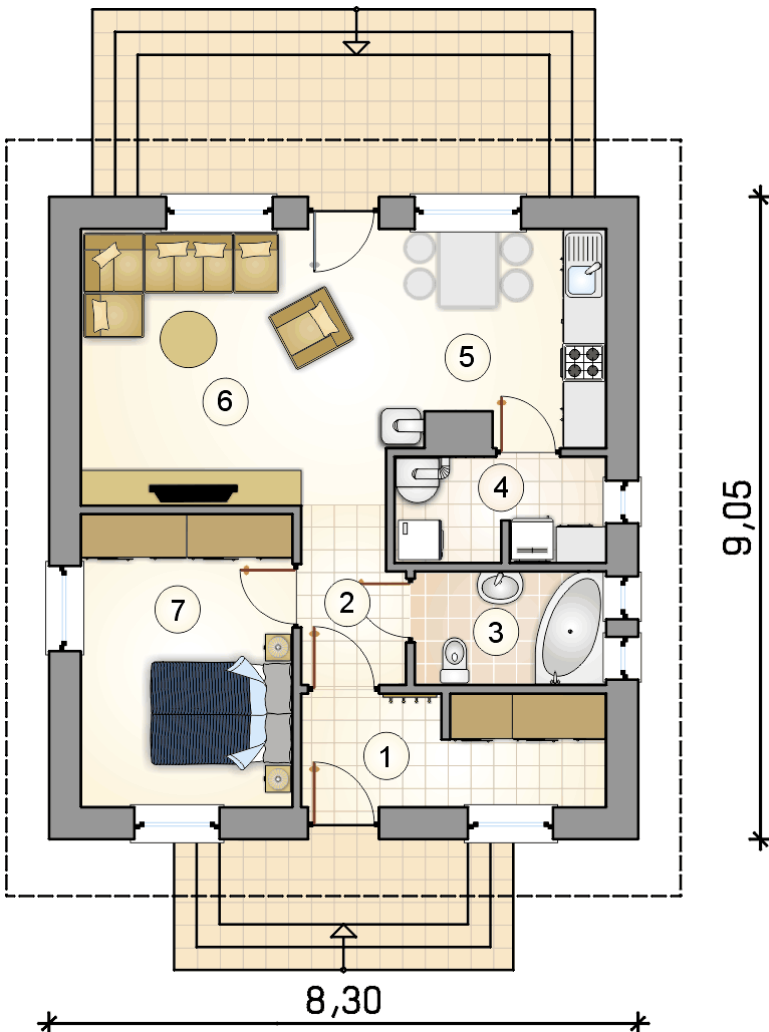
Technologia murowana: cegła ceramiczna gr. 25 cm + ocieplenie w technologii Termo Organika. pokrycie dachu dachówka cementowa. Drzwi zewnętrzne marki Hörmann.

Do tego projektu możesz wprowadzić zmiany, na które wyrazimy bezpłatną zgodę. Więcej na www.studioatrium.pl

KOSZTY BUDOWY

| | |
|----------------------|------------|
| stan surowy | 107 881 zł |
| roboty wykończeniowe | 98 734 zł |
| instalacje | 45 385 zł |
| koszt budowy | 252 000 zł |

Podane ceny są szacunkowymi cenami netto. Zapytaj o zestawienie materiałów naszego konsultanta na www.studioatrium.pl



RZUT PARTERU [m²]

| | | |
|--------------|-------------------------|--------------|
| 1 | przedsiónek z garderobą | 6,60 |
| 2 | hall | 3,40 |
| 3 | łazienka | 4,20 |
| 4 | kotłownia | 4,25 |
| 5 | kuchnia | 8,95 |
| 6 | pokój dzienny | 16,50 |
| 7 | pokój | 12,10 |
| razem | | 56,00 |