



# Filemon II

## 56 m<sup>2</sup>

Niewielki, tani w budowie dom parterowy, z tarasem wypoczynkowym, energooszczędny

min. wymiary działki 16,3 x 17,05 m

pow. netto parteru	56,00 m <sup>2</sup>
pow. całkowita	75,10 m <sup>2</sup>
pow. zabudowy	75,10 m <sup>2</sup>
kubatura brutto	369,55 m <sup>3</sup>
wysokość budynku	6,53 m
kąt nachylenia dachu	30°
rodzaj stropu	lekki
pow. dachu	117,00 m <sup>2</sup>

### TECHNOLOGIA

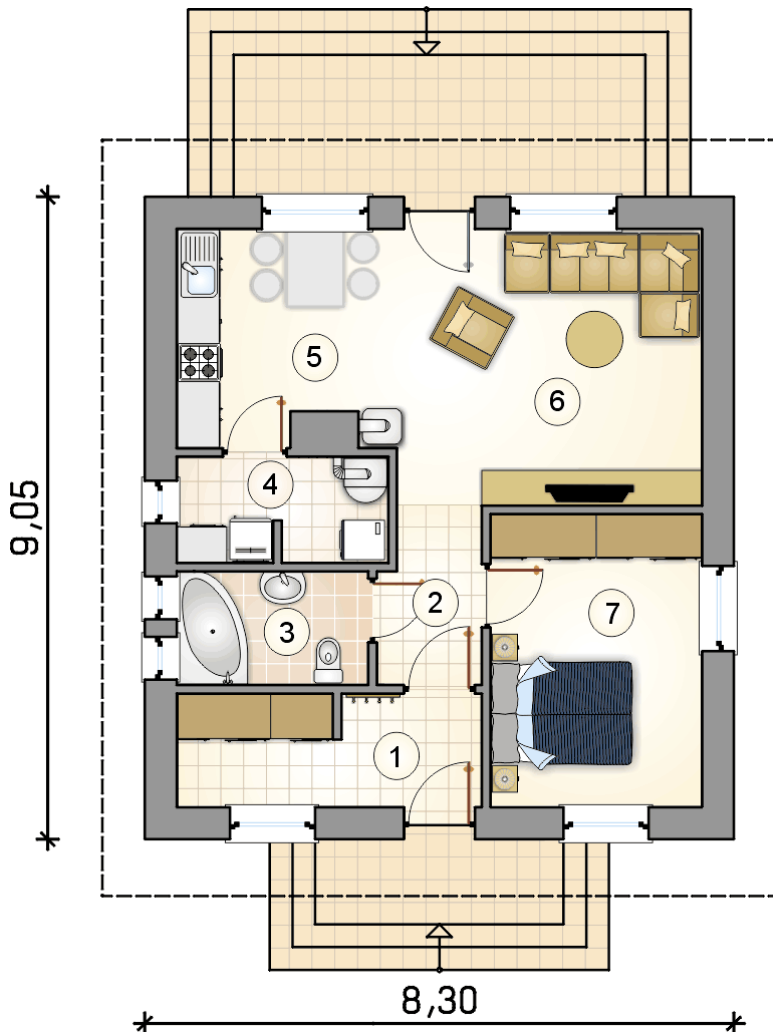
Technologia murowana: cegła ceramiczna gr. 25 cm + ocieplenie w technologii Termo Organika. pokrycie dachu dachówka cementowa. Drzwi zewnętrzne marki Hörmann.

Do tego projektu możesz wprowadzić zmiany, na które wyrazimy bezpłatną zgodę. Więcej na [www.studioatrium.pl](http://www.studioatrium.pl)

### KOSZTY BUDOWY

stan surowy	107 881 zł
roboty wykończeniowe	98 734 zł
instalacje	45 385 zł
koszt budowy	252 000 zł

Podane ceny są szacunkowymi cenami netto. Zapytaj o zestawienie materiałów naszego konsultanta na [www.studioatrium.pl](http://www.studioatrium.pl)



### RZUT PARTERU [m<sup>2</sup>]

1	przedsiónek z garderobą	6,60
2	hall	3,40
3	łazienka	4,20
4	kotłownia	4,25
5	kuchnia	8,95
6	pokój dzienny	16,50
7	pokój	12,10
	<b>razem</b>	<b>56,00</b>