



# Filemon III

## 47,25 m<sup>2</sup>

Mały, tani w budowie dom parterowy z klasycznym dwuspadowym dachem, oryginalnym frontonem wejściowym oraz tarasem na zapleczu budynku

min. wymiary działki 14,3 x 17,05 m

pow. netto parteru	47,25 m <sup>2</sup>
pow. całkowita	65,95 m <sup>2</sup>
pow. zabudowy	65,95 m <sup>2</sup>
kubatura brutto	329,30 m <sup>3</sup>
wysokość budynku	6,94 m
kąt nachylenia dachu	40°
rodzaj stropu	lekki
pow. dachu	114,00 m <sup>2</sup>



### TECHNOLOGIA

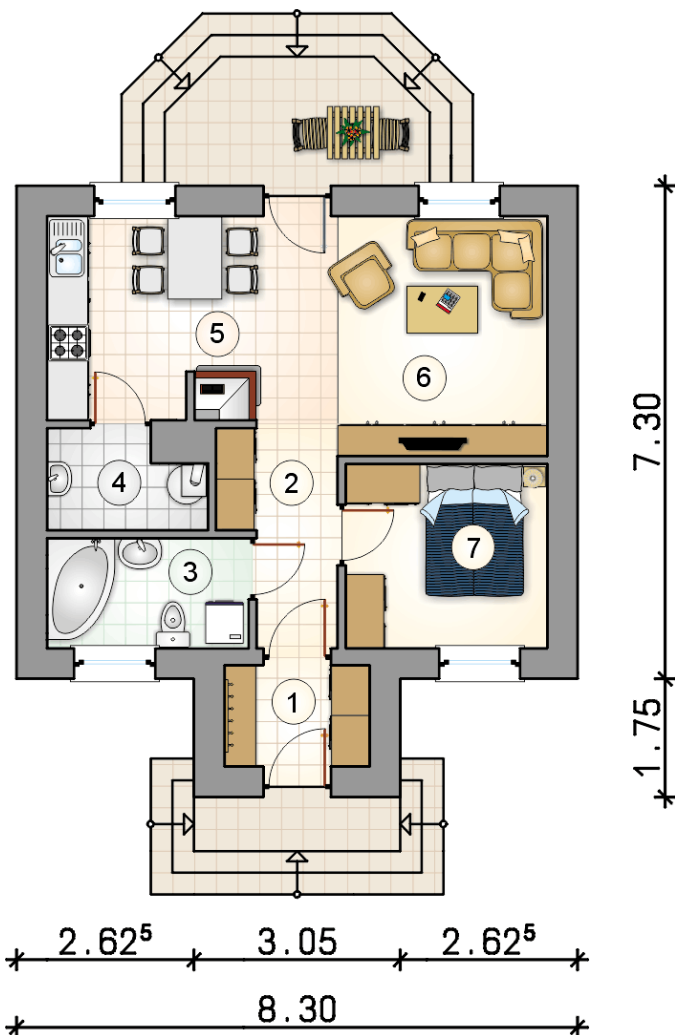
Technologia murowana: Pustak ceramiczny gr. 30 cm + ocieplenie w systemie Termo Organika. Pokrycie dachu dachówką cementową. Drzwi zewnętrzne marki Hörmann.

Do tego projektu możesz wprowadzić zmiany, na które wyrazimy bezpłatną zgodę. Więcej na [www.studioatrium.pl](http://www.studioatrium.pl)

### KOSZTY BUDOWY

stan surowy	91 025 zł
roboty wykończeniowe	83 306 zł
instalacje	38 294 zł
koszt budowy	212 625 zł

Podane ceny są szacunkowymi cenami netto. Zapytaj o zestawienie materiałów naszego konsultanta na [www.studioatrium.pl](http://www.studioatrium.pl)



### RZUT PARTERU [m<sup>2</sup>]

1	przedsiónek	3,10
2	hall	4,55
3	łazienka	4,70
4	kotłownia	3,05
5	kuchnia z jadalnią	6,40
6	pokój dzienny	17,45
7	pokój	8,00
	<b>razem</b>	<b>47,25</b>