



Filemon III

47,25 m²

Mały, tani w budowie dom parterowy z klasycznym dwuspadowym dachem, oryginalnym frontonem wejściowym oraz tarasem na zapleczu budynku

min. wymiary działki 14,3 x 17,05 m

| | |
|----------------------|-----------------------|
| pow. netto parteru | 47,25 m ² |
| pow. całkowita | 65,95 m ² |
| pow. zabudowy | 65,95 m ² |
| kubatura brutto | 329,30 m ³ |
| wysokość budynku | 6,94 m |
| kąt nachylenia dachu | 40° |
| rodzaj stropu | lekki |
| pow. dachu | 114,00 m ² |



TECHNOLOGIA

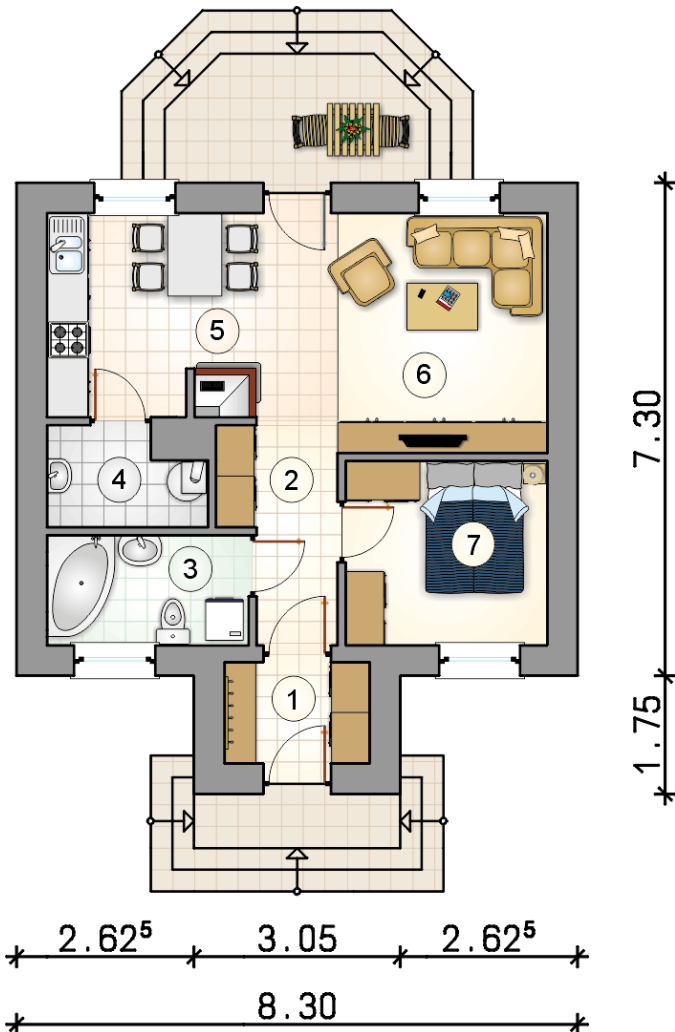
Technologia murowana: Pustak ceramiczny gr. 30 cm + ocieplenie w systemie Termo Organika. Pokrycie dachu dachówką cementową. Drzwi zewnętrzne marki Hörmann.

Do tego projektu możesz wprowadzić zmiany, na które wyrazimy bezpłatną zgodę. Więcej na www.studioatrium.pl

KOSZTY BUDOWY

| | |
|----------------------|------------|
| stan surowy | 91 025 zł |
| roboty wykończeniowe | 83 306 zł |
| instalacje | 38 294 zł |
| koszt budowy | 212 625 zł |

Podane ceny są szacunkowymi cenami netto. Zapytaj o zestawienie materiałów naszego konsultanta na www.studioatrium.pl



RZUT PARTERU [m²]

| | | |
|---|--------------------|--------------|
| 1 | przedsiónek | 3,10 |
| 2 | hall | 4,55 |
| 3 | łazienka | 4,70 |
| 4 | kotłownia | 3,05 |
| 5 | kuchnia z jadalnią | 6,40 |
| 6 | pokój dzienny | 17,45 |
| 7 | pokój | 8,00 |
| | razem | 47,25 |