



Filemon III

47,25 m²

Mały, tani w budowie dom parterowy z klasycznym dwuspadowym dachem, oryginalnym frontonem wejściowym oraz tarasem na zapleczu budynku

min. wymiary działki 14,3 x 17,05 m

pow. netto parteru	47,25 m ²
pow. całkowita	65,95 m ²
pow. zabudowy	65,95 m ²
kubatura brutto	329,30 m ³
wysokość budynku	6,94 m
kąt nachylenia dachu	40°
rodzaj stropu	lekki
pow. dachu	114,00 m ²



TECHNOLOGIA

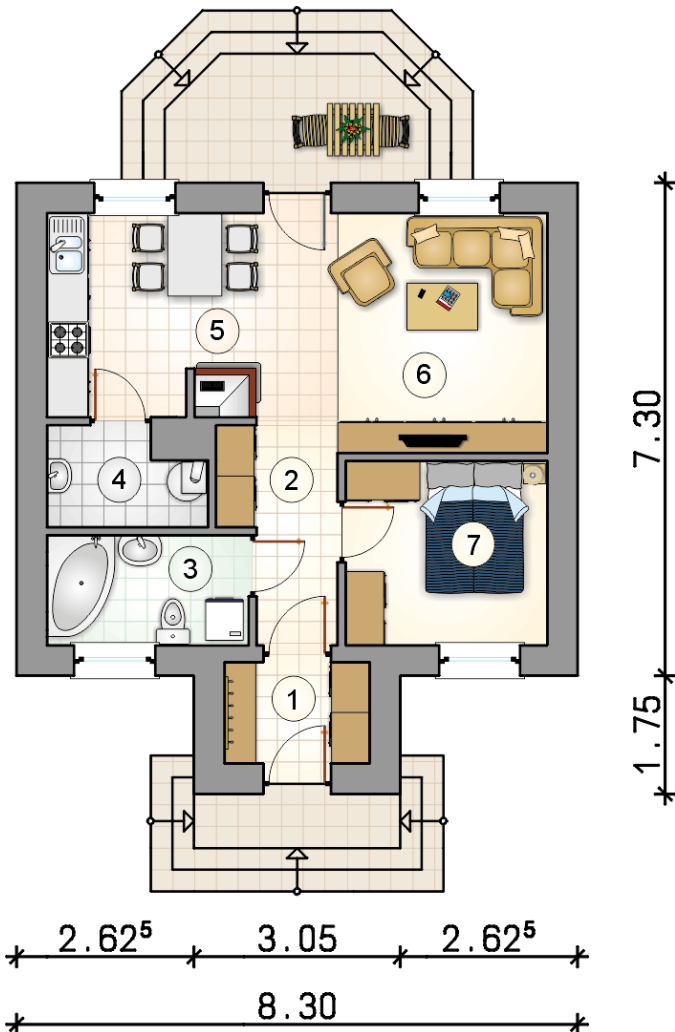
Technologia murowana: Pustak ceramiczny gr. 30 cm + ocieplenie w systemie Termo Organika. Pokrycie dachu dachówką cementową. Drzwi zewnętrzne marki Hörmann.

Do tego projektu możesz wprowadzić zmiany, na które wyrazimy bezpłatną zgodę. Więcej na www.studioatrium.pl

KOSZTY BUDOWY

stan surowy	91 025 zł
roboty wykończeniowe	83 306 zł
instalacje	38 294 zł
koszt budowy	212 625 zł

Podane ceny są szacunkowymi cenami netto. Zapytaj o zestawienie materiałów naszego konsultanta na www.studioatrium.pl



RZUT PARTERU [m²]

1	przedsiónek	3,10
2	hall	4,55
3	łazienka	4,70
4	kotłownia	3,05
5	kuchnia z jadalnią	6,40
6	pokój dzienny	17,45
7	pokój	8,00
	razem	47,25