



Filip

92,5 m²

plus garaż 19,20 m²

Parterowy dom z poddaszem użytkowym, jednostanowiskowym garażem, idealny na niewielkie działki

min. wymiary działki 17,75 x 18,8 m

pow. netto parteru	78,65 m ²
pow. całkowita	178,60 m ²
pow. zabudowy	102,60 m ²
kubatura brutto	506,45 m ³
wysokość budynku	7,77 m
kąt nachylenia dachu	45°
rodzaj stropu	gęstożebrowy
pow. dachu	153,10 m ²



TECHNOLOGIA

Technologia murowana: pustak ceramiczny gr. 30 cm + ocieplenie w systemie Termo Organika. Pokrycie dachu: dachówka. Brama garażowa i drzwi zewnętrzne marki Hörmann

Do tego projektu możesz wprowadzić zmiany, na które wyrazimy bezpłatną zgodę. Więcej na www.studioatrium.pl

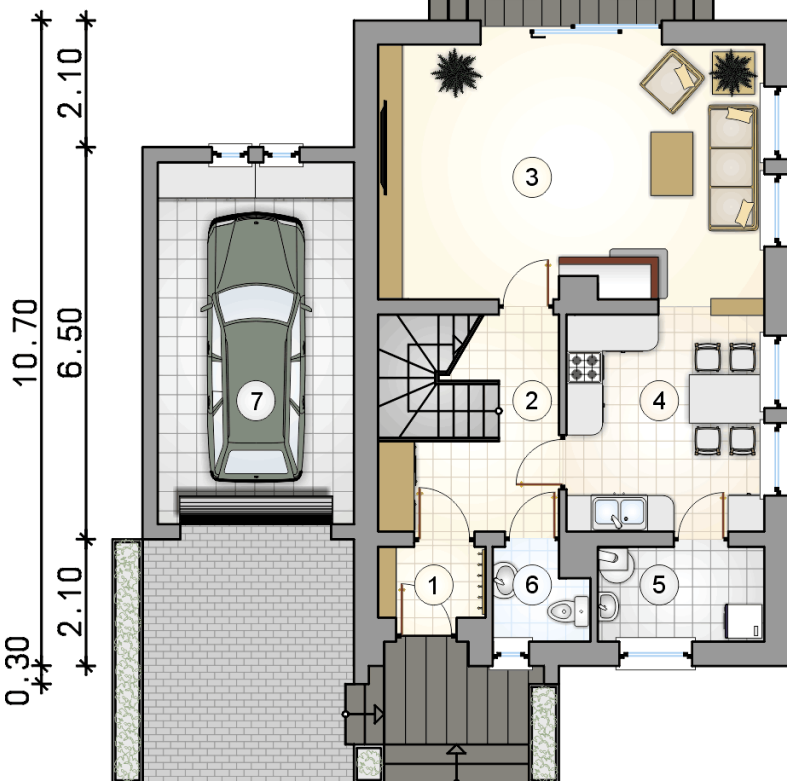
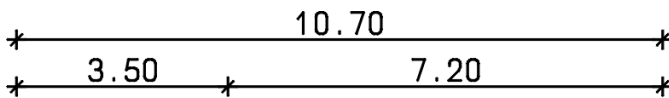
KOSZTY BUDOWY

stan surowy	191 695 zł
roboty wykończeniowe	184 221 zł
instalacje	82 574 zł
koszt budowy	458 490 zł

Podane ceny są szacunkowymi cenami netto. Zapytaj o zestawienie materiałów naszego konsultanta na www.studioatrium.pl

RZUT PARTERU

	[m ²]
1 przedsionek	2,00
2 hall z komunikacją	9,15
3 pokój dzienny	26,60
4 kuchnia z jadalnią	11,70
5 kotłownia	4,20
6 w.c.	2,20
razem	55,85
7 garaż	19,20

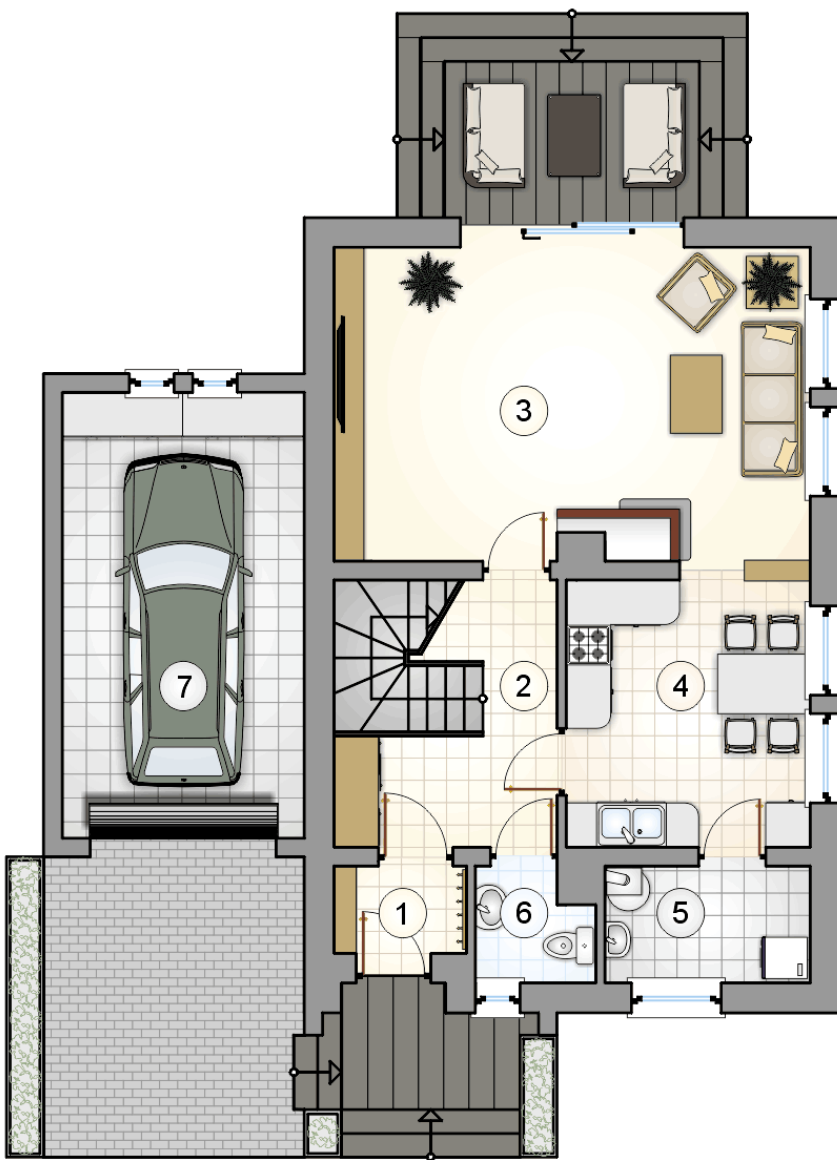


10.70
3.50 7.20

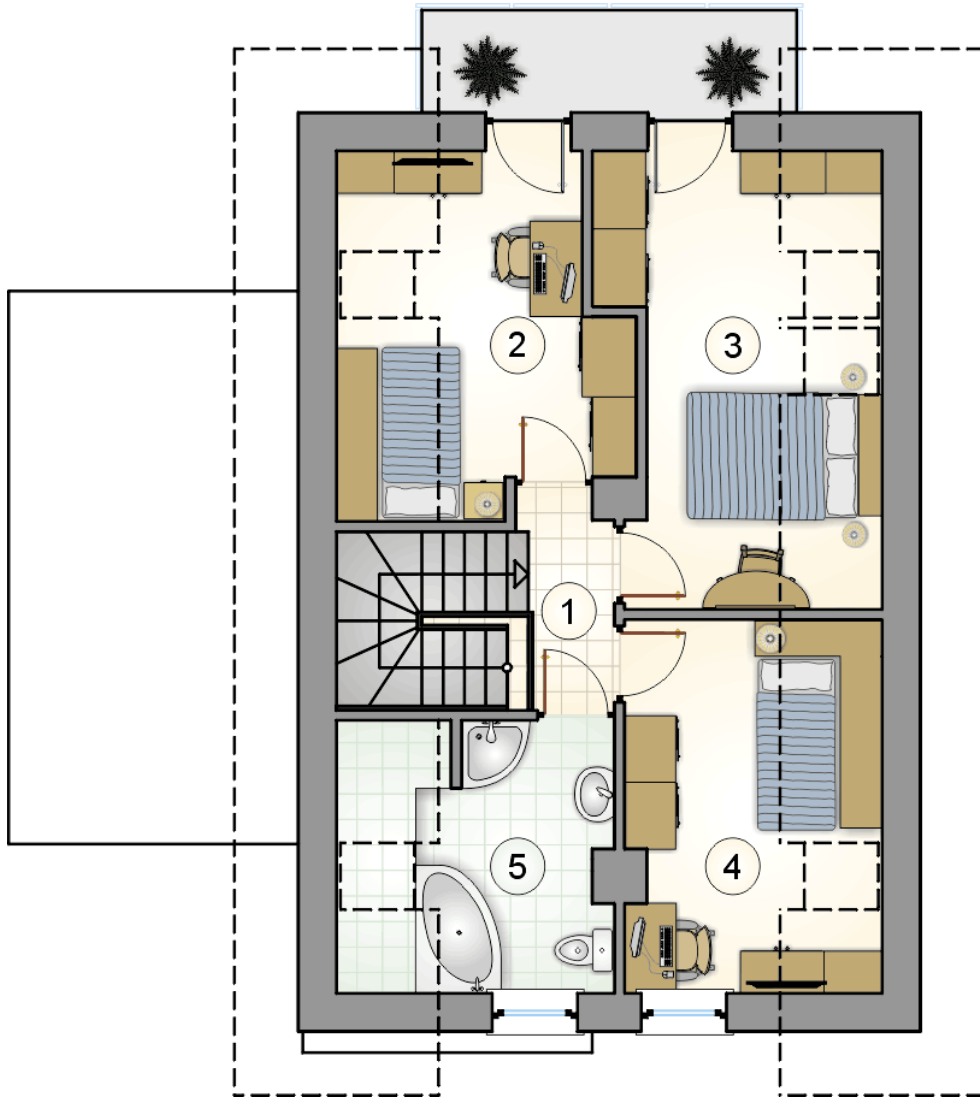
RZUT PARTERU

[m²]

1	przedsiónek	2,00
2	hall z komunikacją	9,15
3	pokój dzienny	26,60
4	kuchnia z jadalnią	11,70
5	kotłownia	4,20
6	w.c.	2,20
0	razem	55,85
7	garaż	19,20



10.70
6.50
2.10
0.30
2.10



RZUT PODDASZA

[m²]

1	hall z komunikacją	4,75
2	pokój	8,25
3	pokój	9,60
4	pokój	7,80
5	łazienka	6,25
0	razem	36,65