



# Filip

## 92,5 m<sup>2</sup>

plus garaż 19,20 m<sup>2</sup>

Parterowy dom z poddaszem użytkowym, jedno stanowiskowym garażem, idealny na niewielkie działki

min. wymiary działki 17,75 x 18,8 m

pow. netto parteru	78,65 m <sup>2</sup>
pow. całkowita	178,60 m <sup>2</sup>
pow. zabudowy	102,60 m <sup>2</sup>
kubatura brutto	506,45 m <sup>3</sup>
wysokość budynku	7,77 m
kąt nachylenia dachu	45°
rodzaj stropu	gęstożebrowy
pow. dachu	153,10 m <sup>2</sup>



### TECHNOLOGIA

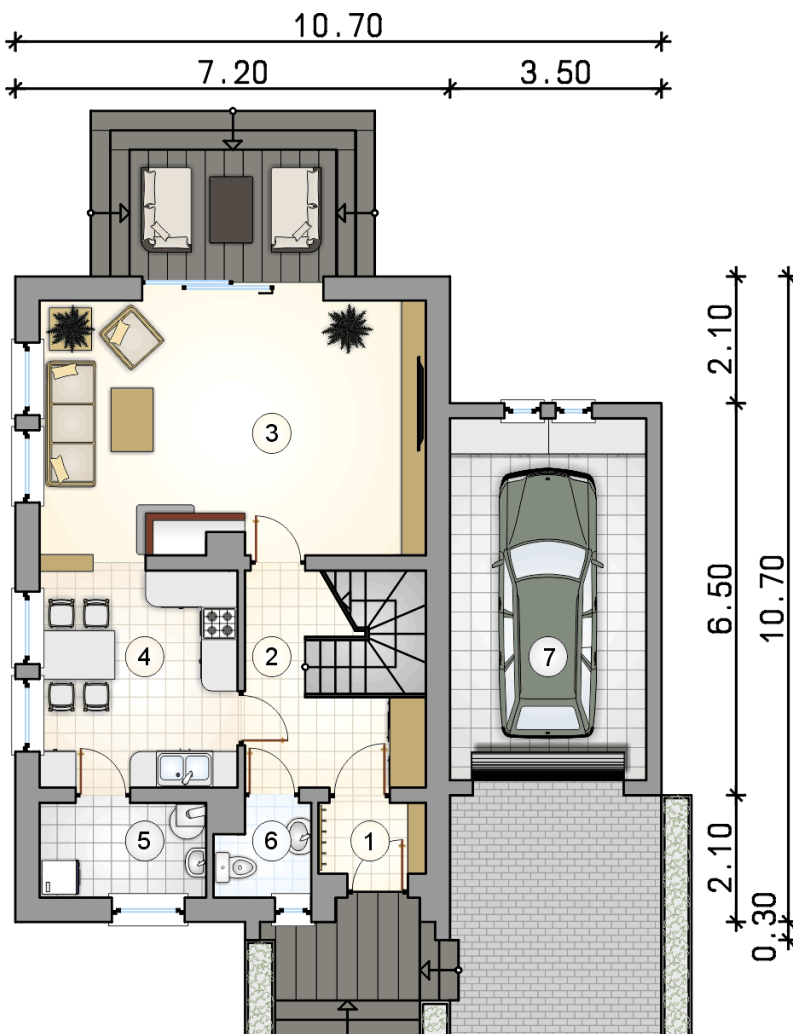
Technologia murowana: pustak ceramiczny gr. 30 cm + ocieplenie w systemie Termo Organika. Pokrycie dachu: dachówka. Brama garażowa i drzwi zewnętrzne marki Hörmann

Do tego projektu możesz wprowadzić zmiany, na które wyrazimy bezpłatną zgodę. Więcej na [www.studioatrium.pl](http://www.studioatrium.pl)

### KOSZTY BUDOWY

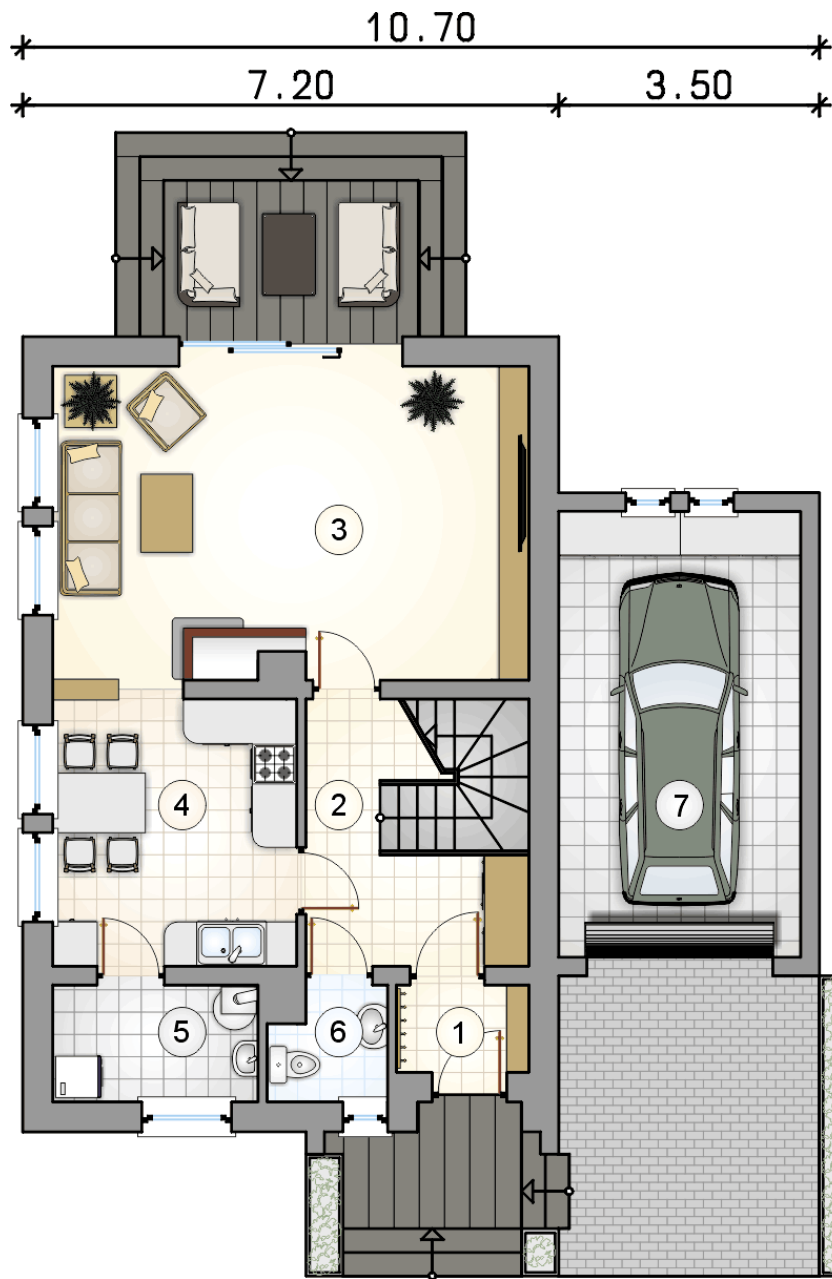
stan surowy	191 695 zł
roboty wykończeniowe	184 221 zł
instalacje	82 574 zł
koszt budowy	458 490 zł

Podane ceny są szacunkowymi cenami netto. Zapytaj o zestawienie materiałów naszego konsultanta na [www.studioatrium.pl](http://www.studioatrium.pl)



### RZUT PARTERU [m<sup>2</sup>]

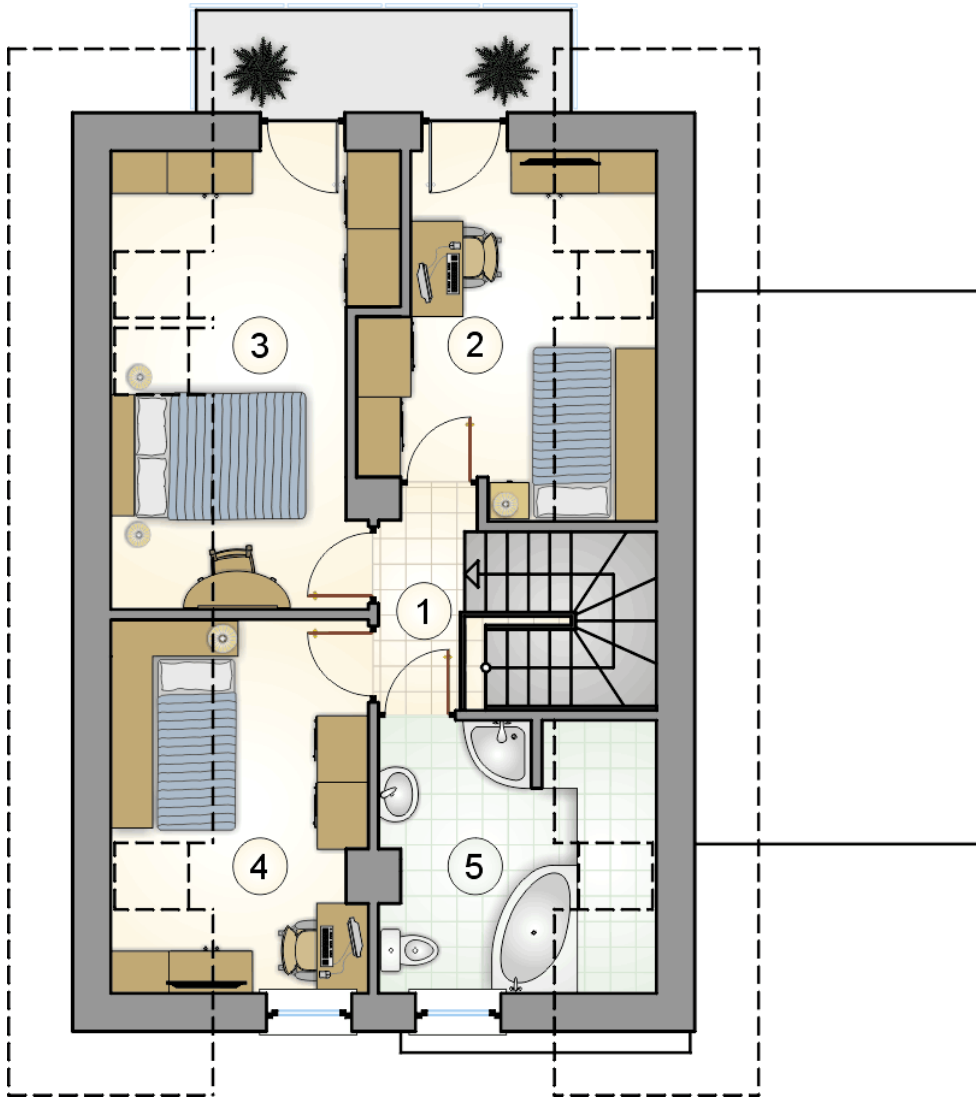
1	przedsiónek	2,00
2	hall z komunikacją	9,15
3	pokój dzienny	26,60
4	kuchnia z jadalnią	11,70
5	kotłownia	4,20
6	w.c.	2,20
	<b>razem</b>	<b>55,85</b>
7	garaż	19,20



RZUT PARTERU

[m<sup>2</sup>]

1	przedsionek	2,00
2	hall z komunikacją	9,15
3	pokój dzienny	26,60
4	kuchnia z jadalnią	11,70
5	kotłownia	4,20
6	w.c.	2,20
0	<b>razem</b>	55,85
7	garaż	19,20



RZUT PODDASZA

[m<sup>2</sup>]

1	hall z komunikacją	4,75
2	pokój	8,25
3	pokój	9,60
4	pokój	7,80
5	łazienka	6,25
0	<b>razem</b>	<b>36,65</b>