



# Filip II

## 82,9 m<sup>2</sup>

Jednorodzinny dom z poddaszem użytkowym, bez garażu, idealny na wąskie działki

min. wymiary działki 15,25 x 17,8 m

pow. netto parteru	53,25 m <sup>2</sup>
pow. całkowita	141,45 m <sup>2</sup>
pow. zabudowy	69,85 m <sup>2</sup>
kubatura brutto	397,20 m <sup>3</sup>
wysokość budynku	7,77 m
kąt nachylenia dachu	45°
rodzaj stropu	gęstożebrowy
pow. dachu	140,60 m <sup>2</sup>

### TECHNOLOGIA

Technologia murowana: pustak ceramiczny gr. 30 cm + ocieplenie w systemie Termo Organika. Pokrycie dachu: dachówka. Drzwi zewnętrzne firmy Hörmann.

Do tego projektu możesz wprowadzić zmiany, na które wyrazimy bezpłatną zgodę. Więcej na [www.studioatrium.pl](http://www.studioatrium.pl)

### KOSZTY BUDOWY

stan surowy	155 972 zł
roboty wykończeniowe	149 891 zł
instalacje	67 186 zł
koszt budowy	373 050 zł

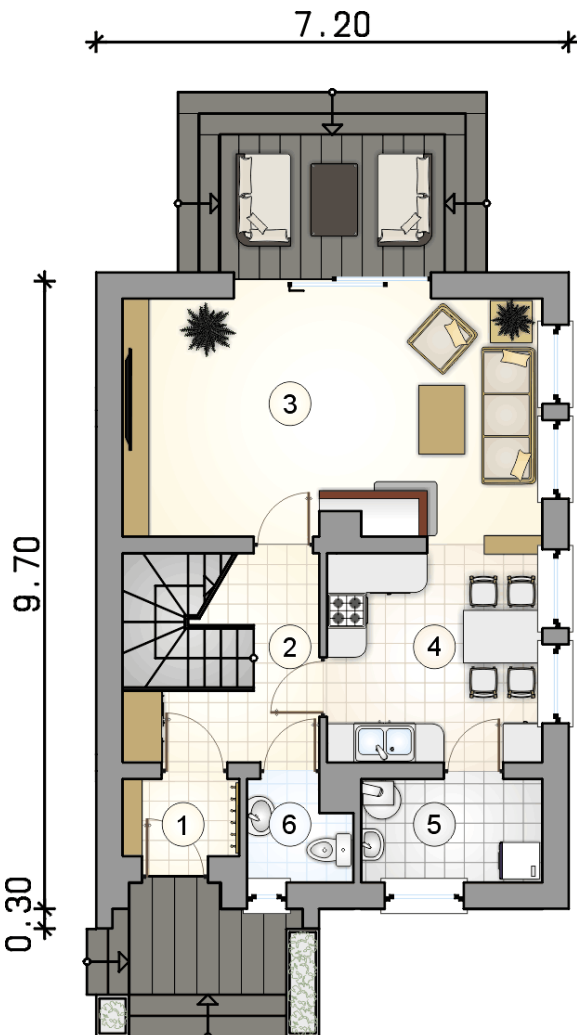
Podane ceny są szacunkowymi cenami netto. Zapytaj o zestawienie materiałów naszego konsultanta na [www.studioatrium.pl](http://www.studioatrium.pl)



### RZUT PARTERU

[m<sup>2</sup>]

1	przedsiónek	2,00
2	hall z komunikacją	7,95
3	pokój dzienny	22,75
4	kuchnia z jadalnią	10,55
5	kotłownia	4,20
6	w.c.	2,20
	<b>razem</b>	<b>49,65</b>

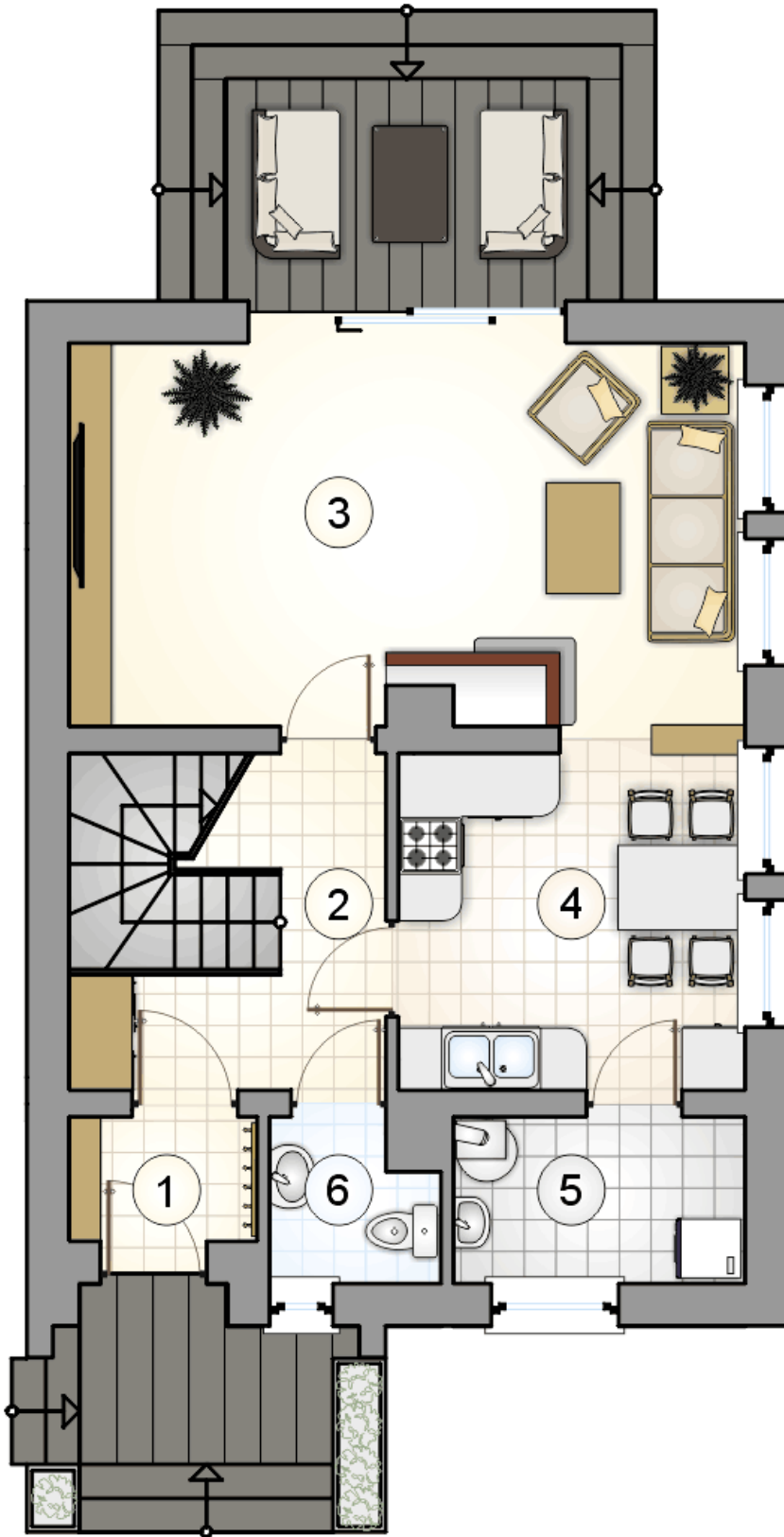


7.20

RZUT PARTERU

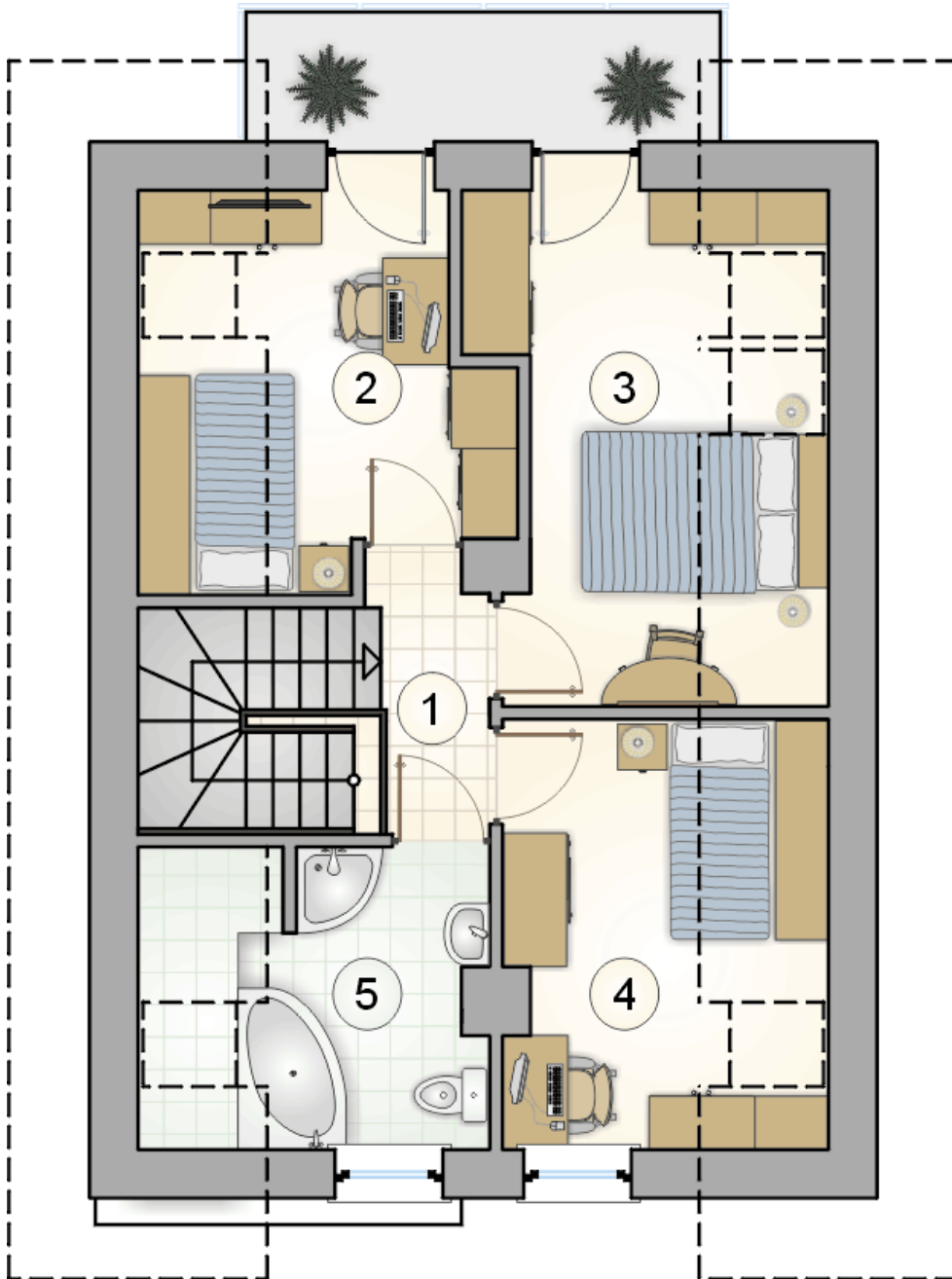
[m<sup>2</sup>]

1	przedsiónek	2,00
2	hall z komunikacją	7,95
3	pokój dzienny	22,75
4	kuchnia z jadalnią	10,55
5	kotłownia	4,20
6	w.c.	2,20
0	<b>razem</b>	<b>49,65</b>



9.70

0.30



RZUT PODDASZA

[m<sup>2</sup>]

1	hall z komunikacją	4,75
2	pokój	7,25
3	pokój	8,50
4	pokój	7,20
5	łazienka	5,55
0	<b>razem</b>	<b>33,25</b>