



# Filip II

## 82,9 m<sup>2</sup>

Jednorodzinny dom z poddaszem użytkowym, bez garażu, idealny na wąskie działki

min. wymiary działki 15,25 x 17,8 m

|                      |                       |
|----------------------|-----------------------|
| pow. netto parteru   | 53,25 m <sup>2</sup>  |
| pow. całkowita       | 141,45 m <sup>2</sup> |
| pow. zabudowy        | 69,85 m <sup>2</sup>  |
| kubatura brutto      | 397,20 m <sup>3</sup> |
| wysokość budynku     | 7,77 m                |
| kąt nachylenia dachu | 45°                   |
| rodzaj stropu        | gęstożebrowy          |
| pow. dachu           | 140,60 m <sup>2</sup> |

### TECHNOLOGIA

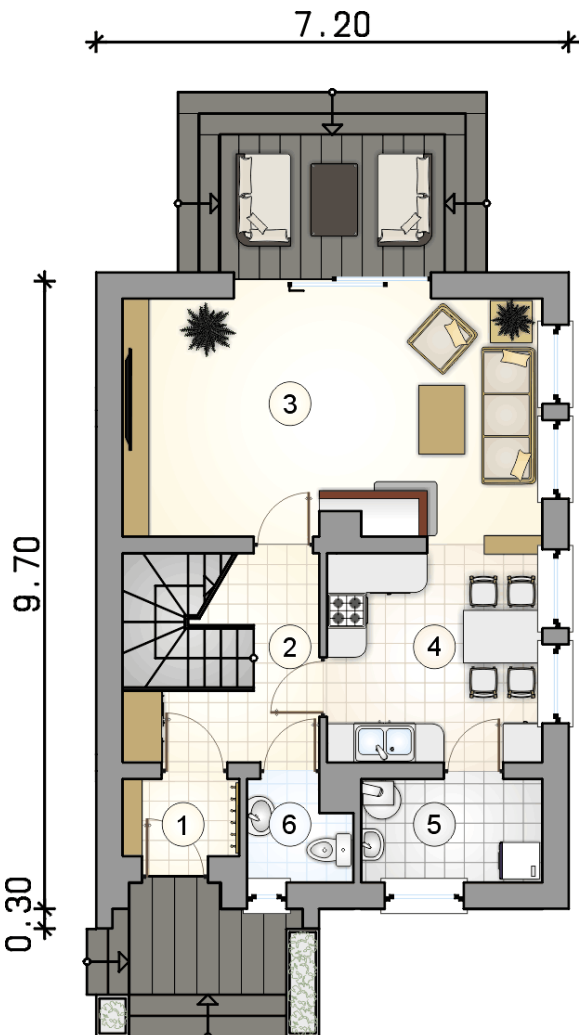
Technologia murowana: pustak ceramiczny gr. 30 cm + ocieplenie w systemie Termo Organika. Pokrycie dachu: dachówka. Drzwi zewnętrzne firmy Hörmann.

Do tego projektu możesz wprowadzić zmiany, na które wyrazimy bezpłatną zgodę. Więcej na [www.studioatrium.pl](http://www.studioatrium.pl)

### KOSZTY BUDOWY

|                      |            |
|----------------------|------------|
| stan surowy          | 155 972 zł |
| roboty wykończeniowe | 149 891 zł |
| instalacje           | 67 186 zł  |
| koszt budowy         | 373 050 zł |

Podane ceny są szacunkowymi cenami netto. Zapytaj o zestawienie materiałów naszego konsultanta na [www.studioatrium.pl](http://www.studioatrium.pl)



### RZUT PARTERU

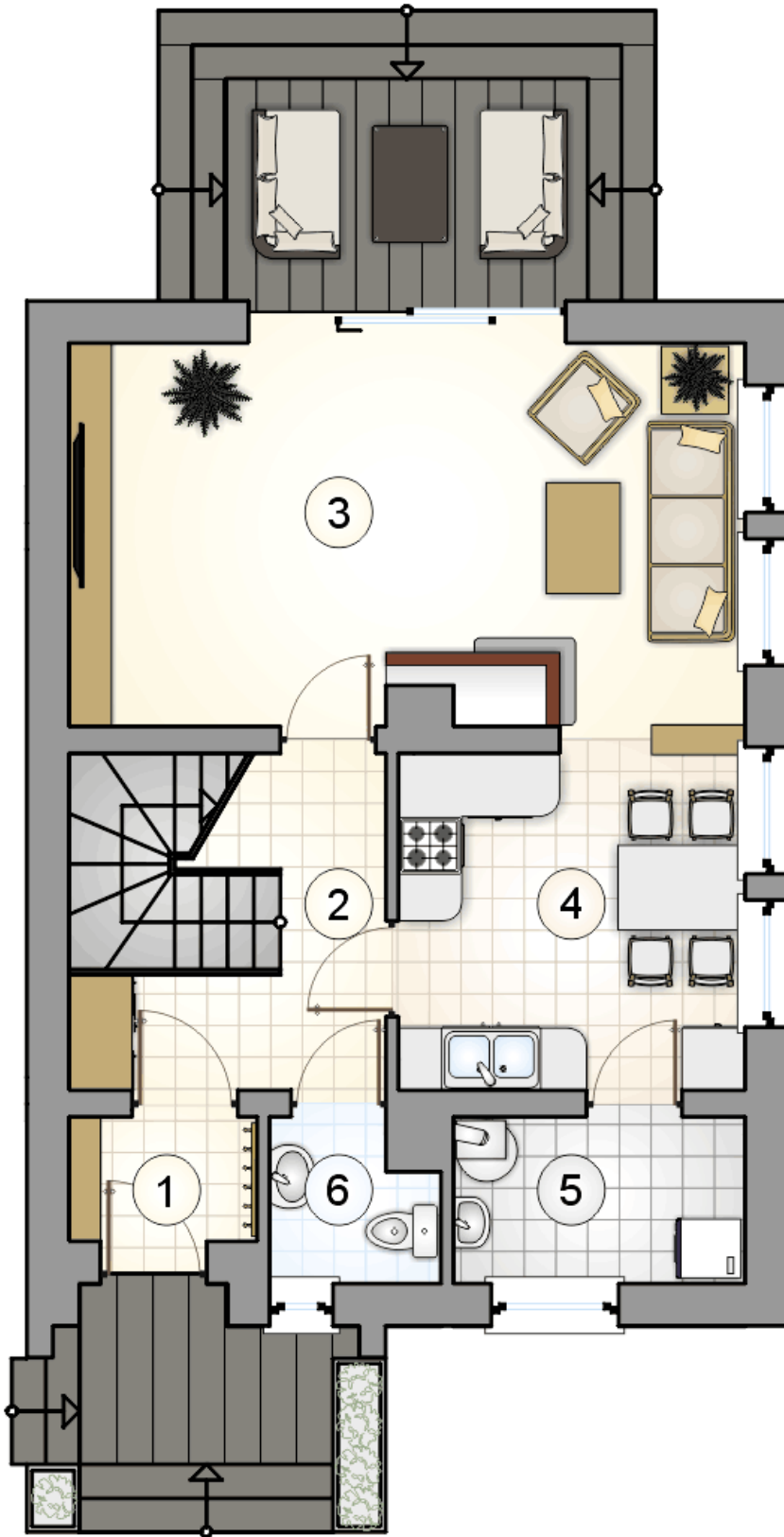
|                      | [m <sup>2</sup> ] |
|----------------------|-------------------|
| 1 przedsionek        | 2,00              |
| 2 hall z komunikacją | 7,95              |
| 3 pokój dzienny      | 22,75             |
| 4 kuchnia z jadalnią | 10,55             |
| 5 kotłownia          | 4,20              |
| 6 w.c.               | 2,20              |
| <b>razem</b>         | <b>49,65</b>      |

7.20

RZUT PARTERU

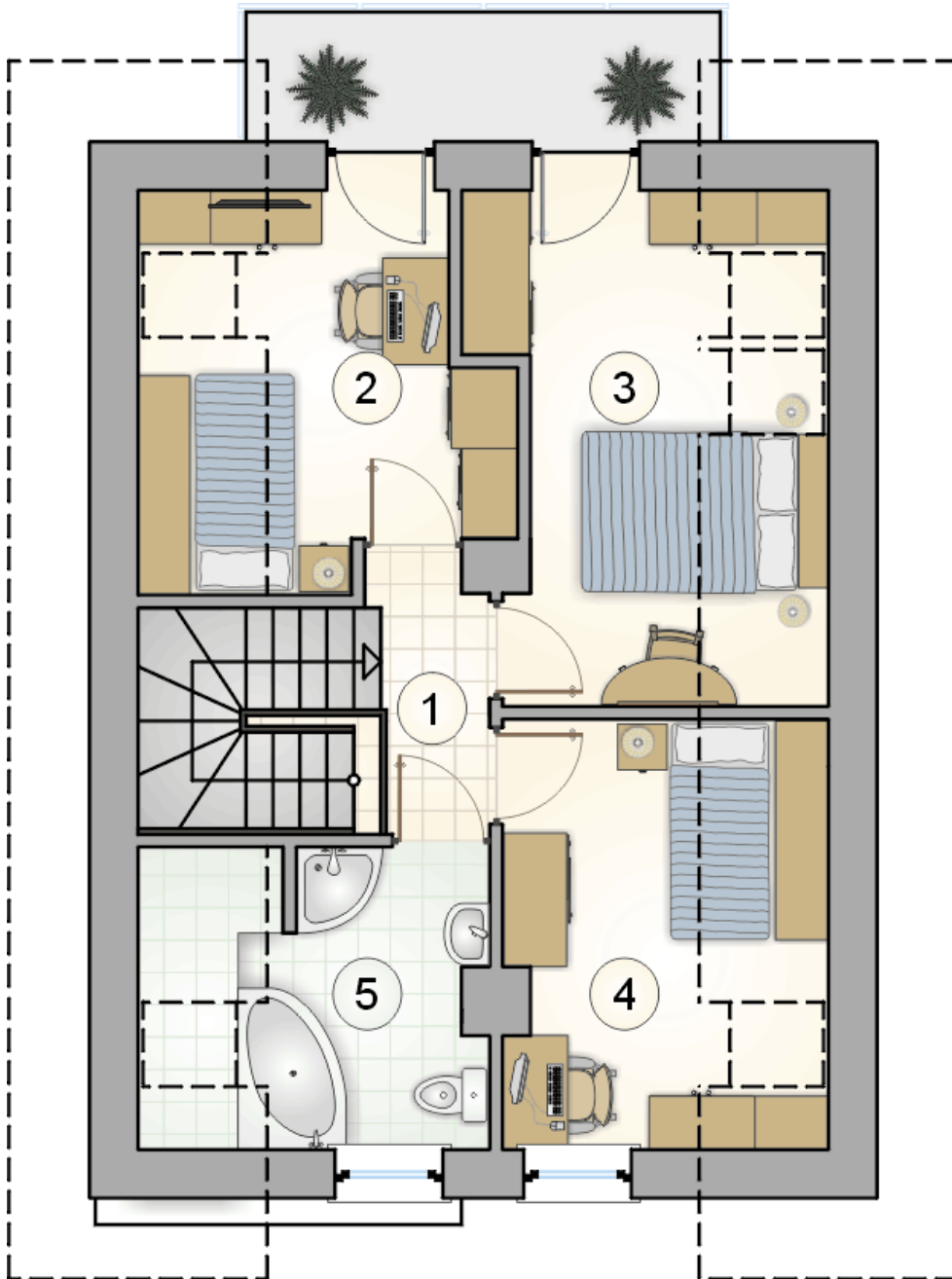
[m<sup>2</sup>]

|   |                    |              |
|---|--------------------|--------------|
| 1 | przedsiónek        | 2,00         |
| 2 | hall z komunikacją | 7,95         |
| 3 | pokój dzienny      | 22,75        |
| 4 | kuchnia z jadalnią | 10,55        |
| 5 | kotłownia          | 4,20         |
| 6 | w.c.               | 2,20         |
| 0 | <b>razem</b>       | <b>49,65</b> |



9.70

0.30



RZUT PODDASZA

[m<sup>2</sup>]

|   |                    |              |
|---|--------------------|--------------|
| 1 | hall z komunikacją | 4,75         |
| 2 | pokój              | 7,25         |
| 3 | pokój              | 8,50         |
| 4 | pokój              | 7,20         |
| 5 | łazienka           | 5,55         |
| 0 | <b>razem</b>       | <b>33,25</b> |