



Filip II

82,9 m²

Jednorodzinny dom z poddaszem użytkowym, bez garażu, idealny na wąskie działki

min. wymiary działki 15,25 x 17,8 m

pow. netto parteru	53,25 m ²
pow. całkowita	141,45 m ²
pow. zabudowy	69,85 m ²
kubatura brutto	397,20 m ³
wysokość budynku	7,77 m
kąt nachylenia dachu	45°
rodzaj stropu	gęstożebrowy
pow. dachu	140,60 m ²

TECHNOLOGIA

Technologia murowana: pustak ceramiczny gr. 30 cm + ocieplenie w systemie Termo Organika. Pokrycie dachu: dachówka. Drzwi zewnętrzne firmy Hörmann.

Do tego projektu możesz wprowadzić zmiany, na które wyrazimy bezpłatną zgodę. Więcej na www.studioatrium.pl

KOSZTY BUDOWY

stan surowy	155 972 zł
roboty wykończeniowe	149 891 zł
instalacje	67 186 zł
koszt budowy	373 050 zł

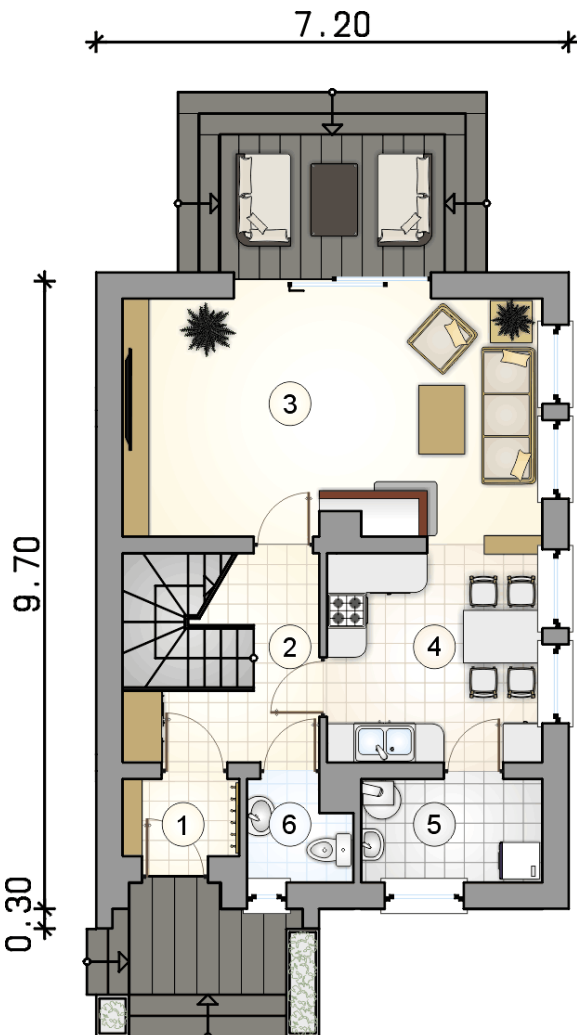
Podane ceny są szacunkowymi cenami netto. Zapytaj o zestawienie materiałów naszego konsultanta na www.studioatrium.pl



RZUT PARTERU

[m²]

1	przedsiónek	2,00
2	hall z komunikacją	7,95
3	pokój dzienny	22,75
4	kuchnia z jadalnią	10,55
5	kotłownia	4,20
6	w.c.	2,20
	razem	49,65

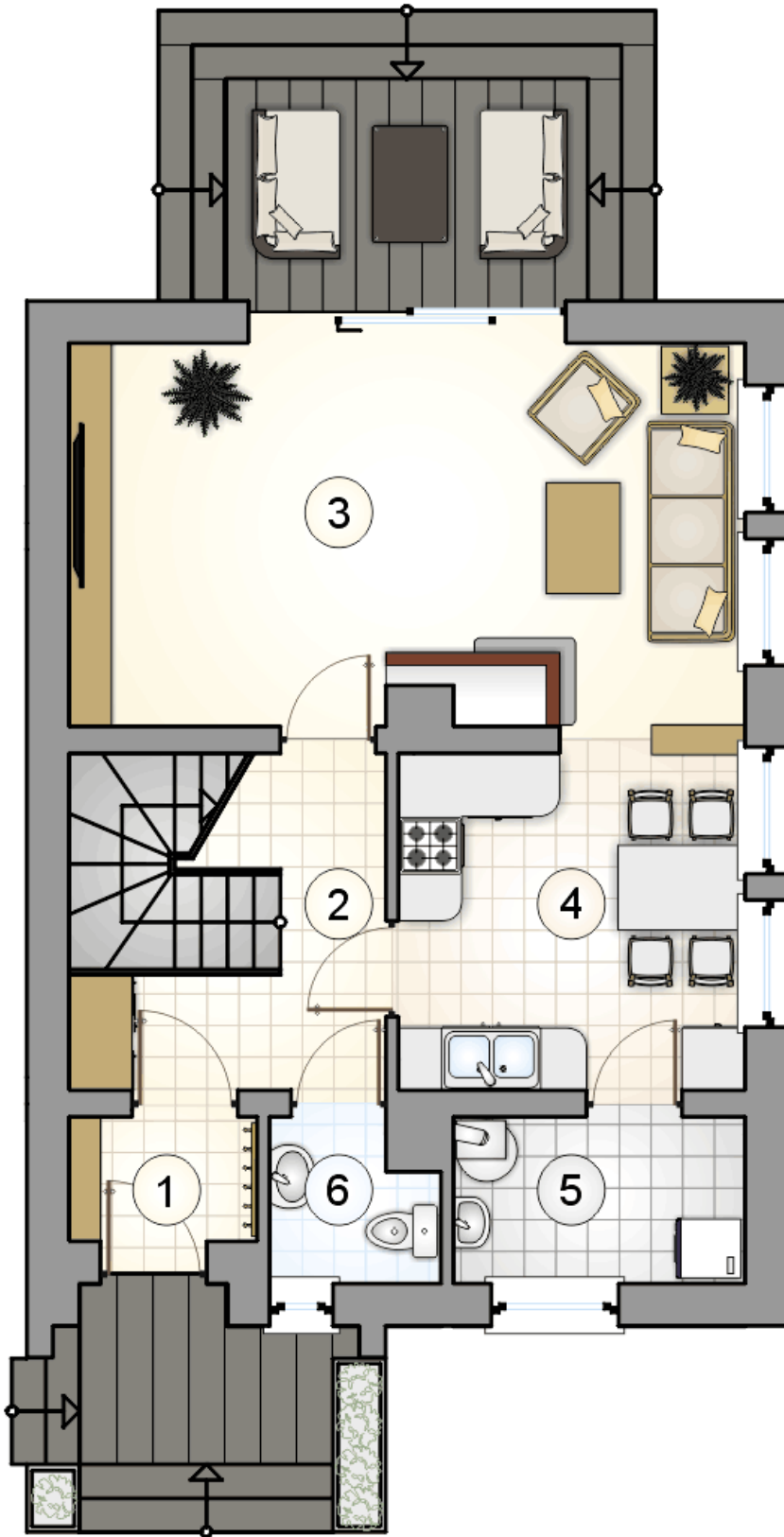


7.20

RZUT PARTERU

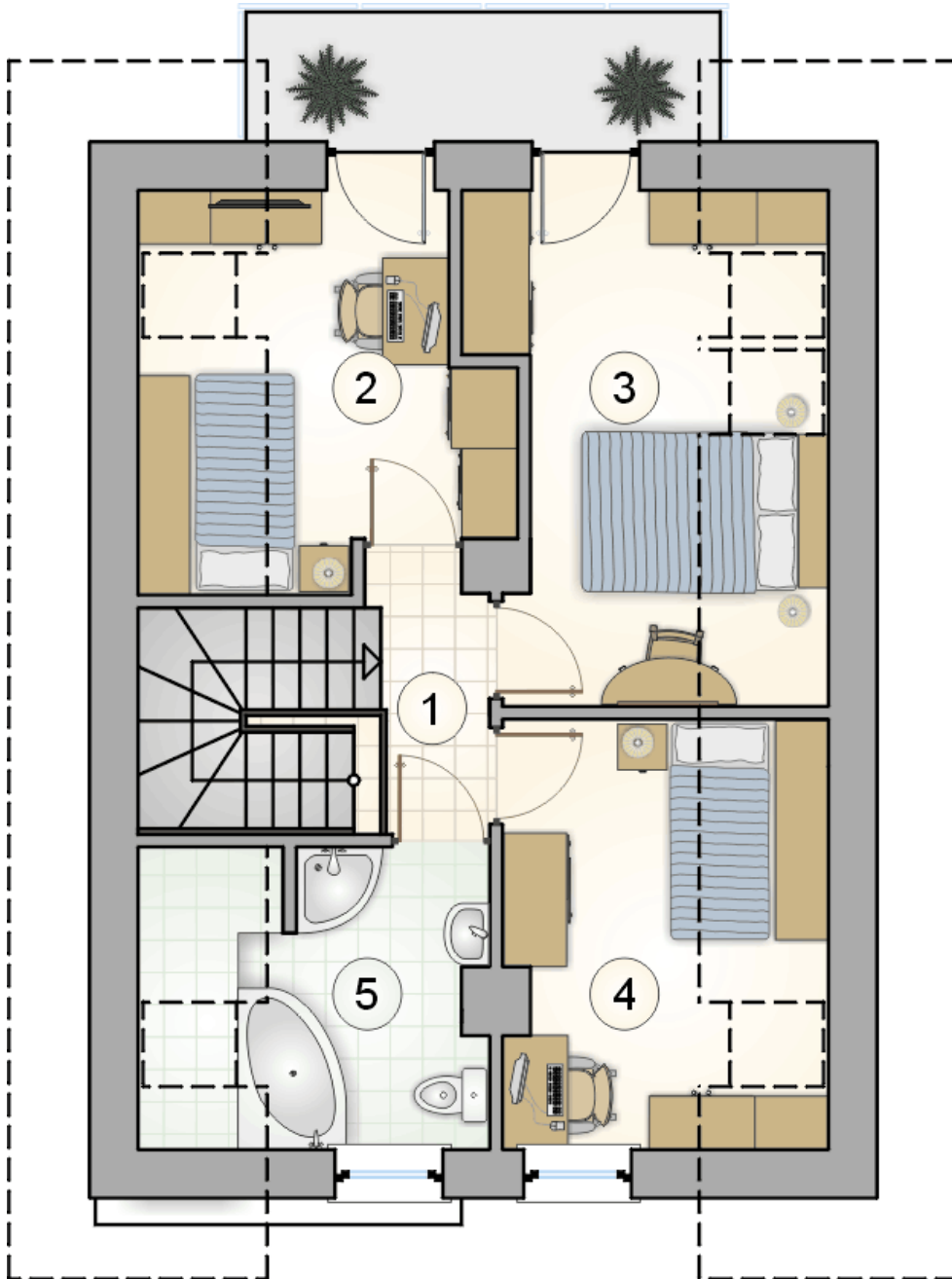
[m²]

1	przedsiónek	2,00
2	hall z komunikacją	7,95
3	pokój dzienny	22,75
4	kuchnia z jadalnią	10,55
5	kotłownia	4,20
6	w.c.	2,20
0	razem	49,65



9.70

0.30



RZUT PODDASZA

[m²]

1	hall z komunikacją	4,75
2	pokój	7,25
3	pokój	8,50
4	pokój	7,20
5	łazienka	5,55
0	razem	33,25